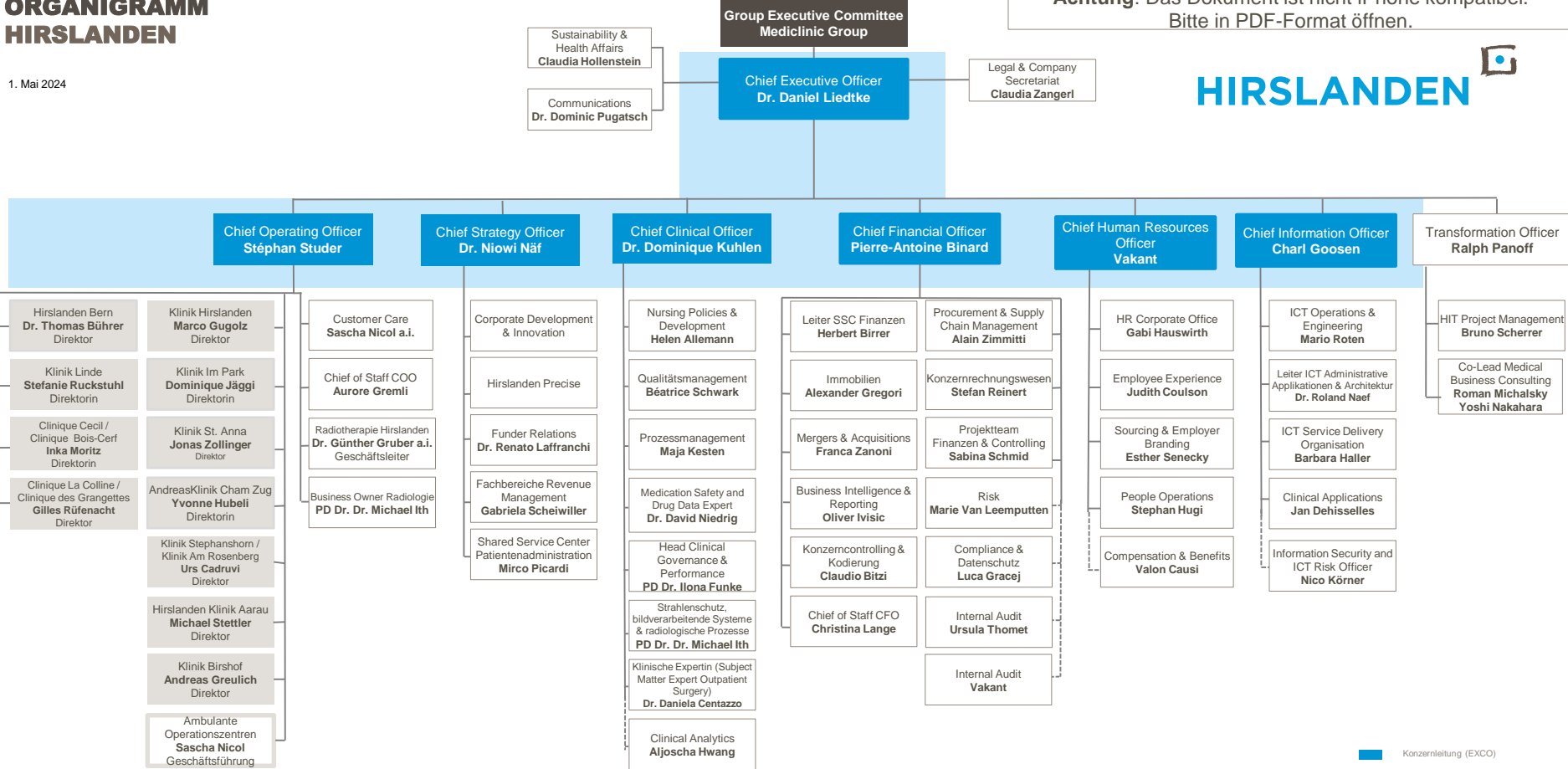


# ORGANIGRAMM HIRSLANDEN

1. Mai 2024

**Achtung:** Das Dokument ist nicht iPhone kompatibel.  
Bitte in PDF-Format öffnen.



- Konzernleitung (EXCO)
- Klinik
- Direkt unterstellte Business Units / Stabfunktionen Corporate Office
- Ambulante Operationszentren
- Rapportieren an MCG

# ÜBERSICHT NETZWERKE HIRSLANDEN

1. Mai 2024

