

DIE KLINIK HIRSLANDEN LÄDT EIN
ZUR GESUNDHEITSMATINÉE,
SAMSTAG, 29. OKTOBER 2022, 9.30 UHR,
KLINIK HIRSLANDEN

HIRSLANDEN 
KLINIK HIRSLANDEN

WISSENSWERTES RUND UMS THEMA HIRNSCHLAG



In Zusammenarbeit mit
Neurozentrum Bellevue

Gesundheitsmatinee - 29. Oktober 2022

HIRSLANDEN 
KLINIK HIRSLANDEN

Wissenswertes rund ums Thema Hirnschlag

HIRSLANDEN 
KLINIK HIRSLANDEN

Neurologie / Stroke Center
Prof. Dr. N. Peters

In Zusammenarbeit mit
Neurozentrum Bellevue



[WSO | World Stroke Organization \(world-stroke.org\)](http://world-stroke.org)

In Zusammenarbeit mit
Neurozentrum Bellevue

Schlaganfall - Epidemiologie

200 pro 100.000 Einwohner

pro Jahr in der Schweiz: >16.000 Menschen

50/Tag

85 a: 1000 pro 100.000 Einwohner

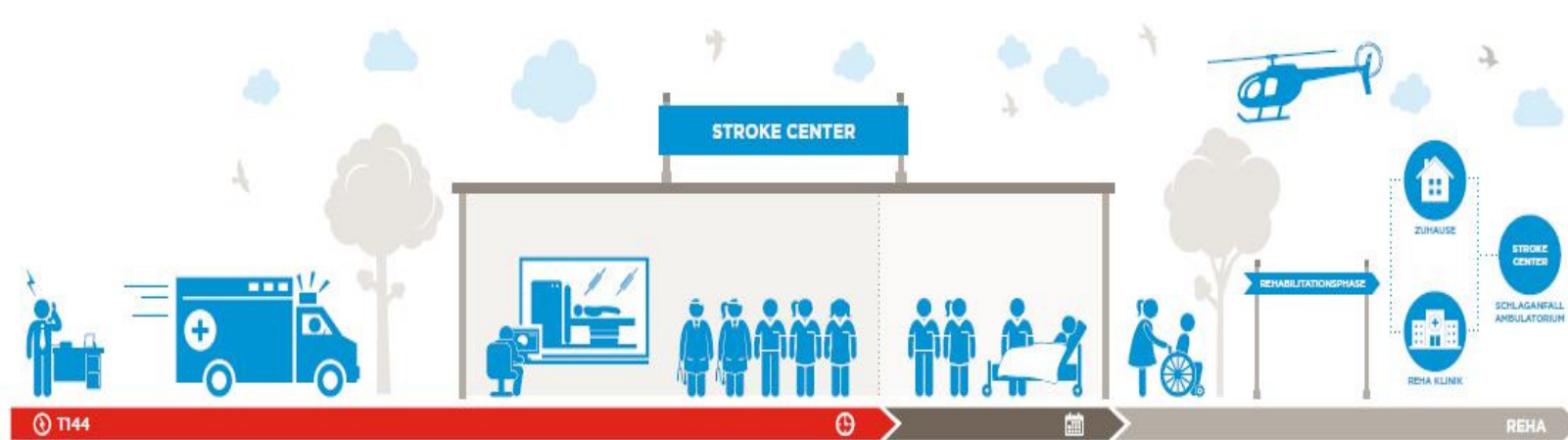
Medizinische/Volkswirtschaftliche Relevanz

Häufigster neurologischer Notfall

Dritthäufigste Todesursache in den westlichen Industrienationen

Häufigste Ursache von frühzeitiger Invalidität

Zweithäufigste Ursache einer Demenz



In Zusammenarbeit mit
Neurozentrum Bellevue

Programm

- Was passiert in einem Stroke Center?
- Die Rolle der Neuroradiologie
- Neurorehabilitative Therapie
- Prävention und Nachsorge

Was passiert in einem Stroke Center?



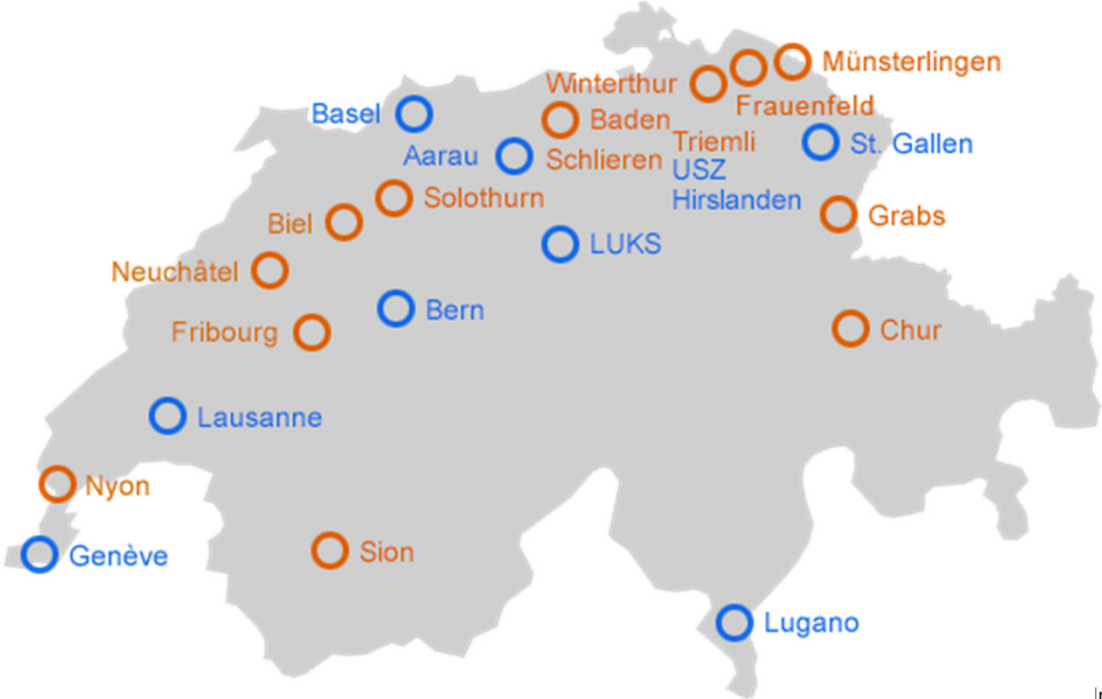
The European Stroke Organisation declares that the

**Klinik Hirslanden Zürich
Zürich / Switzerland**

has been awarded the status of official
certified ESO Stroke Centre

In Zusammenarbeit mit
Neurozentrum Bellevue

CH – Stroke Center und Stroke Units



In Zusammenarbeit mit
Neurozentrum Bellevue

Schlaganfall – Formen

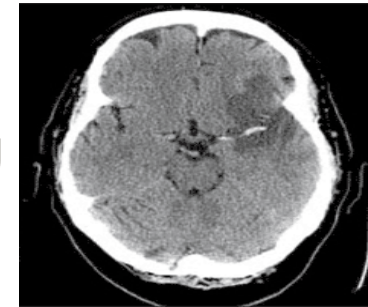
Computertomographie

inkl.

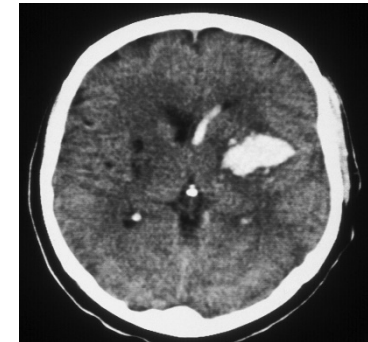
Gefäßdarstellung (CT-Angiographie)

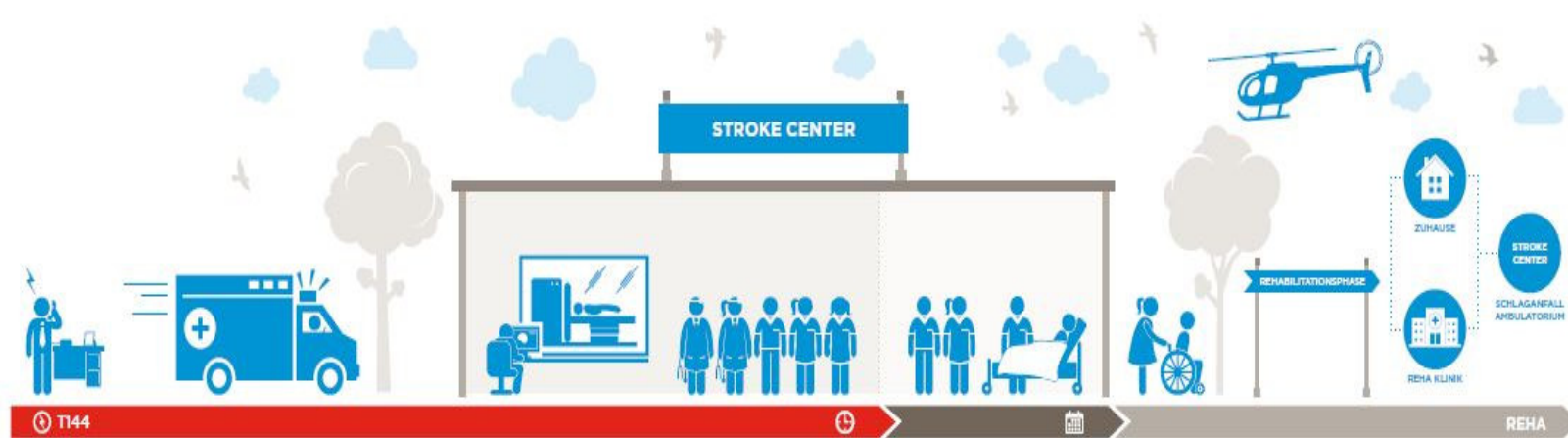
Durchblutungsmessung (Perfusion)

Durchblutungsstörung
(85%)



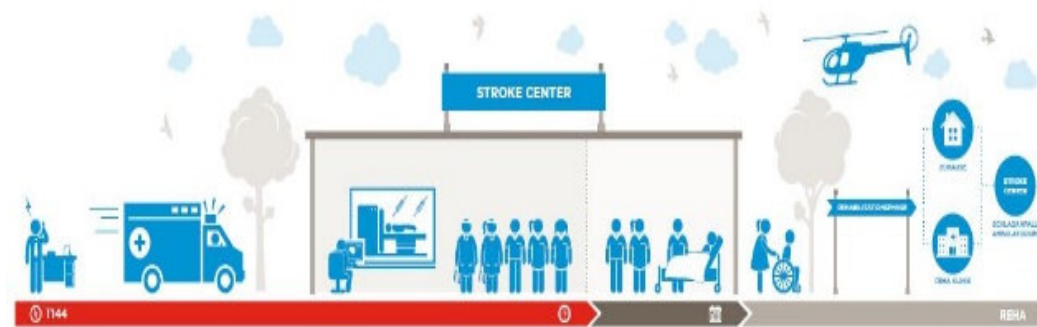
Hirnblutung





In Zusammenarbeit mit
Neurozentrum Bellevue

Symptom-
erkennung →



n Zusammenarbeit mit
Neurozentrum Bellevue

15.09.2022

Schlaganfall

Klinische Aspekte:

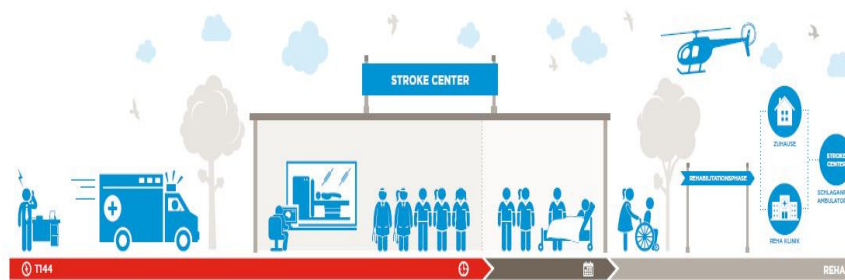
Wie erkenne ich einen Schlaganfall?

BE FAST

Notfall 144

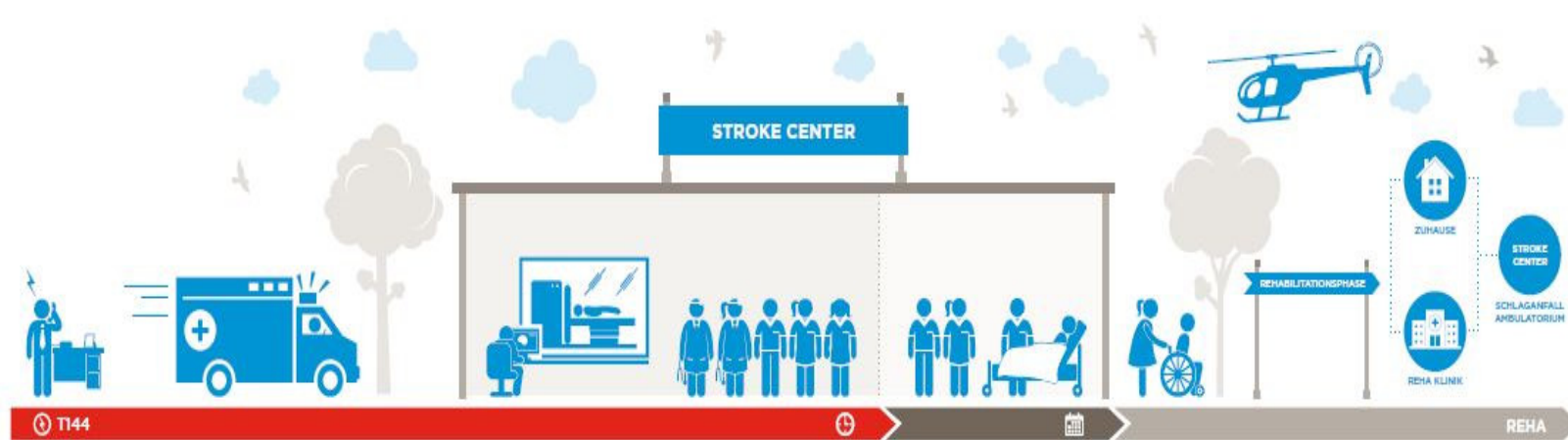
- Balance
- Eyes
- Face
- Arms
- Speech
- Time

Spezialisiertes Zentrum (Stroke Unit, Stroke Center)



In Zusammenarbeit mit
Neurozentrum Bellevue

15.09.2022



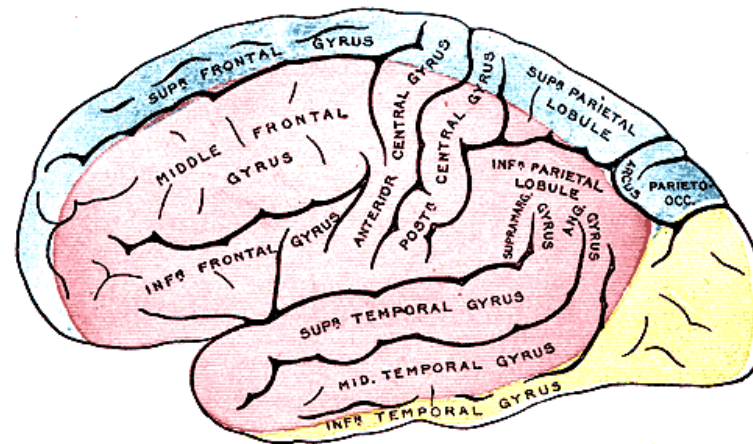
In Zusammenarbeit mit
Neurozentrum Bellevue

Schlaganfall – Therapie: 5 Säulen

- **Spezifische / Rekanalisierende Therapie**
- **Allgemeinmedizinische Behandlung**
- **Vorbeugung / Behandlung von Komplikationen**
- **Sekundärprophylaxe**
- **Rehabilitative Therapie**

Schlaganfall - Behandlungspfad





A. cerebri anterior

A. cerebri media

A. cerebri posterior

Schlaganfall – Symptome

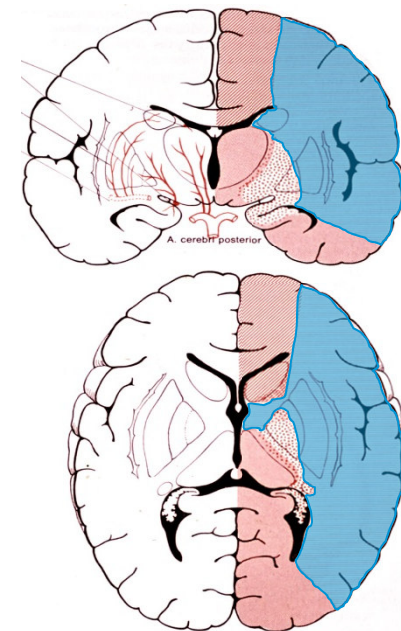
- Halbseitenlähmung (arm-/gesichtsbetont)
- Motorisch / Sensibel
- Augenbewegungsstörung
- Evtl. Gesichtsfeldeinschränkung

Rechts:

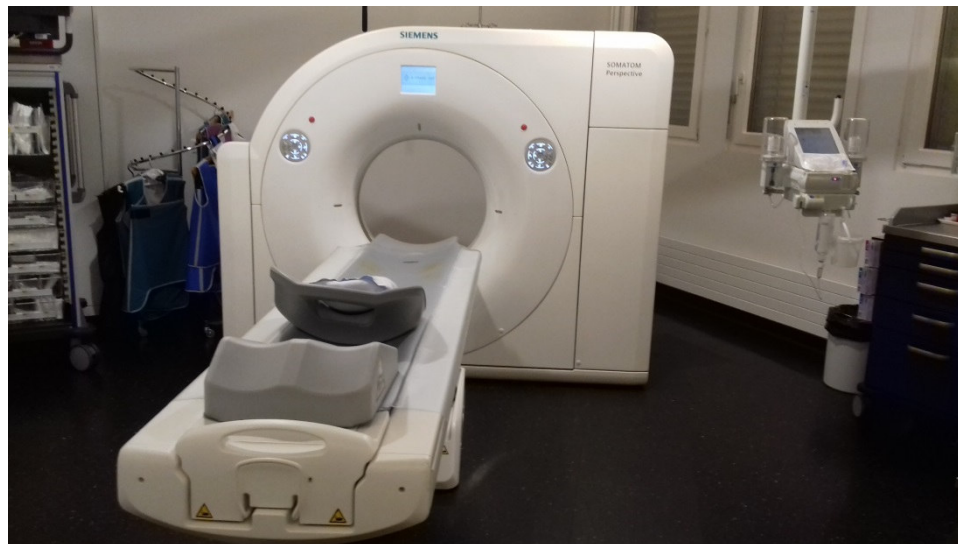
- Aufmerksamkeit

Links:

- Sprache

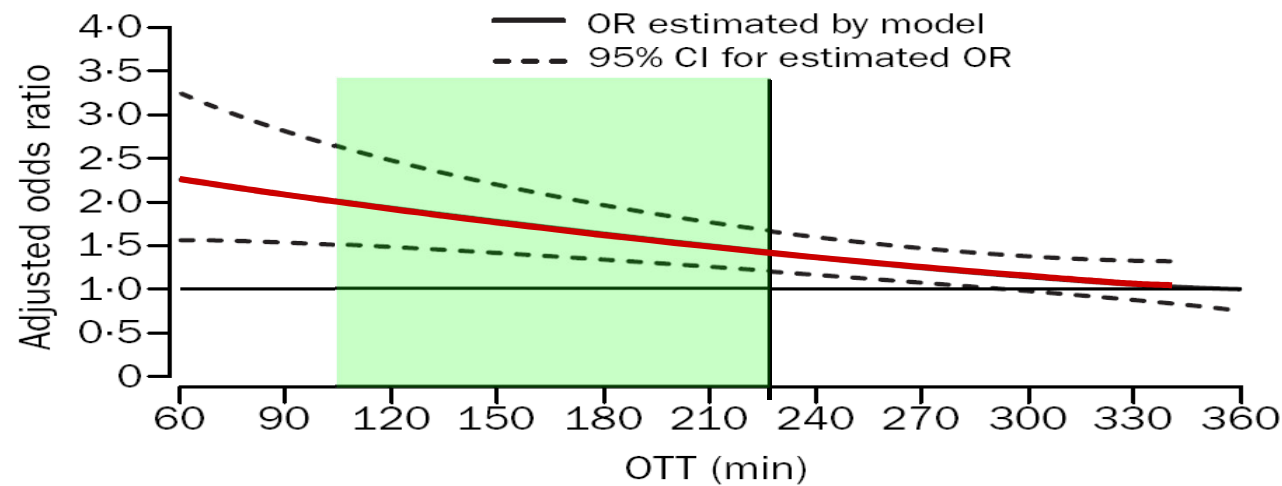


Schlaganfall - Behandlungspfad



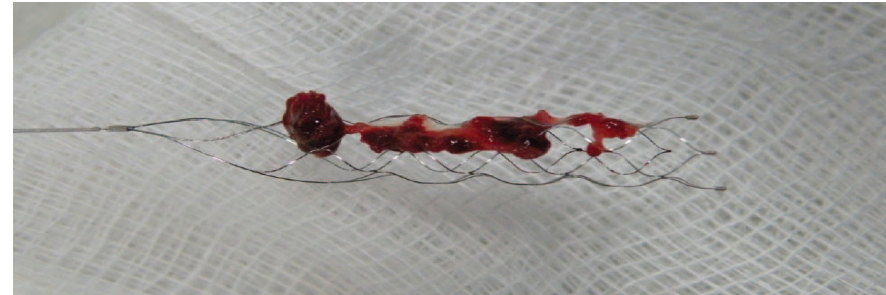
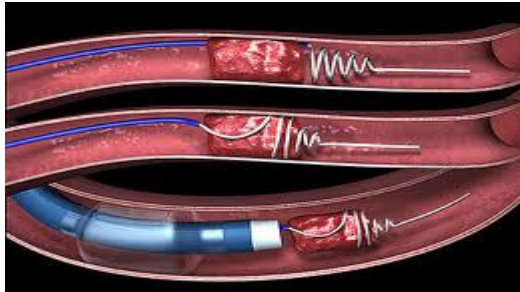
Schlaganfall – Thrombolyse

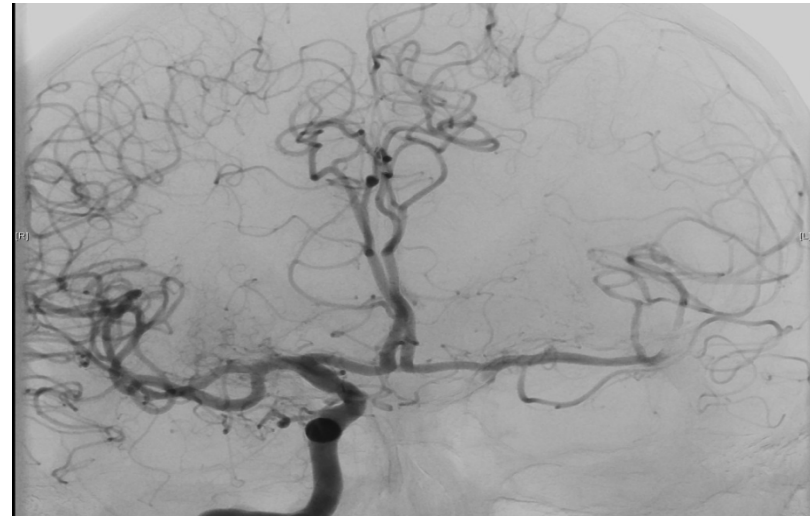
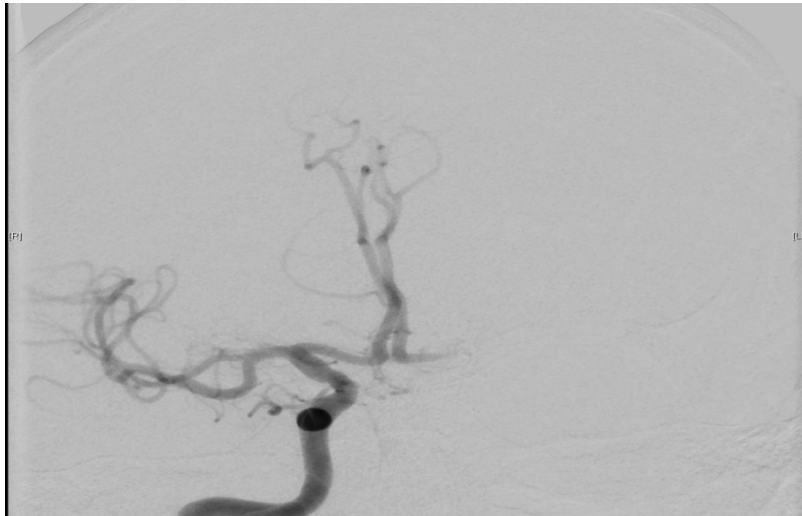
The ATLANTIS, ECASS, and NINDS rt-PA Study Group Investigators*



Lancet 2004; **363**: 768–74

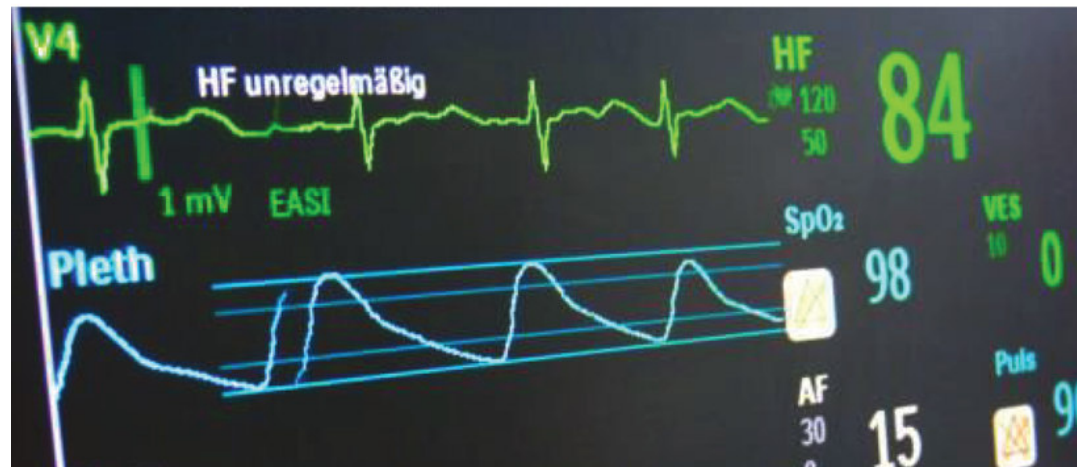
Schlaganfall – Katheter-Behandlung





Schlaganfall - Behandlungspfad

Überwachung auf der Stroke Unit

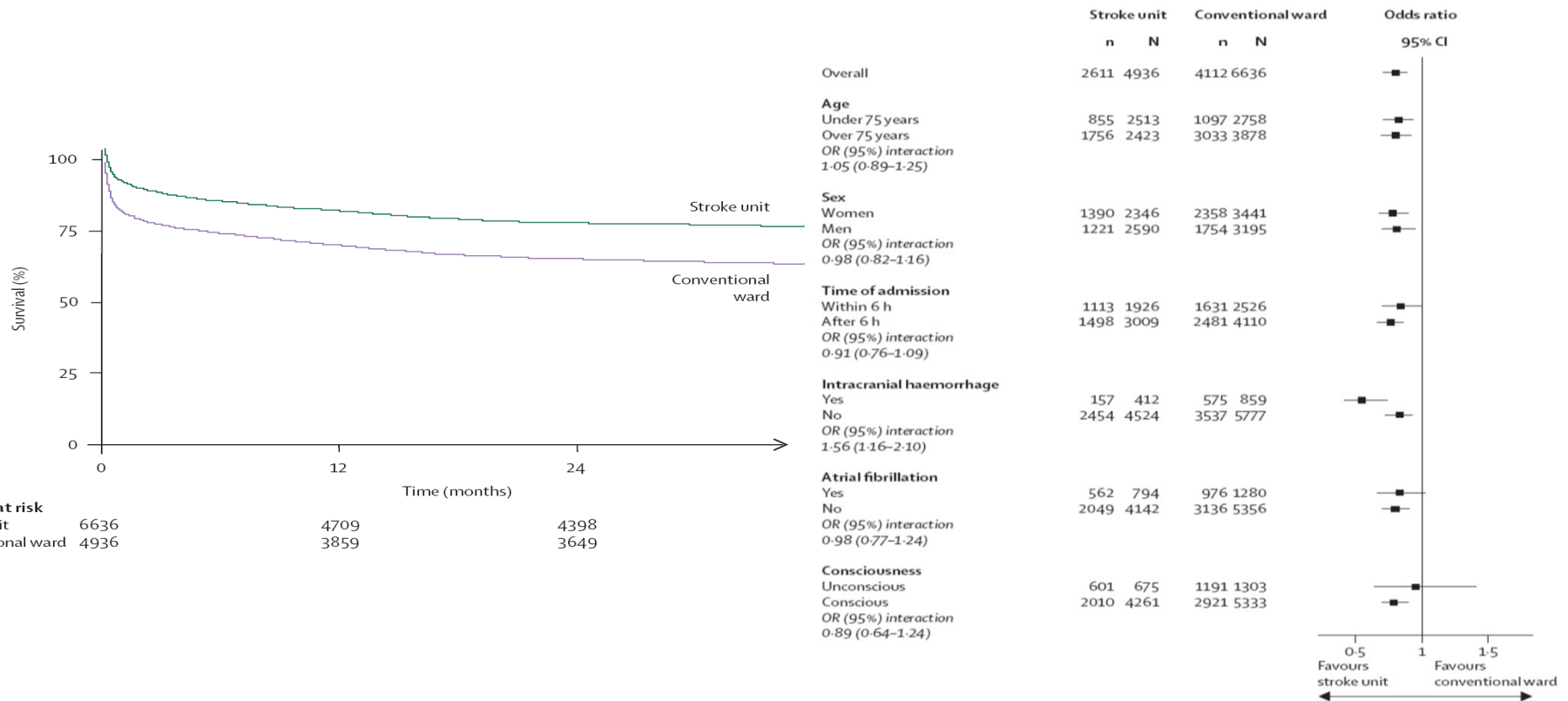


In Zusammenarbeit mit
Neurozentrum Bellevue

Stroke-unit care for acute stroke patients: an observational follow-up study

Lancet 2007; 369: 299–305

Livia Candelise, Monica Gattinoni, Anna Bersano, Giuseppe Micieli, Roberto Sterzi, Alberto Morabito, on the behalf of the PROSIT Study Group

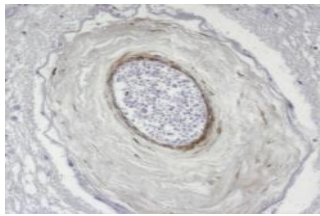


Schlaganfall – Diagnostik

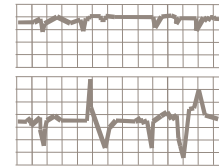
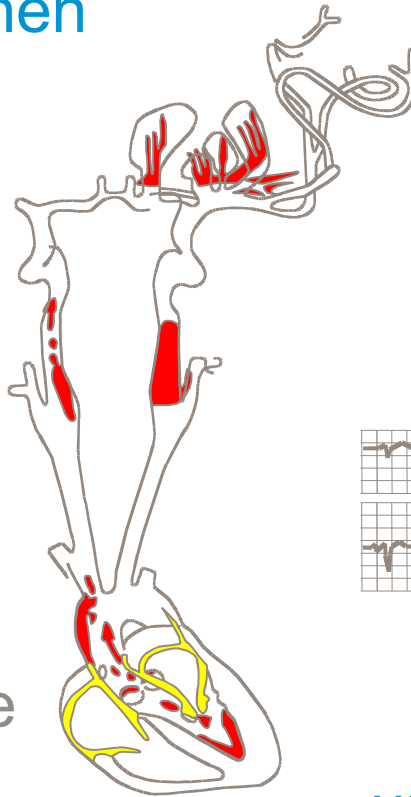
- Darstellung des **Hirngewebes**
 - cCT
 - cMRT
- Darstellung der **Hirngefäße**
 - Dopplersonographie / Duplexsonographie
 - CT-Angiographie
 - MR-Angiographie
- **Kardiologische** Untersuchungen
 - 24h-EKG
 - TTE und TEE („Schluck-Echo“)
- **Sonstige** Untersuchungen (Labor, Liquorpunktion, EEG, ...)

Schlaganfall – Ursachen

Mikroangiopathie



Makroangiopathie



andere

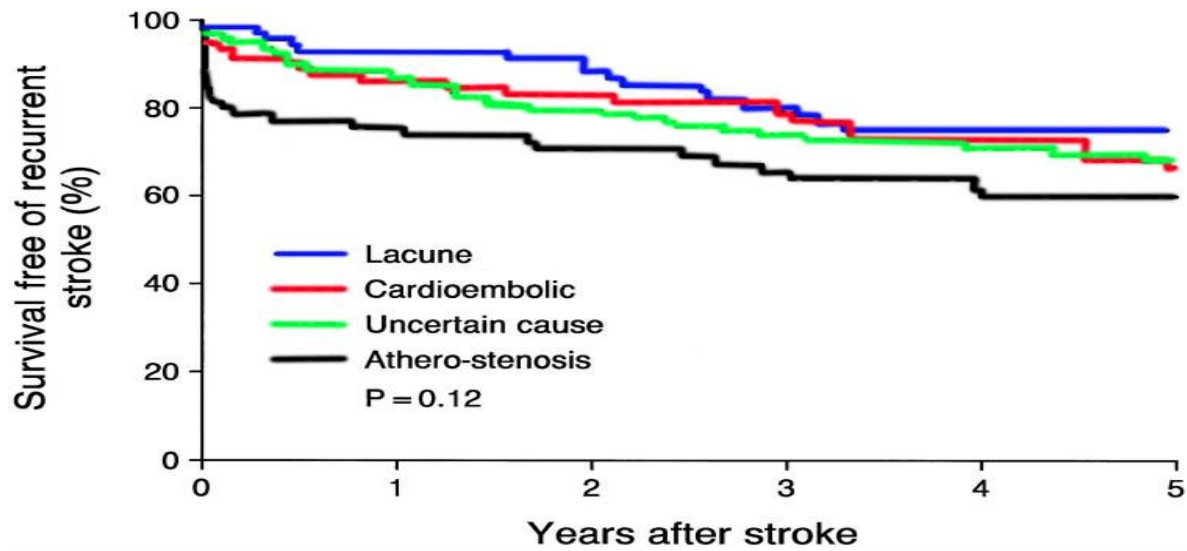


Kardio-embolisch

.....unbekannt ?

In Zusammenarbeit mit
Neurozentrum Bellevue

Schlaganfall – Rezidiv



Petty et al. Stroke 2000;31:1062

In Zusammenarbeit mit
Neurozentrum Bellevue

TIA (Streifung)

Rasche Diagnostik und Therapie!

- 5 % in 2 Tagen ^{1,2}
- 8 % in 1 Woche ³
- 9-12 % in 1 Monat ^{3,4}
- 10-20% in 3 Monaten ^{1,2,4,5,6}

¹Johnston JAMA 2000; 284: 2901

³Coull BMJ 2004 Feb 7;328(7435)

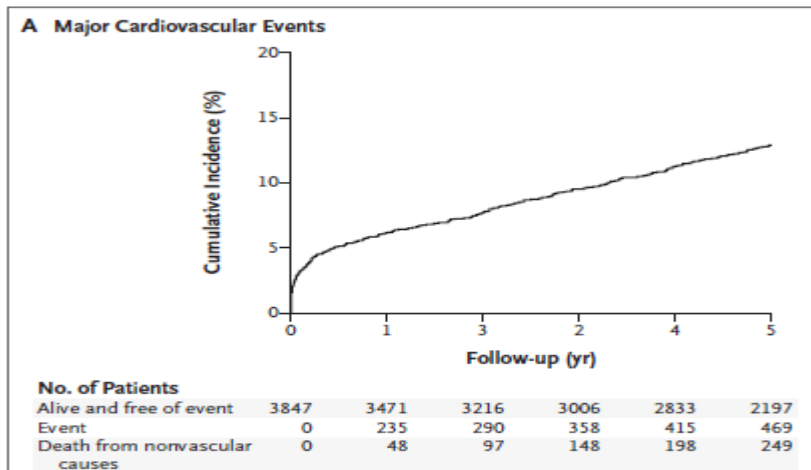
⁵Purroy Stroke 2004;35: 2313

²Eliaszi CMAJ 2004 170: 1105

⁴Lovett Stroke 2003; 34(8):e138

⁶Johnston Neurology 2003; 60: 280

TIA (Streifung): Schlaganfallrisiko



CONCLUSIONS

In a follow-up to a 1-year study involving patients who had a TIA or minor stroke, the rate of cardiovascular events including stroke in a selected cohort was 6.4% in the first year and 6.4% in the second through fifth years. (Funded by AstraZeneca and others.)

The NEW ENGLAND JOURNAL of MEDICINE

ORIGINAL ARTICLE

Five-Year Risk of Stroke after TIA or Minor Ischemic Stroke

P. Amarenco, P.C. Lavallée, L. Monteiro Tavares, J. Labreuche, G.W. Albers, H. Abboud, S. Anticoli, H. Audebert, N.M. Bornstein, L.R. Caplan, M. Correia, G.A. Donnan, J.M. Ferro, F. Gongora-Rivera, W. Heide, M.G. Hennerici, P.J. Kelly, M. Král, H.-F. Lin, C. Molina, J.M. Park, F. Purroy, P.M. Rothwell, T. Segura, D. Školoudík, P.G. Steg, P.-J. Touboul, S. Uchiyama, E. Vicaut, Y. Wang, and L.K.S. Wong, for the TIARegistry.org Investigators*

2018

In Zusammenarbeit mit
Neurozentrum Bellevue

Schlaganfall – Formen

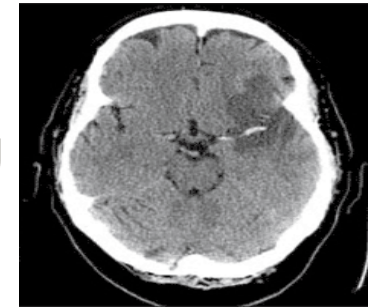
Computertomographie

inkl.

Gefäßdarstellung (CT-Angiographie)

Durchblutungsmessung (Perfusion)

Durchblutungsstörung



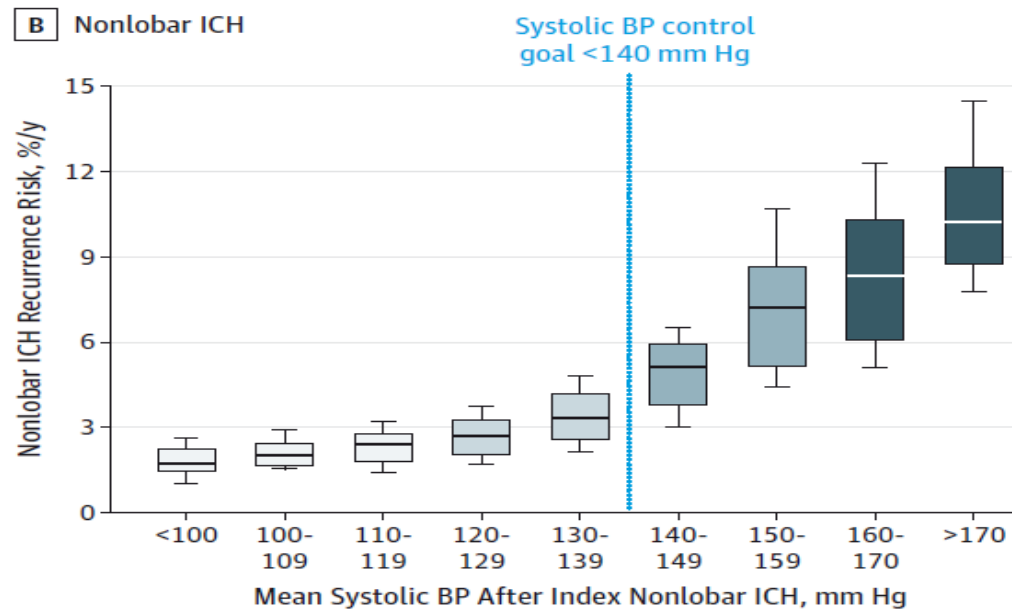
Hirnblutung



Hirnblutung

- **Rasch diagnostizieren (Weiterblutung verhindern)**
- **Therapieentscheidung (operativ, konservativ)**
- **Behandlung von wichtigen Faktoren: Blutdruck, Antikoagulation (Blutverdünnung)**
- **Ursache der Blutung**
- **...Nachsorge**

Hirnblutung - Nachsorge



Biffi A et al., 2015

In Zusammenarbeit mit
Neurozentrum Bellevue

Zusammenfassung

1. Schlaganfall und Streifung (TIA): Nofall!
2. Rasches Erkennen, rasches Handeln!
3. Ursachen der Schlaganfalls
4. Sekundärprävention/Nachsorge
5. Ziel der Therapie: Verhinderung/Erhaltung von
 - Behinderung
 - Mobilität
 - Kognition
 - Selbständigkeit
 - Lebensqualität

Vielen Dank für
Ihre
Aufmerksamkeit!