



HIRSLANDEN



KLINIK LINDE
CLINIQUE DES TILLEULS

GIPFELSTÜRMER - ORTHOPÄDIE IN DER KLINIK LINDE



HIRSLANDEN
PART OF THE MEDICLINIC GROUP

HOHE ORTHOPÄDIE-KOMPETENZ

Mit 20 spezialisierten Ärztinnen und Ärzten verfügt die Hirslanden Klinik Linde über das grösste Orthopädie-Netzwerk im Gebiet Biel-Seeland-Berner Jura. Wir sind regionale Marktführerin in den Bereichen Orthopädie, Traumatologie, Wirbelsäulenchirurgie, Handchirurgie und Sportmedizin. Unsere Fachärztinnen und Fachärzte sind auf unterschiedliche Gelenke spezialisiert, was einer hohen Qualität zugute kommt. Wir erreichen eine grosse Expertise in Diagnose und Behandlung sowie in der Entwicklung von massgeschneiderten Therapieansätzen.

Wir sind stolz darauf, dank unserer Reputation und der medizinischen Qualität auch viele Sportevents, Athletinnen, Athleten und Profiteams wie den EHC Biel begleiten dürfen.

INTEGRIERTES BEHANDLUNGSKONZEPT

Unser integriertes Behandlungskonzept basiert auf einem wissenschaftlich fundierten «Enhanced-Recovery-Programm», speziell entwickelt für die optimale Versorgung von Patientinnen und Patienten mit Beschwerden des Bewegungsapparates, aktuell insbesondere beim Gelenkersatz von Knie, Hüfte und Schulter.

Die Einbindung der Patientinnen und Patienten in den Behandlungsprozess bereits vor dem Klinikaufenthalt ermöglicht eine aktive Mitarbeit von Beginn weg. Das Konzept beinhaltet modernste Behandlungsverfahren für einen sicheren Ablauf vor, während und nach dem Klinikaufenthalt sowie für optimierte Langzeitergebnisse.

Das Programm umfasst präoperative Vorbereitungen, evidenzbasierte intraoperative Verfahren und fortgeschrittene postoperative Betreuungskonzepte, die darauf abzielen, die Genesungszeit zu verkürzen und die Funktionsfähigkeit schnellstmöglich wiederherzustellen.

ÜBER DIE KLINIK LINDE

Als Privatklinik mit öffentlichem Leistungsauftrag decken wir nebst der Orthopädie gemeinsam mit unserer erstklassigen Ärzteschaft einen relevanten Teil der Grund- und Spezialversorgung in der Region ab. Die Klinik Linde verfügt über den höchsten Anteil an zusatzversicherten Patientinnen und Patienten im Einzugsgebiet.

PHYSIOTHERAPIE LINDE

Die Physiotherapeutinnen und Physiotherapeuten der Klinik Linde sind auf unterschiedliche Fachgebiete spezialisiert und arbeiten mit modernen Therapiekonzepten. Gemeinsam mit den behandelnden Ärztinnen und Ärzten setzen sie sich für die Gesundheit der Patientinnen und Patienten ein. Unser Fachpersonal richtet die ambulante und stationäre Behandlung ganz nach den Bedürfnissen und Möglichkeiten der Patientinnen und Patienten aus, damit diese den Alltag so rasch wie möglich wieder bewältigen oder die sportliche Tätigkeit aufnehmen können.

Unsere Physiotherapie ist von allen Krankenkassen und Unfallversicherern sowie von der Invalidenversicherung anerkannt und steht allen Versicherungsklassen offen. Patientinnen und Patienten können auch ohne ärztliche Verordnung in die Physiotherapie Linde kommen. Je nach Krankenkasse und Versicherungsdeckung übernimmt die Zusatzversicherung einen Teil der Behandlungskosten.

Therapieangebot

- Sportphysiotherapie
- Therapie bei orthopädischen Problemen
- Rehabilitation nach Operationen
- Manuelle Therapie (Sohier, SAMT, Kaltenborn/Evjenth, Maitland und Mulligan)
- Stosswellentherapie
- Triggerpunktbehandlung/Dry Needling
- Faszientherapie - Myofascial Release
- Trainingstherapie und -beratung
- Beckenbodenphysiotherapie (für Männer und Frauen)
- Schwindel- und Gleichgewichtstraining
- Lymphdrainage - komplexe Entstauungstherapie
- Behandlung neurologischer Krankheitsbilder
- Atem- und Herz-Kreislauf-Therapie
- Ergonomische Arbeitsplatzabklärungen
- Ganganalyse und komplexe Nachbehandlung von fusschirurgischen Eingriffen

Gruppentherapie

- Pulmonale Rehabilitation

UNSERE SPEZIALISTINNEN UND SPEZIALISTEN

Unsere Fachärztinnen und Fachärzte sind auf unterschiedliche Gelenke spezialisiert. Damit sind sie noch kompetenter, in dem was sie machen.



HÜFTE UND BECKEN

Dr. med. Basil M. Fallegger
Dr. med. Aron Grazioli
Dr. med. Joachim Klenk
Dr. med. Werner Köhnlein
Dr. med. Wolfram Nussbeck
Dr. med. Tobias Rüeger
Dr. med. Attila Väsàrhelyi



KNIE

Dr. med. Martin Bachmann
Dr. med. Basil M. Fallegger
Dr. med. Aron Grazioli
Dr. med. Joachim Klenk
Dr. med. Werner Köhnlein
Dr. med. Wolfram Nussbeck
Dr. med. Tobias Rüeger
Dr. med. Attila Väsàrhelyi



FUSS UND SPRUNGGELENK

Dr. med. Martin Bachmann
Dr. med. Sabra Germann
Martin Jäger, dipl. Arzt
Dr. med. Wolfram Nussbeck
Dr. med. Attila Väsàrhelyi



SCHULTER

Dr. med. Philipp Bissig
Dr. med. Aron Grazioli
Dr. med. Gilles Pfander



ELLBOGEN

Dr. med. Philipp Bissig
Dr. med. Gilles Pfander



HAND UND HANDGELENK

Dr. med. Lukas Fatzer
Dr. med. Lars-Uwe Lahoda, MD PhD
Philip Weber, dipl. Arzt



WIRBELSÄULE

Dr. med. Philipp Cathrein
Dr. med. Christian Giger Tobler
Prof. Dr. med. Adrian Merlo
Dr. med. Ulrich Seidel
Dr. med. Stefan Seiler



**DR. MED. MARTIN
BACHMANN**

Orthopädische Chirurgie
und Traumatologie des
Bewegungsapparates

sportclinic Villa Linde, Blumenrain 87, Biel,
T 032 366 88 44, ba@hin.ch

Knie, Sprunggelenk



DR. MED. PHILIPP BISSIG

Orthopädische Chirurgie
und Traumatologie des
Bewegungsapparates

orthomed Biel-Seeland, Blumenrain 91, Biel,
T 032 361 16 66, bissig@orthomed.ch,
www.orthomed.ch

Schulter, Ellbogen



DR. MED. PHILIPP CATHREIN

Orthopädische Chirurgie
und Traumatologie des
Bewegungsapparates

Blumenrain 87, Biel, T 032 366 84 84,
dorsomed@hin.ch, www.dorsomed.ch

Wirbelsäule



DR. MED. BASIL M. FALLEGGER

Orthopädische Chirurgie
und Traumatologie des
Bewegungsapparates

orthomed Biel-Seeland, Blumenrain 91, Biel,
T 032 361 16 66, fallegger@orthomed.ch,
www.orthomed.ch

Hüfte und Becken, Knie

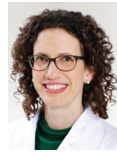


DR. MED. LUKAS FATZER

Handchirurgie,
Chirurgie

Unionsgasse 14, Biel,
T 032 344 46 81, praxis.fatzer@hin.ch,
www.handchirurgie-biel.ch

Hand und Handgelenk



DR. MED. SABRA GERMANN

Orthopädische Chirurgie
und Traumatologie des
Bewegungsapparates

Zihlstr. 5a, Nidau, T 032 331 76 76,
sabra.germann@hin.ch
www.praxis-zihlstrasse.ch

Fuss und Sprunggelenk



**DR. MED. CHRISTIAN
GIGER TOBLER**

Neurochirurgie

Worbenstr. 206, Gümligen,
T 031 954 27 10, christian.giger@hin.ch,
www.rueckenundschmerz.ch

Wirbelsäule

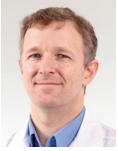


DR. MED. ARON GRAZIOLI

Orthopädische Chirurgie
und Traumatologie des
Bewegungsapparates

sportclinic Villa Linde, Blumenrain 87, Biel,
T 032 366 88 44, scvl@hin.ch

Hüfte und Becken, Knie, Schulter



MARTIN JÄGER, DIPL. ARZT

Orthopädische Chirurgie
und Traumatologie des
Bewegungsapparates

orthomed Biel-Seeland, Blumenrain 91, Biel,
T 032 361 16 66, jaeger@orthomed.ch,
www.orthomed.ch

Fuss und Sprunggelenk



DR. MED. JOACHIM KLENK

Orthopädische Chirurgie
und Traumatologie des
Bewegungsapparates

orthomed Biel-Seeland, Blumenrain 91, Biel,
T 032 361 16 66, klenk@orthomed.ch,
www.orthomed.ch

Hüfte und Becken, Knie



**DR. MED. WERNER
KÖHNLEIN**

Orthopädische Chirurgie
und Traumatologie des
Bewegungsapparates

Rebenweg 34, Biel, T 032 323 12 12,
doc.koehnlein@hin.ch, www.koehnlein.ch

Hüfte und Becken, Knie



**DR. MED. LARS-UWE
LAHODA, MD PHD**

Plastische, Rekonstruktive und
Ästhetische Chirurgie,
Chirurgie

Blumenrain 94, Biel, T 032 366 44 80,
info@praxis-drlahoda.ch,
www.praxis-drlahoda.ch

Hand und Handgelenk



**PROF. DR. MED. ADRIAN
MERLO**

Neurochirurgie

Spitalgasse 32, Bern,
T 031 351 11 41, praxismerlo-bern@hin.ch,
www.merlobern.ch

Wirbelsäule



**DR. MED. WOLFRAM
NUSSBECK**

Orthopädische Chirurgie
und Traumatologie des
Bewegungsapparates

Kirchstr. 1, Grenchen, T 032 652 01 05,
nussbeck@hin.ch,
www.orthopaedie-grenchen.ch

Hüfte und Becken, Knie, Sprunggelenk



DR. MED. GILLES PFANDER

Orthopädische Chirurgie
und Traumatologie des
Bewegungsapparates

orthomed Biel-Seeland, Blumenrain 91, Biel,
T 032 361 16 66, pfander@orthomed.ch,
www.orthomed.ch

Schulter, Ellbogen



DR. MED. STEFAN SEILER

Orthopädische Chirurgie
und Traumatologie des
Bewegungsapparates

Rebenweg 34, Biel, T 032 365 85 88,
stefan-seiler@hin.ch,
www.rueckenchirurgie-seiler.ch

Wirbelsäule



DR. MED. TOBIAS RÜEGER

Orthopädische Chirurgie
und Traumatologie des
Bewegungsapparates

orthomed Biel-Seeland, Blumenrain 91, Biel,
T 032 361 16 66, rueeger@orthomed.ch,
www.orthomed.ch

Hüfte und Becken, Knie



**DR. MED. ATTILA
VÁSÁRHELYI**

Orthopädische Chirurgie
und Traumatologie des
Bewegungsapparates

Rebenweg 34, Biel, T 032 323 12 12,
praxis@fusschirurgie-biel.ch,
www.fusschirurgie-biel.ch

**Hüfte und Becken, Knie, Fuss und
Sprunggelenk**



DR. MED. ULRICH SEIDEL

Orthopädische Chirurgie
und Traumatologie des
Bewegungsapparates

Blumenrain 94, Biel, T 031 682 83 00,
ulrich.seidel@npm.ch, www.npm.ch

Wirbelsäule



**PHILIP WEBER,
DIPL. ARZT**
Chirurgie

Mühlebrücke 8, Biel,
T 032 322 31 61, philipweber@hin.ch

Hand und Handgelenk

KOMPETENZ, DIE VERTRAUEN SCHAFFT.

IHRE GESUNDHEIT STEHT BEI UNS IM MITTELPUNKT. DAFÜR SETZEN WIR UNS TÄGLICH EIN. ALS GRÖSSTES MEDIZINISCHES NETZWERK DER SCHWEIZ SIND WIR FÜHREND IN DER SPEZIALÄRZTLICHEN MEDIZIN, RADIOLOGIE UND DIAGNOSTIK.

MIT UNSEREN KLINIKEN, NOTFALLSTATIONEN, AMBULANTEN OPERATIONSZENTREN SOWIE UNSEREN RADIOLOGIE- UND RADIOTHERAPIEINSTITUTEN SIND WIR IMMER FÜR SIE DA.

UNSERE KLINIKEN AUF EINEN BLICK



WWW.HIRSLANDEN.CH/STANDORTE

BERATUNG UND INFORMATION
HIRSLANDEN HEALTHLINE 0848 333 999

FOLGEN SIE UNS AUF



NOTFALLZENTRUM
T +41 32 366 41 12

KLINIK LINDE
BLUMENRAIN 105
2501 BIEL
T +41 32 366 41 11
KLINIK-LINDE@HIRSLANDEN.CH

WWW.HIRSLANDEN.CH/LINDE

