

AUF ÜBER 1500 M² ENTSTEHT IM ZENTRUM VON CHAM
EIN HOCHMODERNER AUSSENSTANDORT DER HIRSLANDEN
ANDREASKLINIK CHAM ZUG.

HIRSLANDEN ÄRZTEZENTRUM LORZE



BEI ALLEM, WAS DIE PRIVATKLINIKGRUPPE
HIRSLANDEN TUT, ORIENTIERT SIE SICH
STETS AN EINER GRÖSSE: DEM PATIENTEN-
NUTZEN.

Stand: November 2018

Alle Angaben, Pläne und Visualisierungen
sind unverbindlich. Änderungen bleiben bis
zur Bauvollendung vorbehalten.

HERZLICH WILLKOMMEN IN IHRER NEUEN PRAXIS

Die Hirslanden Andreaklinik Cham Zug ist langjährige Mieterin des Gebäudes im Zentrum von Cham und plant, dort ein Ärztezentrum zu eröffnen.

Das Ärztezentrum ist für Spezialisten, Konsiliarärzte und Zuweiser im Belegarztsystem gedacht, welche die Schwerpunkte der Andreaklinik unterstützen und ergänzen. Sie als selbstständiger, niedergelassener Arzt haben dabei das Spital als kompetenten und verlässlichen Partner in Ihrer Nähe.

Insgesamt stehen fünf repräsentative Stockwerke mit Tageslicht für Arztpraxen und zwei Stockwerke für Büros und Sozialräume zur Verfügung, welche sich ebenfalls für Arztpraxen eignen. Die Grundidee ist, dass die eingemieteten Ärzte gewisse Infrastrukturen gemeinsam nutzen, wie zum Beispiel Labors oder Empfang. Dadurch lassen sich Einsparungen erzielen. Die Patienten profitieren insofern, als notwendige Abklärungen in einem Haus durchgeführt werden können.

Die Andreaklinik Cham Zug ist ein Grundversorger mit den Schwerpunkten Notfallmedizin, innere Medizin, Chirurgie, Geburtshilfe und Gynäkologie, Wirbelsäulen- und orthopädische Chirurgie sowie Urologie. Wir haben rund 76 Betten und 300 Mitarbeitende. Wir verfügen über eine eigene Radiologie sowie eine Notfallabteilung, welche an 365 Tagen rund um die Uhr allen Versicherungsklassen zugänglich ist.

KANTON ZUG

BEVÖLKERUNG

Die Zuger Bevölkerung wächst seit Jahren kontinuierlich unter anderem durch Zuwanderung aus anderen Kantonen und dem Ausland. Es leben etwas über 20 000 Personen unter 20 Jahren in Zug. Den grössten Bevölkerungsanteil machen die erwerbstätigen Personen mit knapp 80 000 Einwohnerinnen und Einwohnern aus (20–64 Jahre). Rund 20 000 Pensionärinnen und Pensionäre haben ihren Wohnsitz im Kanton Zug. Diese Altersgruppe verzeichnet das grösste Wachstum.

WIRTSCHAFT

Der Kanton Zug gehört zu einem der beliebtesten Wirtschafts- und Lebensräume der Schweiz. So weist der Kanton auch das zweithöchste BIP pro Kopf aus. Seit 1981 hat es sich fast verdoppelt. Es sind vor allem wertschöpfungsintensive Branchen vertreten mit entsprechend hohen Anforderungen an das Qualifikationsniveau. Dies spiegelt sich unter anderem im vergleichsweise hohen Lohnniveau. Die Zahl der Beschäftigten ist zudem weiter steigend.

GESUNDHEIT

Im Kanton Zug gibt es zwei Spitäler mit einem Grundversorgerauftrag – die Hirslanden AndreasKlinik Cham Zug und das Zuger Kantonsspital. Die AndreasKlinik Cham Zug betreibt 76 der total 222 Betten. Der Kanton Zug bietet eine vollumfängliche medizinische Versorgung in allen Bereichen. Für hochspezialisierte Medizin stehen den Zugerinnen und Zugern grössere Spitäler im Raum Luzern, wie die Hirslanden Klinik St. Anna, und Zürich, wie die Klinik Hirslanden, zur Auswahl.






FACTS & FIGURES

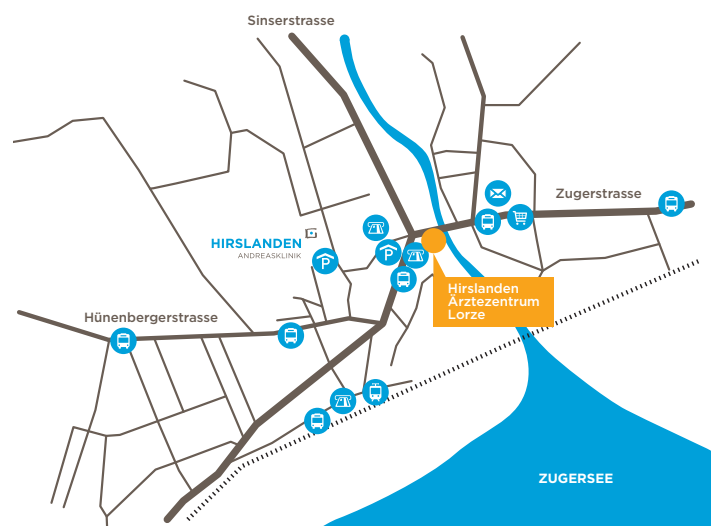
	2016		2016
Bevölkerung	Einwohner	Akutspitäler	
Baar	24 129	Betriebene Betten	222
Cham	16 216	Betten pro 1000 Einwohner/innen	1,8
Hünenberg	8 827		
Menzingen	4 467	Rehabilitationsklinik	
Neuheim	2 219	Betten	135
Oberägeri	5 994	Anzahl Patient/innen aus dem Kanton Zug	677
Risch	10 355		
Steinhausen	9 735	Psychiatrische Kliniken	
Unterägeri	8 576	Betten	214
Walchwil	3 626	Anzahl Patient/innen aus dem Kanton Zug	613
Zug	29 804		
Kanton Zug	123 948	Alters- und Pflegeheime	
		Anzahl Alters- und Pflegeheime	15
		Anzahl Bewohner/innen Alters- und Pflegeheime	1 083
Die grössten Arbeitgeber	Branche	Medizinalpraxen und -betriebe	
Roche Diagnostics International AG	Gesundheitswesen	Grundversorgerpraxen	78
Siemens Schweiz	Gebäudetechnik	Spezialarztpraxen und -betriebe	119
Metall Zug	Haushaltapparate	Zahnarztpraxen und -betriebe	68
Genossenschaft Migros Luzern	Detailhandel	Apotheken	16
Zuger Kantonsspital	Gesundheitswesen		
Johnson & Johnson	Gesundheitswesen		
Glencore	Rohstoffhandel		

GEMEINDE CHAM

Cham ist in vielerlei Hinsicht ein äusserst interessanter Standort. Als Mitglied der Wirtschaftsregion ZUGWEST bietet Cham attraktive Arbeitsplätze sowie Standorte für neue Unternehmen. Diese profitieren zudem von einem niedrigen Steuerfuss. Gleichzeitig liegt Cham zentral: Die beiden Städte Zürich und Luzern sind sowohl mit den öffentlichen Verkehrsmitteln wie auch mit dem Auto in weniger als 60 Minuten erreichbar. Auch

als Wohnort ist Cham sehr ansprechend. Die Gemeinde ist bekannt für zahlreiche sportliche und kulturelle Anlässe, ein aktives Vereinsleben sowie ein umfangreiches Angebot an Freizeit- und Naherholungsmöglichkeiten.

-  Einkaufsmöglichkeiten
-  Öffentliche Verkehrsmittel
-  Parkhaus
-  Post
-  Bankomat



2018

Bevölkerung

Einwohner/innen	16 799
Schweizer/innen	12 444
Ausländer/innen	4 355
Haushalte	7 597

Quelle: www.cham.ch

1826

Der englische Apotheker John Walker (1781–1859) erfindet auf dem heute sogenannten «Zündhölzliberg» in Cham rein zufällig das moderne Streichholz. Eine Mischung aus Antimontrisulfid und Kaliumchlorat.

Foto: Andreas Busslinger

HOCHWERTIG RENOVIERT, MODERN AUSGESTATTET

AUSSTATTUNG STANDARD

Wände

Die Wände erhalten einen Glattstrich mit Glasfasertapete in Weiss.

Boden

Für den Boden wird ein PVC- oder Vinyl-Belag in Holzoptik verwendet. Dieser Bodenbelag ist sehr pflegeleicht und dennoch optisch ansprechend und qualitativ hochwertig.

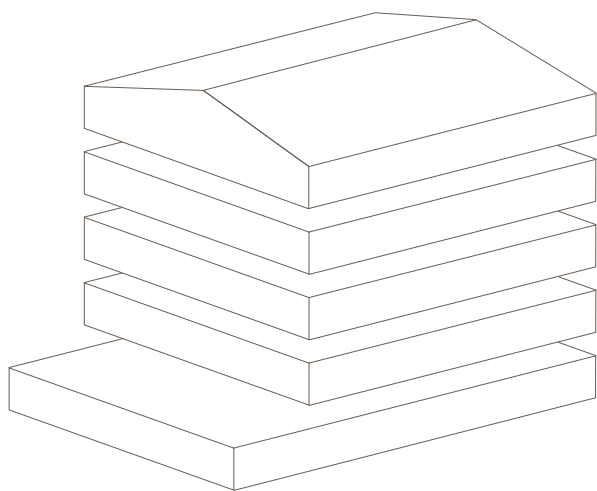
Decke

Es ist eine mikroperforierte Metalldecke mit Einbauleuchten vorgesehen. Ist keine Metalldecke möglich, ist die Alternative ein Glattstrich in Weiss.

Einrichtung

Die Einrichtung der einzelnen Arztpraxen obliegt dem Mieter. Die Hirslanden AndreasKlinik unterstützt Sie gerne bei der Auswahl von passenden Möbeln.

STOCKWERK- ÜBERSICHT



Etage	Fläche
3. Obergeschoss	210 m ²
2. Obergeschoss	270 m ²
1. Obergeschoss	270 m ²
Erdgeschoss	210 m ²
1. Untergeschoss	300 m ²

Preise pro m² auf Anfrage.

AUSSTATTUNG INDIVIDUELL

Sie wünschen eine andere Raumaufteilung als von uns vorgeschlagen? Oder möchten einen anderen Bodenbelag? Das ist selbstverständlich möglich. Konkrete Umbauwünsche können im Winter 2018 noch berücksichtigt werden. Wir holen gern für Sie die entsprechenden Offerten ein und bleiben für Sie der Ansprechpartner.

Liegen die Änderungswünsche in ähnlichem Rahmen und Umfang, wie die Hirslanden-Standards, bleibt der Quadratmeterpreis unverändert. Grössere Anpassungswünsche gehen zu Lasten des Mieters.

Visualisierung eines möglichen Patientenzimmers.

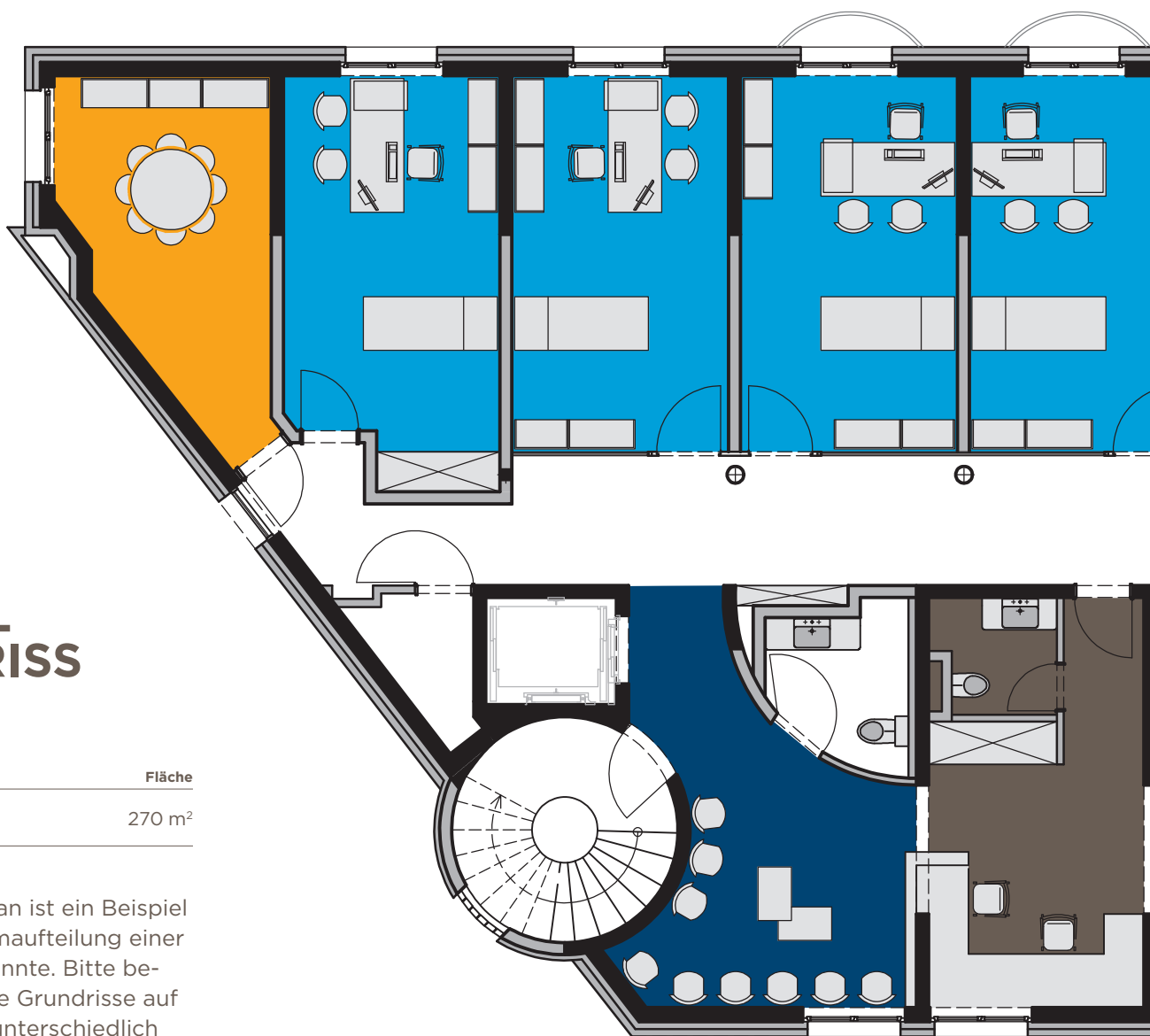


DIE HELLEN MÖBEL, WEISSEN
WÄNDE UND DECKENPANELS
VERMITTELN RUHE UND FRISCHE
IM RAUM.

HIRSLANDEN 

Visualisierung eines möglichen
Empfangsbereichs.

INDIVIDUELLE MÖGLICHKEITEN



BEISPIEL GRUNDRISS

Etage	Fläche
2. Obergeschoss	270 m ²

Dieser Grundrissplan ist ein Beispiel dafür, wie die Raumaufteilung einer Praxis aussehen könnte. Bitte beachten Sie, dass die Grundrisse auf jedem Stockwerk unterschiedlich sind. Details zu den einzelnen Stockwerken geben wir Ihnen gerne im persönlichen Gespräch bekannt.

Preise pro m² auf Anfrage.

PROFITIEREN SIE VON
GROSSZÜGIGEN FLÄCHEN
MIT HELLEN RÄUMEN
UND EINER EFFIZIENTEN
RAUMAUFTeilUNG.



MASSTAB
1:100

RAUM- GESTALTUNG





MEILENSTEINE

Nutzen Sie den frühen Zeitpunkt: Die Auswahl an Räumen und Stockwerken im Hirslanden Ärztezentrum Lorze ist gross, aber nicht unbeschränkt.

Während der ersten Etappe bis zum 15. Dezember 2018 steht es Ihnen offen, konkrete Wünsche zu Raumaufteilung, Bodenbelägen, Wandfarbe etc. anzubringen. Danach wird der Hirslanden-Standard übernommen.



WIR FREUEN UNS AUF SIE

**BEI INTERESSE
KONTAKTIEREN SIE BITTE:**

DARIA OSTOVAN

T +41 41 784 03 75
daria.ostovan@hirslanden.ch

**FÜR TECHNISCHE FRAGEN
KONTAKTIEREN SIE:**

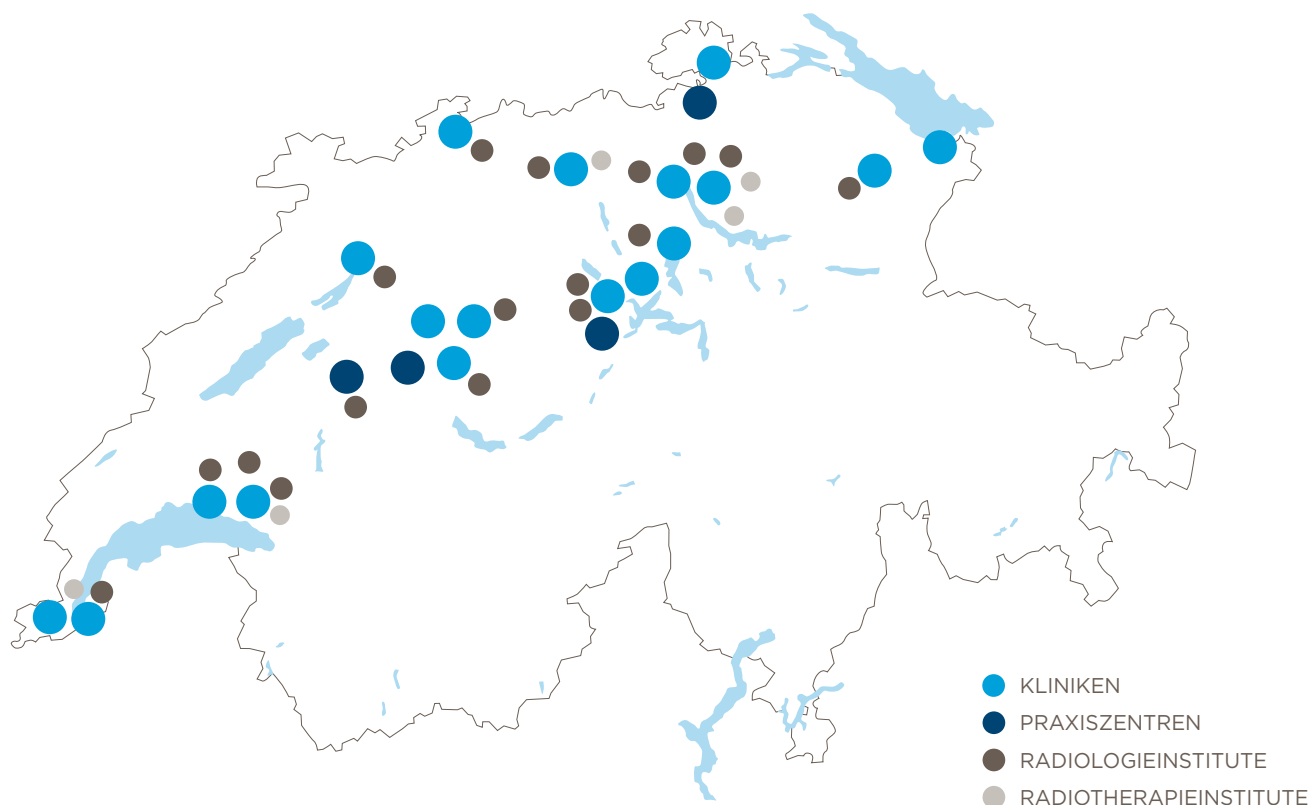
URS POLLI

T +41 41 784 07 05
urs.polli@hirslanden.ch

KOMPETENZ, DIE VERTRAUEN SCHAFFT.

IHRE GESUNDHEIT STEHT BEI UNS IM MITTELPUNKT. DAFÜR SETZEN WIR UNS TÄGLICH IN DEN 18 KLINIKEN, 4 AMBULANTEN PRAXISZENTREN, 16 RADIOLOGIE- UND 4 RADIOTHERAPIE-INSTITUTEN SOWIE IN DEN AMBULANTEN CHIRURGIEZENTREN UND NOTFALLSTATIONEN EIN. AUCH IN IHRER REGION SIND WIR FÜR SIE DA: AARAU, BERN, BIEL, CHAM, DÜDINGEN, GENÈVE, HEIDEN, LAUSANNE, LUZERN, MEGGEN, MÜNCHENSTEIN, SCHAFFHAUSEN, ST. GALLEN, ZÜRICH.

DETAILS ZU DEN STANDORTEN FINDEN SIE AUF: WWW.HIRSLANDEN.CH/STANDORTE



ANDREASKLINIK CHAM ZUG

RIGISTRASSE 1

CH-6330 CHAM

T +41 41 784 07 84

F +41 41 784 09 09

INFO.ANDREASKLINIK@HIRSLANDEN.CH

WWW.HIRSLANDEN.CH/ANDREASKLINIK

