

N° 11 - OCTOBRE 2015

# CLINIQUEMENT VÔTRE

## IROL

UN NOUVEL INSTITUT  
DE RADIOLOGIE

## TRAITEMENT

DE LA DOULEUR

LE POINT SUR L'HYPNOSE

HIRSLANDEN  
INSTITUT DE RADIOLOGIE  
EST LAUSANNOIS

# Chauffage

## refroidissement

# Ventilation

## climatisation

# Sanitaire

# Un seul partenaire

Depuis 1853, nous concevons et réalisons des systèmes thermiques, des réseaux d'eau et d'air dans les bâtiments répondant à toutes les attentes.

Actifs sur la partie vaudoise de l'Arc lémanique, nous vous conseillons et vous assistons très volontiers. Nous proposons notre service d'entretien en fonction de vos exigences.

Chez **Von Auw SA**, vous trouverez 85 professionnels attentifs à vos besoins de chaud, de froid ou d'installations sanitaires.



**bureau technique • installations • entretien**

1028 PRÉVERENGES • Route de Genève 3 • Tél. 021 804 83 00 • Fax 021 804 83 01 • www.vonauw.ch

## SOMMAIRE

CLINIQUEMENT VÔTRE  
N° 11 - OCTOBRE 2015

**LES ACTUALITÉS  
DE HIRSLANDEN**  
4 News

**FOCUS**  
7 Le nouvel Institut  
de radiologie  
de l'Ouest lausannois

**CHIRURGIE ET MÉDECINE**  
11 Le foie,  
un organe multifonction

**CENTRES ET INSTITUTS**  
14 La Clinique Cecil s'agrandit

**L'INTERVIEW**  
16 Dr Albéric Bressoud,  
spécialiste en oncologie  
médicale

**LA PAROLE AUX EXPERTS**  
18 L'hypnose contre la douleur

**PARTENARIAT**  
20 Le Centre Actif +  
accompagne les sportifs  
dans leur élan

**LES MÉTIERS DE HIRSLANDEN**  
22 Zoom sur le magasin central

### IMPRESSUM

Une publication pour le compte des Cliniques Cecil et Bois-Cerf  
**RESPONSABLE DU PROJET HIRSLANDEN** Isabelle Beier  
**RESPONSABLE DE RÉDACTION** Elodie Maître-Arnaud  
**RÉALISATION** Inédit Publications SA  
**TIRAGE** 25 000 exemplaires  
**IMPRESSION** Courvoisier-Attinger SA/Bienne  
**PHOTOS** Vanina Moreillon, Pierre Vogel, y-en-a.com

## ÉDITORIAL



### Les prochains enjeux majeurs de santé publique

PwC Suisse (leader pour l'audit, le conseil juridique et fiscal) a mené une enquête auprès des directeurs de quelque 300 établissements hospitaliers du pays. Ce sondage révèle qu'ils attendent des changements majeurs sur le marché hospitalier, au premier plan desquels figurent le patient et l'efficacité. Aussi le mot d'ordre de demain est-il « priorité au patient ».

71% des CEO interrogés pensent ainsi que les patients attendent plus de confort lors de leur séjour. Ils sont de plus en plus exigeants, veulent davantage de transparence, des temps d'attente plus courts, une disponibilité des données pour eux-mêmes et le personnel, ainsi qu'une participation plus grande.

En parallèle, l'espérance de vie globale augmente continuellement. Elle est passée de 65,3 à 71,5 ans entre 1990 et 2013. Et en 2015, pour la première fois dans l'histoire, le nombre de personnes âgées de plus de 65 ans sera supérieur à celui des enfants de moins de 5 ans. Une tendance qui va se confirmer avec la découverte de nouvelles thérapies. Comment prendre en charge et traiter des personnes qui, avec l'âge, ne souffrent plus uniquement d'une maladie mais de plusieurs? Le défi est considérable et le risque de faire exploser le système en multipliant les coûts liés aux traitements bien présent.

C'est pour combler les manques et les attentes liés à ces faits avérés que nous continuons à investir et à construire de nouvelles infrastructures, comme vous pourrez le lire dans ce numéro.



**Cédric Bossart**  
Directeur  
de la Clinique Bois-Cerf



**Jean-Claude Chatelain**  
Directeur  
de la Clinique Cecil

# NEWS

www.hirslanden.ch/lausanne



## UN PEU DE DOUCEUR EN RADIO-ONCOLOGIE

L'Institut de radio-oncologie de la Clinique Bois-Cerf dispose d'un espace bien-être proposant des massages gratuits à ses patients. Ce projet est né à l'initiative de Corinne Bondallaz, secrétaire médicale de l'institut, formée en massages de détente. Les retours des patients sont très positifs : ils se sentent à l'aise car cette prestation est dispensée dans un environnement adapté à leurs besoins.



## RETROUVEZ TOUTES NOS VIDÉOS SUR YOUTUBE!

Visitez notre chaîne et abonnez-vous afin de visionner l'ensemble des vidéos médicales réalisées par le groupe Hirslanden. [www.youtube.com/hirslanden](http://www.youtube.com/hirslanden)  
 Les Cliniques Bois-Cerf et Cecil sont également présentes sur Facebook et Twitter. [www.facebook.com/hirslandenromandie](http://www.facebook.com/hirslandenromandie)  
[www.twitter.com/hirslandenrmd](http://www.twitter.com/hirslandenrmd)  
 Vous pouvez en outre trouver des informations sur les postes vacants, et sur les RH en général, sur le compte LinkedIn du groupe Hirslanden. [www.linkedin.com/company/hirslanden](http://www.linkedin.com/company/hirslanden)



## DES VIDÉOS SUR VOS TABLETTES

Retrouvez nos vidéos exclusives du trimestre sur la version électronique du magazine disponible sur l'App Store et sur Play Store. Les vidéos sont aussi sur YouTube : [www.youtube.com/user/IneditPublications](http://www.youtube.com/user/IneditPublications)

## « OCTOBRE ROSE »

La Clinique Bois-Cerf, l'Institut de radio-oncologie et le Centre d'oncologie soutiennent « Octobre rose », la campagne de sensibilisation autour du cancer du sein qui a lieu durant tout le mois d'octobre en Suisse.

A cette occasion, des rubans roses seront à disposition dans les cliniques. N'hésitez pas à vous servir et à les porter!



## DON D'ORGANES

Hirslanden soutient la campagne de sensibilisation au don d'organe de Swisstransplant : « Décidez-vous, parlez, déchargez vos proches! » Beaucoup de personnes sont en effet prêtes à donner leurs organes, mais trop peu ont conscience qu'elles doivent consigner leur choix et en faire part à leur entourage. Plus d'infos sur [www.swisstransplant.org/fr](http://www.swisstransplant.org/fr)



## CONFÉRENCE

### CANCER DU SEIN

Hirslanden Lausanne vous invite à la prochaine conférence médicale publique du cycle « Questions de santé » en collaboration avec le quotidien 24 heures. Le thème portera sur la prise en charge interdisciplinaire du cancer du sein, dans le cadre de la campagne « Octobre rose ».

La conférence aura lieu le 28 octobre de 20h à 21h, à l'Hôtel Alpha-Palmiers.

Elle sera suivie d'un apéritif.

Entrée libre, dans la limite des places disponibles.

Plus d'infos: Département Marketing et Communication Hirslanden Lausanne, Isabelle Gilliard-Dubois, 021 310 56 46



## EXPOSITIONS

Quatre artistes sont à découvrir à la Clinique Bois-Cerf :

- Danielle Collet, peinture (4<sup>e</sup> et 6<sup>e</sup> étages)
- Auriane Margueron-Vuadens, peinture (rez/bar)
- Osamu Oshida, peinture (radiologie, -1)
- Muriel Rochat, photographie (3<sup>e</sup> et 5<sup>e</sup> étages)

Ne manquez pas non plus d'admirer, à la Clinique Cecil, les œuvres de

- Christine Castella (1<sup>er</sup> et 3<sup>e</sup> étages)
- Darabi (radiologie, -3)
- Yarka Gummy (2<sup>e</sup> et 4<sup>e</sup> étages)
- Silvana Mellet (salon/bar)

## PUBLICITÉ

# DÉPLOYEZ VOS ESPACES ...

VÉRANDAS
MENUISERIE ALUMINIUM
PERGOLAS
STORES
BAIES VITRÉES

**AC VÉRANDAS**

**SHOWROOM :**  
 AC VÉRANDAS SA  
 Rue du Châtelard 18  
 CH 1400 Yverdon-les-Bains  
 T: +41 (0) 58 206 0 206  
[www.verandas.ch](http://www.verandas.ch)

PROFILS FINS ET SUPER ISOLANTS  
**GREENSCREEN®**  
 SWISS MADE

CRÉATEUR D'ESPACES À VIVRE DEPUIS 1991

# Atrium *Equipement médical* Informatique **Concept**

Conseils - Vente - Services - Contrôles

## Ascard Grey New une nouvelle dimension pour votre ECG



ECG moderne à douze pistes qui se distingue par la connexion internet via WiFi, l'exportation de l'examen en format PDF et par la réalisation des commandes en standard HL7. Un panneau tactile, avec un clavier fonctionnel à membrane moderne, rend l'appareil intuitif et facilite la navigation sur les éléments du menu. Son petit poids, sa petite taille et ses batteries permettent de l'utiliser là où bon vous semble. Production européenne à prix très avantageux.

Nom.....  
Prénom.....  
Rue.....  
Code postal, ville.....  
E-mail.....

### Brochure et prix promotionnel d'introduction disponibles sur demande à

**AC Atrium Concept SA**  
chemin L'Arzillier 31 • 1302 Vufflens-la-Ville  
tél. 021 784 16 74 • fax 021 784 16 06  
e-mail: sales@atriumconcept.ch ou info@atriumconcept.ch  
www.atriumconcept.ch (page: nouveauté)



## VITICULTEURS! HORTICULTEURS! ARBORICULTEURS!

Pour vos cires et paraffines, ainsi que votre matériel viticole (**nombreuses nouveautés**: filets latéraux, élastiques, piquets, ficelles de palissage, tuteurs, etc.).

Ne passez pas commande avant de demander une offre à:

# Jean-François Kilchherr

Grand-Rue 8      Tél. 022 776 21 86 – Fax 022 776 86 21  
1297 Founex      Natel 079 353 70 52



## BIENVENUE À L'IROL, L'INSTITUT DE RADIOLOGIE DE L'OUEST LAUSANNOIS

UNE NOUVELLE ENTITÉ HIRSLANDEN LAUSANNE A OUVERT SES PORTES  
AU MOIS D'AÔÛT. UN PLATEAU TECHNIQUE DE DERNIÈRE GÉNÉRATION, AU CŒUR  
DE L'UN DES BASSINS DE POPULATION LES PLUS DENSES DU CANTON DE VAUD.

L'Institut de radiologie de l'Ouest lausannois (IROL) a ouvert ses portes le 17 août dernier. Situé au cœur du Business Parc de Prilly-Malley, en face de la patinoire et à deux pas des transports publics, l'IROL rassemble sur 600 m<sup>2</sup> un plateau technique complet couvrant tous les domaines de la radiologie. Dans ces locaux flambant neufs, apaisants et baignés de lumière naturelle, tout a été étudié pour le confort des visiteurs, à l'instar de ce ciel en trompe-l'œil situé au plafond de la salle d'IRM, et que le patient peut contempler pendant l'examen grâce à un simple jeu de miroirs.

Placé sous la responsabilité de Cédric Bossart, le directeur de la Clinique Bois-Cerf, cette nouvelle entité labélisée Hirslanden Lausanne est dirigée sur le plan médical par les docteurs Danielle Bianchi Hösli et Ghassan Barghouth. Et c'est Pascal Jeker, technicien-chef en radiologie, qui mène une équipe

composée de cinq techniciens spécialisés et de trois secrétaires accueillant les patients 5 jours sur 7, de 7h30 à 18h.

#### COMBLER UN MANQUE

«Aucun centre de radiologie n'existait jusqu'à présent dans le grand district de l'Ouest lausannois, explique le

#### UN PLATEAU TECHNIQUE COMPLET

L'Institut de radiologie de l'Ouest lausannois, c'est :

- 1 CT scanner Siemens définition AS 128
- 1 IRM Siemens Skyra 3T
- 1 échographe Phillips Epiq 5
- 1 salle de radiologie digitalisée Siemens Axiom luminos
- 1 densitomètre Hologic Horizon W
- 1 mammographe avec tomosynthèse Siemens Inspiration Prime

**L'IRM 3 Tesla permet de réaliser des images en très haute résolution, de la tête aux pieds.**



Dr Barghouth. Dans cette région à forte densité et en plein développement avec une population de plus de 70 000 habitants, il y avait un vrai manque à combler.» L'IROL est ouvert à tous les patients quelle que soit leur couverture maladie, étant donné qu'il s'agit de prestations ambulatoires. «L'idée est d'établir un institut de radiologie généraliste de proximité pour les populations locales adressées par les médecins de la région», précise le Dr Bianchi Hösli. La collaboration avec les Cliniques Bois-Cerf et Cecil offre en outre aux patients et aux médecins qui le désirent un accès rapide à un vaste réseau de spécialistes. L'IROL a été totalement équipé par des instruments d'imagerie médicale de dernière génération. L'IRM 3 Tesla permet ainsi de réaliser des images en très haute résolution, des pieds à la tête. Idem pour le scanner 128 barrettes offrant la possibilité d'obtenir des images très rapides en 3D. Citons encore le mammographe de dernière génération avec tomosynthèse: cet appareil permet de visualiser les seins en fines coupes, ce qui augmente nettement la précision diagnostique.

#### TECHNIQUES DE POINTE

Si tous les membres de l'équipe peuvent mettre en avant leur polyvalence, les médecins entendent aussi développer des techniques de pointe sous contrôle radiologique, notamment dans le traitement de zones de douleur par infiltrations et dans le domaine de la sénologie et de la mammographie de dépistage. «Participer à la mise en place d'une



#### UNE ÉQUIPE DE SPÉCIALISTES

Formés au CHUV, le Dr Danielle Bianchi Hösli - spécialiste en radiologie - et le Dr Ghassan Barghouth - spécialiste en radiologie et médecine nucléaire - ont une longue expérience de la radiologie, en particuliers comme médecins-chefs à l'EHC-Hôpital de Morges pendant plus de 10 ans. Le Dr Bianchi Hösli possède en une longue expérience et une connaissance approfondie en imagerie sénologique et le Dr Barghouth dans le traitement par infiltration des douleurs d'origines osseuses et articulaires. Pascal Jeker est technicien-chef en radiologie; il dirige une équipe de cinq techniciens spécialisés. Trois secrétaires complètent l'équipe de l'Institut de radiologie de l'Ouest lausannois.

structure telle que l'IROL est un projet très motivant», soulignent les spécialistes. Configuration des lieux, équipements médicaux, organisation des

équipes, les Drs Bianchi Hösli et Barghouth ont jusqu'à présent relevé le défi haut la main. Reste désormais à y associer patients et médecins de l'une des zones les plus peuplées du canton de Vaud. «C'est avant tout une question de confiance et de qualité des prestations», concluent-ils. ■

ÉLODIE MAÎTRE-ARNAUD



#### INFOS PRATIQUES

IROL - Institut de radiologie de l'Ouest lausannois  
Route de Renens 24 - 1008 Prilly  
Tél. 0800 61 99 20  
www.hirslanden.ch/irol  
Ouvert du lundi au vendredi,  
de 7h30 à 18h

Suisse 

Plantes

Fleurs coupées

**Bourse aux fleurs bernoise**Vos plus grands marchés spécialisés  
pour plantes et fleurs coupées**www.blumenmarktbern.ch**Bernier Blumenbörsen – Löchliweg 27 – 3014 Berne  
Bernier Blumenbörsen – Niesenstr. 22 – 3627 Heimberg**B**lumig  
**B**esonders  
**B**eeindruckend**Votre partenaire  
pour la qualité**

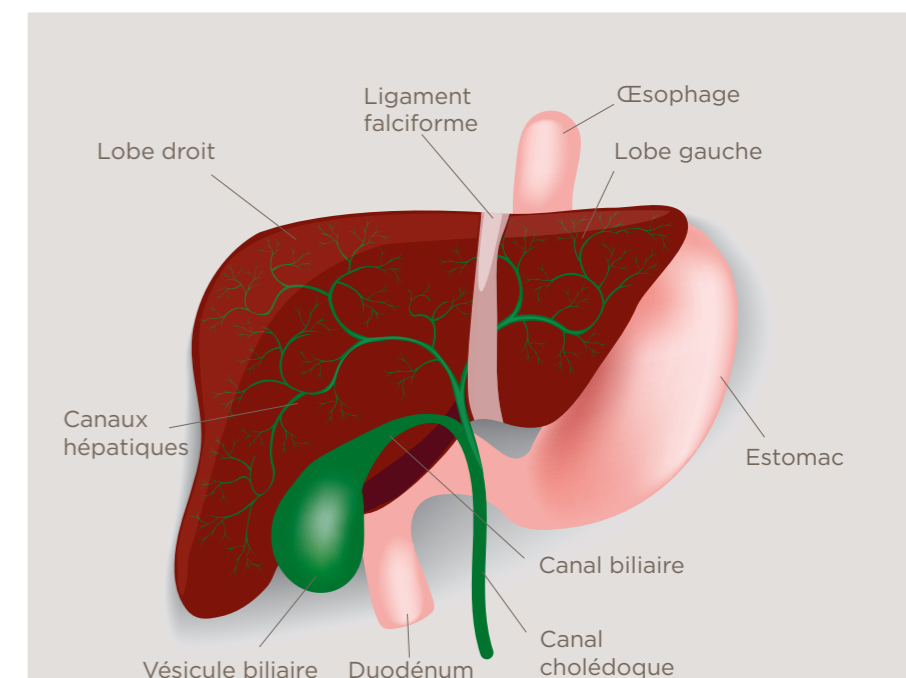
# LE FOIE, UN ORGANE MULTIFONCTION

**RESPONSABLE DE NOMBREUSES FONCTIONS CORPORELLES VITALES, LE FOIE EST L'ORGANE LE PLUS VOLUMINEUX DE NOTRE ORGANISME. LE POINT SUR SON RÔLE ET SES AFFECTIONS, AVEC LE DR CHRISTOPHER DOERIG, SPÉCIALISTE EN GASTRO-ENTÉROLOGIE ET HÉPATOLOGIE.**

**D**u grec *hēpar*, «foie», l'hépatologie relève de la gastroentérologie et s'intéresse aux affections du foie et des voies biliaires. «Les pathologies susceptibles d'affecter cet organe sont nombreuses et variées, en raison de la diversité et de l'importance des fonctions hépatiques», résume le Dr Doerig. Accrédité depuis le 1<sup>er</sup> juin dernier à la Clinique Cecel, il reçoit des patients atteints de toutes sortes de pathologies digestives. Sa pratique universitaire l'a toutefois conduit à s'intéresser tout particulièrement au foie et à ses dysfonctionnements. Situé en première ligne de l'afflux veineux issu du tube digestif, le foie joue un rôle fondamental, notamment dans le métabolisme des nutriments et la dégradation des substances toxiques pour l'organisme (lire encadré). Un organe vital, dont il faut préserver les fonctions en contrôlant toute inflammation susceptible d'entraîner, à long terme, une cirrhose affectant gravement ses structures.

## LE CAS DES HÉPATITES VIRALES

Les inflammations des cellules hépatiques portent le nom générique d'hépatite, dont les origines sont très variées. A commencer par les hépatites dites virales, que l'on peut schématiquement classer en deux catégories principales, selon leur mode de transmission. Les hépatites A et E ont ainsi un mode de transmission oro-fécal, tandis que les B, C et D (une co-infection de la B) sont à transmission sanguine ou sexuelle. «Les hépatites A et E sont le plus sou-



Situé dans la partie supérieure droite de l'abdomen, séparé des poumons et du cœur par le diaphragme, le foie est l'organe le plus volumineux du corps humain. Il est aussi l'un des plus vascularisés. Partie intégrante du système digestif, il assure de nombreuses fonctions. A commencer par la production de la bile, un liquide jaunâtre intervenant dans la digestion des graisses. Il joue également un rôle majeur dans le métabolisme des glucides et des lipides qu'il stocke ou libère en fonction des besoins de l'organisme. C'est aussi le foie qui assure la synthèse de la plupart des protéines sanguines, albumine et facteurs de coagulation notamment. Le foie joue enfin un rôle de dégradation: il transforme les substances toxiques en produits non-toxiques, reversés ensuite dans la bile ou dans le sang, puis évacués par les selles ou les urines. C'est également lui qui intervient dans le cycle de décomposition de l'hémoglobine.

vent aiguës, parfois asymptomatiques, et le plus souvent de guérison spontanée sans séquelle pour le foie. Des cas d'hépatites E chroniques peuvent être décelés chez des patients hautement immunosupprimés», explique le Dr Doerig. «Si elle est contractée dans l'enfance, l'hépatite B peut à l'inverse devenir chronique, ajoute-t-il. L'hépatite C donne lieu, le plus souvent, à des complications chroniques à retardement, vingt à trente ans après l'infection

initiale.» Des traitements efficaces, fruits de recherches récentes, peuvent être administrés pour contrer la prolifération de certains virus. «On sait limiter la répllication virale de l'hépatite B, mais c'est un traitement au long cours; à ce jour, les patients n'en guérissent que rarement.» Le traitement de l'hépatite C repose quant à lui sur des molécules très coûteuses mais efficaces, permettant la guérison complète des malades.

## Offrez aux enfants un voyage au pays des merveilles.

Chaque semaine, les docteurs Rêves de la Fondation Théodora entraînent les enfants hospitalisés dans un monde imaginaire riche en aventures.

Durant quelques instants, les enfants oublient leur quotidien à l'hôpital pour s'évader dans un univers enfantin fait de rires et de joie.

**Vos dons sont essentiels pour poursuivre notre action.**

Fondation  
**THEODORA**

Merci pour votre don  
CCP 10-61645-5  
theodora.org

## De l'évasion pour les enfants hospitalisés

Photo: Didier Pallagès. Espace publicitaire offert.

m é d i

ACT

L'art d'organiser votre cabinet médical

FICHER DES PATIENTS

Que vous soyez médecin généraliste ou médecin spécialisé, ce programme de gestion moderne et performant répond à tous vos besoins.

SAISIE DES ACTES

ASSURANCES

Depuis 25 ans déjà, l'organisation de votre cabinet devient un jeu d'enfants grâce à MédiACT.

TRÉSORERIE

STATISTIQUES

Les courriers, formulaires, échanges de données avec les laboratoires, la facturation, l'encaissement, l'archivage ... n'ont plus de secrets pour vous.

AGENDAS

ET PLUS ENCORE ...

Sur Macintosh ou sur PC, tout a été pensé pour vous simplifier la vie, avec l'assurance d'un support téléphonique compétent.

88-Soft

Informatique

Pavement 9  
1018 Lausanne  
mediact@bbsoft.ch  
Tél 021 312 29 49  
Fax 021 312 45 54

Meylan fleurs

Angle Villamont-Rumine  
1005 Lausanne

Tél. 021 323 43 19

Tél. 021 323 43 40

Fax 021 311 02 95

meylanfleurs@bluewin.ch  
www.meylanfleurs.com



**Une atteinte hépatique chronique non contrôlée peut affecter de façon irréversible le fonctionnement du foie. Il est donc essentiel de pouvoir la diagnostiquer au plus tôt.**

#### DANS LE SILLAGE DE L'OBÉSITÉ

Une affection du foie peut également résulter d'une substance médicamenteuse ou toxique. Seules l'identification et l'élimination de cette cause permettent une guérison spontanée. « La consommation excessive d'alcool endommage à long terme les cellules du foie de façon irréversible », prévient en outre le Dr Doerig. Et si l'abstinence permet de stopper les dégâts, l'organe fortement lésé ne se régénérera pas si l'atteinte est suffisamment avancée. Citons encore la SHNA (stéato-hépatite non alcoolique) qui est actuellement l'une des pathologies hépatiques les plus courantes, juste après les atteintes virales. « Son origine est multifactorielle. Elle résulte notamment d'une résistance à l'insuline et d'un syndrome métabolique associé au surpoids. » Le traite-

ment est ainsi basé sur un contrôle strict de chacun des facteurs de risque métabolique (diabète et cholestérol notamment), une perte de poids et une médication destinée à combattre l'insulo-résistance.

#### DES LÉSIONS IRRÉVERSIBLES

« Toute atteinte hépatique chronique non contrôlée peut conduire à terme à une fibrose du foie, avec, au stade le plus avancé de fibrose, la cirrhose », résume le Dr Doerig. Selon l'ampleur des dommages subis, le foie peut ne plus assurer ses fonctions. Une greffe est alors indispensable, aucun traitement ne permettant de supplanter le travail du foie, à l'instar de la dialyse pour l'insuffisance rénale sévère. « Le développement d'une cirrhose prédispose en outre à la survenue d'un cancer du foie ou hépatocarcinome. »

Il est ainsi essentiel de pouvoir diagnostiquer une atteinte hépatique au plus tôt. Bien que parfois asymptomatiques, les affections peuvent être associées à des signaux très caractéristiques, combinés ou non. Il est donc important de consulter un médecin en cas d'ictère (jaunisse), de grande fatigue, de prurit (démangeaisons) ou encore d'hémorragies digestives. « L'ultrason du foie permet de compléter l'examen clinique et la mesure du taux des transaminases dans le sang. » Présence de taches, échogénicité, état des vaisseaux, etc. : de nombreux paramètres sont visibles à l'échographie ou grâce aux autres appareils d'imagerie médicale, Fibro-Scan et IRM notamment. En dernier lieu, le spécialiste peut pratiquer une biopsie pour confirmer le diagnostic. ■

ÉLODIE MAÎTRE-ARNAUD



# LA CLINIQUE CECIL S'AGRANDIT

**AMORCÉE AU MOIS DE JANVIER DERNIER, LA CONSTRUCTION DE LA NOUVELLE ANNEXE S'ACHÈVERA DANS QUELQUES SEMAINES. ELLE ACCUEILLERA DEUX NOUVELLES SALLES D'OPÉRATION ET UN CENTRE AMBULATOIRE.**

**A**ccolé aux soins intensifs de la Clinique Cecil, le nouveau bâtiment de l'établissement lausannois a poussé comme un champignon. Et pour cause: il est constitué de 19 modules préfabriqués. Livrés entre le 21 juillet et le 20 août derniers, ils ont été posés sur une struc-

ture de béton et de pieux, construite en quelques mois sur la partie ouest du parking de la clinique. « Nous avons gagné 6 à 12 mois de travaux et autant de nuisances, ce qui est particulièrement important dans un établissement hospitalier », souligne l'architecte Philippe Cotting, responsable de l'infrastructure des bâtiments des cliniques Hirslanden Lausanne. Edifiée sur deux étages, cette annexe sera opérationnelle début 2016. Deux salles d'opérations ajouteront ainsi aux quatre existantes. Le bâtiment ac-



**« GRÂCE AU NOUVEAU BÂTIMENT, LA CLINIQUE CECIL DISPOSERA DE 900 M<sup>2</sup> SUPPLÉMENTAIRES »**  
PHILIPPE COTTING,  
ARCHITECTE

cueillera également un centre ambulatoire. « Grâce au nouveau bâtiment, la Clinique Cecil disposera de 900 m<sup>2</sup> supplémentaires, sans compter la technique en sous-sol. »

## NOUVEAUX ESPACES POUR LA CHIRURGIE

L'étage supérieur accueillera ainsi le nouveau Centre de chirurgie ambulatoire. « L'entrée se fera directement par le bâtiment voisin, sans passer par la réception de la clinique, et ce, afin d'optimiser les flux de patients. » Une salle d'opération dédiée à ce type d'intervention est installée à l'étage, ainsi que neuf box dans lesquels les patients seront surveillés après leur opération,

avant de repartir chez eux. Au niveau inférieur, une salle dite hybride, directement reliée au bloc existant, sera entièrement dédiée au domaine cardiovasculaire. Première du genre en Suisse romande, elle permettra d'effectuer simultanément sur un patient des gestes chirurgicaux et des gestes mini-invasifs de cardiologie interventionnelle sous imagerie médicale. Plusieurs spécialistes pourront donc intervenir en même temps à son chevet, limitant ainsi les risques et l'inconfort d'interventions successives. Nous reviendrons plus en détail sur ces nouveautés dans notre prochain numéro. ■

ÉLODIE MAÎTRE-ARNAUD



## UN JEU DE LEGO GÉANT

Dix-neuf modules en préfabriqué composent les deux étages du nouveau bâtiment de la Clinique Cecil. Et les dimensions du plus gros d'entre eux donnent le vertige: 5,80 mètres de large sur 13,50 de long, une hauteur de 4 mètres et un poids de 27 tonnes! Son transport de nuit par convoi spécial depuis l'Allemagne – où toute la structure a été usinée – a nécessité une planification minutieuse afin de fermer les autoroutes avant son passage. Son installation sur les fondations en béton a quant à elle exigé l'emploi d'une grosse grue de 400 tonnes. Le dernier module est arrivé le 20 août dernier. « Chaque module est unique et livré en moyenne avec 80 % de finitions », précise Philippe Cotting. Isolation, fenêtres, mais aussi gaines techniques et même supports pour les appareils médicaux ou encore carrelage: le gain de temps est considérable. « Le choix du préfabriqué nous a permis de construire les infrastructures du bâtiment tandis que les modules étaient usinés sur un site différent. » D'une structure acier, les modules ont été assemblés sur place. Ils seront habillés de matériaux conventionnels en façade, tandis que la toiture sera végétalisée et accueillera des panneaux photovoltaïques.





## « SI LA TRANSPARENCE EST PRIMORDIALE, IL FAUT AUSSI TENIR COMPTE DE CE QUE CHAQUE MALADE EST CAPABLE D'ENTENDRE »

**PARCE QUE L'ONCOLOGIE N'EST PAS UNE SPÉCIALITÉ COMME LES AUTRES, LA RELATION PATIENT-MÉDECIN VA BIEN AU-DELÀ DE L'ASPECT MÉDICAL. SOUTIEN ET RÉCONFORT FONT PARTIE INTÉGRANTE DE LA PRATIQUE QUOTIDIENNE DU DR ALBÉRIC BRESSOUD.**

**S** pécialiste en oncologie médicale et en médecine interne générale, le Dr Albéric Bressoud est accrédité à la Clinique Bois-Cerf depuis quelques semaines. Après avoir exercé pendant de nombreuses années en hôpital public, c'est avec enthousiasme qu'il se rapproche de l'établissement lausannois. « La proximité immédiate d'un centre d'oncologie est capitale dans ma pratique et la Clinique Bois-Cerf dispose en outre d'un service de radio-oncologie intégré », souligne-t-il. A l'occasion de son installation à Lausanne, il revient sur les particularités de sa profession.

**Quel est le rôle de l'oncologue ?**  
L'oncologue assure directement les traitements médicaux des malades du cancer. Il est aussi la personne qui fait le lien entre le patient et les spécialistes impliqués dans la stratégie thérapeutique, notamment le chirurgien et le radio-oncologue. Pivotal des soins, c'est à lui de mettre en route tout le réseau de compétences pluridisciplinaires utiles au patient. Un oncologue qui prétendrait tout prendre en charge seul, c'est une aberration !

**L'oncologie est également perçue comme la médecine des mauvaises nouvelles...**

C'est une branche très particulière de la médecine dans laquelle les aspects émotionnels, existentiels et les liens avec les malades sont très forts. Pourtant, une consultation d'oncologie peut être beaucoup moins triste qu'on l'imagine : nous recevons des patients en rémission, il existe des traitements préventifs des récurrences. Il y a parfois aussi de longues périodes de répit, même dans un contexte de soins palliatifs. Au-delà de l'aspect médical, l'oncologue apporte également soutien et réconfort au malade. C'est une relation qui dure dans le temps.

**Le dogme de la toute-puissance médicale a vécu et le patient exprime davantage ses choix. Comment cela se manifeste-t-il dans votre pratique ?**  
Les patients arrivent souvent très informés sur leur maladie et sur les différentes thérapies. Mais il est toujours essentiel de leur expliquer

les alternatives, de les écouter et les soutenir. Dans les traitements préventifs, il faut détailler clairement les bénéfices et les effets secondaires afin que les patients puissent choisir en connaissance de cause de les suivre ou d'y renoncer. Dans le domaine palliatif, on ne peut rien imposer non plus : toute stratégie thérapeutique est acceptable dès lors qu'on en a discuté ouvertement avec le malade et qu'elle est comprise. Avec l'accord du patient, il est important aussi de rencontrer ses proches, dont il ne faut pas négliger la souffrance.

**Les pronostics sont parfois très mauvais. Peut-on tout dire aux malades ?**

Si la transparence est primordiale, il faut aussi tenir compte de ce que chaque patient est capable d'entendre.

Certains veulent qu'on leur donne un pronostic le plus précis possible, d'autres se savent incurables mais refusent qu'on leur donne une échelle de temps. D'autres encore veulent savoir, mais ne sont pas prêts à entendre la réponse. C'est parfois très difficile de « sentir » jusqu'où on peut aller, cela nécessite beaucoup de tact et de psychologie. Et puis on ne maîtrise pas toujours le pronostic, certains malades sortent du modèle commun. Il est toutefois essentiel de ne jamais mentir.

**Comment gérez-vous l'aspect émotionnel de votre métier ?**

C'est important de travailler en réseau, tant pour les décisions thérapeutiques que pour la gestion des émotions. J'ai le privilège d'intégrer le cabinet de groupe de deux médecins remarquables (les Drs Luethi et Ketterer, *ndlr*).

**La recherche contre le cancer fait de nombreux progrès. Etes-vous optimiste pour l'avenir des malades ?**

L'oncologie médicale est une branche récente, les premiers traitements de chimiothérapie datent de la deuxième moitié du XX<sup>e</sup> siècle. Les progrès sont constants et très importants : on guérit aujourd'hui de nombreux malades et on assure une survie de bonne qualité à beaucoup d'autres. Soyons clairs, on n'éradiquera jamais le cancer, c'est une maladie profondément liée au vivant, un bug dans le comportement de nos propres cellules. Mais grâce aux progrès constants, on guérira encore plus de patients. ■

**PROPOS RECUEILLIS  
PAR ÉLODIE MAÎTRE-ARNAUD**

PUBLICITÉ

# Dalles de jardin

## Exposition permanente

**Accueil le samedi**  
• samedi 9h-12h/13h-17h  
• lundi à vendredi 7h-12h/13h-17h15

**Dallages, pavages  
et murs de jardin**

**Cornaz SA**  
ZI Sous-la-Gare • 1165 Allaman  
tél. 021 807 33 21  
[www.cornaz.ch](http://www.cornaz.ch)

**Faites-vous conseiller par le fabricant**


**CORNAZ  
ALLAMAN**



# L'HYPNOSE CONTRE LA DOULEUR

**L'HYPNOSE EST UNE TECHNIQUE THÉRAPEUTIQUE ÉPROUVÉE. SPÉCIALISTE EN ANESTHÉSIOLOGIE À LA CLINIQUE BOIS-CERF, LE DR MARC-ETIENNE CORTHESEY L'A INTÉGRÉE À SA PRATIQUE POUR AIDER LES PATIENTS À MIEUX GÉRER UNE DOULEUR AIGUË OU CHRONIQUE. EXPLICATIONS.**

L'hypnose est connue depuis la nuit des temps, mais ses premières applications médicales remontent au XVIII<sup>e</sup> siècle. L'hypnose moderne est quant à elle lar-

gement fondée sur les travaux du psychiatre américain Milton Erikson. Ses indications sont nombreuses: traitement des troubles phobiques et des dépendances, mais aussi anesthésie ou prise en charge de la douleur chronique.

## QU'EST-CE QUE L'HYPNOSE ?

L'hypnose est un état de conscience modifié qui n'a absolument rien à voir avec le sommeil. Cela est d'ailleurs démontré par l'imagerie médicale fonctionnelle où l'on voit parfaitement que les zones du cerveau actives dans l'un ou l'autre de ces états ne sont pas les mêmes. On parle également de « transe hypnotique », qui peut être plus ou moins profonde. Pour faire simple, l'hypnose consiste à diminuer la proportion de conscience critique dans l'activité de notre cerveau. C'est d'ailleurs une aptitude naturelle que chacun d'entre nous expérimente sans le savoir plusieurs fois par jour, à travers ses

rêveries ou ses moments d'ennui. L'hypnose thérapeutique induite est avant tout une technique de communication verbale, paraverbale et non verbale basée sur l'induction d'un état de conscience modifié et sur l'utilisation de suggestions indirectes, d'évocations et de métaphores pour faciliter certains mécanismes physiologiques et psychologiques inconscients.

## INTÉRÊT DE L'HYPNOSE DANS LA GESTION DE LA DOULEUR

Dans ce domaine, on parle d'hypnoanalgésie. Le thérapeute guide le patient afin qu'il trouve en lui-même des ressources pour modifier son rapport à la douleur. En effet, l'expérience désagréable de la douleur est complexe et largement influencée par les représentations du patient. Schématiquement, la douleur a un passé (le souvenir désagréable), un présent (le ressenti) et un futur (l'anxiété).

L'hypnose peut agir sur ces trois aspects. Elle permet notamment de modifier l'impact d'un souvenir. De même, la déconstruction par l'hypnose de la peur d'avoir mal conduit à désamorcer les craintes du patient. Son effet sur la sensation douloureuse est plus complexe, puisque celle-ci peut être modifiée de deux façons. Dans le premier cas, la douleur existe mais elle n'est plus perçue comme désagréable par le patient. Dans le second cas, qui nécessite une transe hypnotique profonde, on active certaines voies neurologiques qui empêchent la douleur d'être transmise au cerveau.

## TECHNIQUES D'INDUCTION

Il existe plusieurs façons de faire entrer le patient en transe hypnotique et lui permettre de se détacher de son cadre de référence habituel. La focalisation est la plus courante et consiste à amener le patient à se concentrer sur un détail très précis comme sa respiration, ou encore à regarder fixement un point sur un mur. Si le langage hypnotique du thérapeute guide le patient, ce dernier fait en réalité lui-même le travail qui peut l'amener à ce que l'on nomme un état de « dissociation », par exemple d'une partie de son corps.

La focalisation permet également de détourner la conscience du patient de la sensation douloureuse, même sans

transe formelle, dans le contexte de l'hypnose dite conversationnelle, laquelle est notamment utilisée pour relaxer et rassurer avant une intervention ou pendant un geste médical invasif. Informelle, elle peut aussi s'inviter dans tout entretien avec un patient. Pour ce faire, le thérapeute invite par exemple le patient à parler de choses positives qui l'intéressent.

Dans le cadre de la prise en charge de la douleur chronique, le patient peut aussi être amené à pratiquer l'auto-hypnose. Le thérapeute lui enseigne alors les techniques d'induction et l'emploi des évocations afin qu'il puisse se mettre lui-même dans un état de conscience modifié dans lequel sa perception douloureuse est diminuée.

## CRAINTES, ÉCHECS ET CONTRE-INDICATIONS

L'hypnose fascine autant qu'elle fait peur. Et ce ne sont pas les impressionnantes mises en scène de trances hypnotiques de certains spectacles

de music-hall qui rassureront les plus rétifs! La pratique médicale de l'hypnose est toutefois bien encadrée et repose avant tout sur la relation de confiance entre le médecin et le patient. L'hypnose formelle (ou profonde) nécessite en outre l'accord total et préalable du patient. Même dans ce cas, ce dernier conserve toujours le contrôle de la situation dans la mesure où sa conscience est « en mode veilleuse ». Impossible donc de lui faire des suggestions contraires à ses valeurs. Si personne n'est par nature incapable de se faire hypnotiser, le patient doit toutefois en avoir envie et être motivé, et le thérapeute doit savoir faire preuve de souplesse. Par ailleurs, il n'existe pas de réelles contre-indications, mais il est préférable que le médecin ne sorte pas des indications qui relèvent de sa spécialité médicale et qu'il utilise l'hypnose comme un outil supplémentaire dans la prise en charge bienveillante de son patient. ■

ÉLODIE MAÎTRE-ARNAUD



## BIO EXPRESS

Le Dr Marc-Etienne Corthesy est spécialiste en anesthésiologie et en médecine d'urgence. Médecin référent à la Clinique Douleur Providence et médecin-chef du service d'anesthésie de l'Hôpital Riviera pendant six ans, il a rejoint la Clinique Bois-Cerf en 2013. Formé au traitement interventionnel de la douleur (SSIPM), il pratique l'hypnose thérapeutique depuis plusieurs années.

# ACCOMPAGNER LES SPORTIFS DANS LEUR ÉLAN



**DES AMATEURS DE COURSE À PIED AUX JOUEURS DE CLUBS ÉTABLIS, LE CENTRE ACTIF DE LA CLINIQUE BOIS-CERF EST UN ALLIÉ PRÉCIEUX DE BIEN-ÊTRE, PERFORMANCE ET SANTÉ POUR LES SPORTIFS.**

Le point commun entre les jeunes membres du Club des patineurs de Lausanne et Malley, les joueurs du Pully Basket ou du West Handball Club, les volleyeuses du VBC Cheseaux, les joueurs du LHC ou encore les skippers du Realteam? Tous sont suivis en cas de blessure par la dizaine de physiothérapeutes réunis au Centre Actif+ de la Clinique Bois-Cerf. « Depuis plusieurs années, les partenariats avec des clubs sportifs se multiplient et nous recevons de plus en plus de demandes », explique Evelyne Janz, à la tête du centre situé au rez inférieur de la clinique lausannoise. En

parallèle, le centre accueille aussi des coureurs amateurs ou semi-professionnels, en quête de meilleures foulées. Rencontre avec l'un des physiothérapeutes, Florent Roggo.

#### Quelles sont les blessures courantes que vous rencontrez ?

Tout dépend du niveau des sportifs. Les sportifs amateurs peuvent présenter des blessures de l'appareil locomoteur dans son ensemble, par exemple des entorses ligamentaires au niveau des chevilles ou des genoux. Plus le niveau du sportif semi-professionnel ou professionnel est élevé et l'activité intense, plus le risque



d'une pathologie de surcharge augmente. Le défi chez le sportif d'élite est de réduire la période d'inactivité tout en diminuant les risques liés à une reprise trop précoce.

#### Comment prenez-vous en charge les blessés ?

Dans un premier temps, la priorité est donnée au traitement local. Nous appliquons des mesures antalgiques et anti-inflammatoires permettant de soulager le sportif mis au repos. Une fois cette phase critique passée, nous privilégions une approche plus globale axée sur la recherche des causes responsables du problème. Nous incluons ainsi un traitement visant à corriger la posture et le schéma moteur. Très souvent, un suivi de l'évolution est nécessaire, sachant que le processus de cicatrisation peut prendre plusieurs semaines et que l'accompagnement permet un effet durable à long terme.

#### Etes-vous également en contact avec l'entourage des sportifs ?

Bien sûr ! Il se peut en effet que la phase de repos relatif ou la reprise du sport requièrent des exercices précis ou une manière bien spécifique de stimuler la partie lésée du corps. Dans ce cas, une approche interdisciplinaire et un échange avec les différents intervenants sont primordiaux. Notre rôle est aussi de ménager le sportif et, le cas échéant, de le défendre face aux pressions de son entourage, de l'aider à percevoir les messages que son corps tente de lui faire passer.

#### Dans l'idéal, la relation se noue-t-elle donc à long terme ?

Absolument. Une partie primordiale de notre travail consiste à faire de l'éducation thérapeutique. Le sportif à même de comprendre les causes de sa blessure et les moyens nécessaires à sa guérison deviendra acteur de son traitement. Il sera dès lors capable de recouvrer, voire d'améliorer plus rapidement ses capacités. Après un temps de récupération, nous mettons ensemble en place des stratégies afin d'éviter qu'une

**La reprise du sport après une blessure requiert des exercices précis afin de stimuler la partie lésée.**

lésion ne se reproduise et afin de mieux préparer le corps à une reprise saine du sport ; puis nous passons à la phase de « ré-athlétisation » à proprement parler. Cela passe essentiellement par des exercices de renforcement ciblés, de stabilisation et de gainage à faire en séance de physiothérapie, puis à intégrer dans son quotidien.

#### En plus des clubs de sport, vous proposez également un suivi aux coureurs amateurs et venez d'inaugurer le Running Center. Pourquoi ce segment ?

Depuis l'année dernière, nous avons mis en place des groupes d'école de course dans lesquels nous enseignons des principes adaptés de technique de course. Parmi les personnes intéressées, nous distinguons les coureurs qui se sont blessés et souhaitent recommencer la course, d'autres voulant perfectionner la qualité de leur geste et leur plaisir, et finalement les coureurs réguliers qui souhaitent améliorer l'efficacité de leur foulée. Au sein de notre nouveau Running Center, nous sommes formés pour l'analyse du type de foulée. Nous définissons le profil du sportif, entre « l'aérien », qui rebondit sur le sol, ou « le terrien », qui développe une force très linéaire.

#### Qu'est-ce que cela apporte concrètement aux coureurs ?

Comprendre la préférence concernant le type de foulée d'un coureur permet de lui conseiller le meilleur mouvement et des exercices adaptés afin d'éviter un risque de blessure liée à une surcharge ou une posture inadaptée. En complément, nous pouvons lui proposer des tests d'effort (progressif, mesure de l'absorption maximale d'oxygène VO2max, etc.). Réalisés au Sportlab, ils permettent d'évaluer la capacité à l'effort et la condition physique de l'athlète. Cela permettra une planification du suivi et/ou du programme d'entraînement du sportif. ■

ÉMILIE VEILLON



Vingt-cinq m<sup>3</sup> de marchandises sont livrés chaque jour à la Clinique Cecil.

chirurgicales, et autres, sont distribués dans les services, selon les commandes passées la veille par le biais notamment de la plateforme ZenLoP, la centrale d'approvisionnement des cliniques Hirslanden basée en Argovie. Stefano Bufano a participé au déploiement de cet outil dans les établissements romands du groupe en janvier dernier, ce qui permet aujourd'hui de réduire le nombre de commandes et de diminuer les stocks sur site.

#### LA PASSION DU MÉDICAL

Mais comment arrive-t-on à la logistique médicale? Comme beaucoup de petits garçons, Stefano Bufano a longtemps été attiré par le monde automobile, jusqu'à ce qu'il débute une formation en tôlerie-carrosserie et réalise que cette filière ne lui convenait pas du tout. « J'ai découvert la logistique un peu par hasard, par un apprentissage au sein de la Clinique Bois-Cerf. Je ne connaissais rien à ce métier, mais j'ai beaucoup aimé évoluer dans cet univers prestigieux qu'est le monde médical. » Un domaine qu'il n'a plus jamais vraiment quitté, évoluant comme logisticien chez Sun Store, puis à l'Hôpital ophtalmique en tant que responsable du magasin et des achats, où il reste onze ans, gravissant petit à petit les échelons tout en complétant sa formation, avec un brevet et deux diplômes fédéraux. « Quinze ans après, je suis revenu chez Hirslanden! Je crois que l'univers de la santé m'a toujours plu et intéressé. Travailler au quotidien avec des médecins, des infirmiers, voir passer des articles de microchirurgie, c'est un aspect de mon métier qui me fascine! » partage avec passion le responsable. Un intérêt et une curiosité qu'il souhaite transmettre à son équipe: « Il n'existe pas aujourd'hui de formation spécifique à la logistique médicale. Pour qu'Hirslanden reste numéro un, mon service doit sans cesse apporter satisfaction en termes de disponibilité, de réactivité et de bonne compréhension des problématiques des équipes de soins. C'est notre défi! » ■

ADELINE VANOVERBEKE

## UN ENTREPÔT PAS COMME LES AUTRES

**DEUX ÉTABLISSEMENTS, DES PATIENTS, DES MÉTIERS. CLINIQUEMENT VÔTRE VOUS PROPOSE DE DÉCOUVRIR LES COMPÉTENCES MÉCONNUES DES CLINIQUES HIRSLANDEN LAUSANNE. COUP DE PROJECTEUR SUR STEFANO BUFANO, CHEF DU MAGASIN CENTRAL ET DE LA LOGISTIQUE À LA CLINIQUE CECIL.**

Quatrième sous-sol de la Clinique Cecil. C'est là que se trouvent le magasin central et la pharmacie de l'établissement, qui réunissent quelque 1900 articles en stock sur les 15000 articles référencés au sein de la clinique. A la tête de ce « service des services » qui réunit sept collaborateurs (quatre logisticiens, deux assistantes en pharmacie et un apprenti), Stefano Bufano, entré en fonctions en décembre 2014. Communicatif et passionné, ce manager a à cœur d'accompagner son équipe au quotidien dans ses missions au service des collaborateurs et des patients de la clinique.

#### LE SERVICE DES SERVICES

Le magasin central a pour mission principale de fournir aux clients internes – le bloc opératoire, les unités de soins, les cabinets, médecins et infirmières, mais aussi le département marketing et com-

munication – tous les articles indispensables à leur bon fonctionnement, en répondant aux exigences définies et en respectant les délais et les budgets. Les collaborateurs du service sont ainsi en relation constante avec un millier de fournisseurs et avec l'ensemble du personnel des services et unités de soins de la clinique. « L'aptitude à la communication est un élément essentiel de nos métiers, en plus d'une certaine curiosité et d'un esprit méthodique. Nous devons recueillir les besoins des collaborateurs médicaux et trouver les meilleures solutions pour y répondre. Nous devons ainsi faire preuve de réactivité, d'esprit d'initiative et d'organisation. » Chaque matin, 25 m<sup>3</sup> de marchandises sont livrés à la Clinique Cecil et transitent par les entrepôts du magasin central. Aiguilles, perfusions, papeterie, sparadraps, consommables d'hôtellerie, matériel spécifique pour les interventions

# MARDECO S.A.

**Marbres • Granits • Pierres naturelles et artificielles  
Taille de pierre • Hydrogommage • Béton lavé  
Terrazzo • Agencement de cuisines • Salles de bains  
Terrasses**



**Chemin des Artisans 9, 1263 Crassier • Tél. 022 367 19 70  
www.mardeco.ch**

**Le spécialiste suisse  
de l'isolation phonique  
et acoustique**



**Milieu hospitalier, studios d'enregistrement, home cinéma,  
bureaux, salles de sport, de conférences, de classe, etc.**



**Impasse de Praz-Sallaz 8  
1522 Lucens**

**Tél. 021 906 62 70  
Fax 021 906 62 71**

**info@apico.ch  
www.apico.ch**



Des services de support médical par les analyses au travers d'entreprises suisses régionales et de compétences nationales.

## VOS LABORATOIRES SUISSES DE PROXIMITÉ

- aurigen • bbv • bioanalytica • bioanalytica aareland • bioexam • cpma •
- dianalabs • dianalabs romandie • dianalabs valais • dianapath • fasteris • fertas •
- genesupport • hpp-ecobion • mcl • polyanalytic • toggweiler •

BERNE • FRIBOURG • GENÈVE • LUCERNE • NEUCHÂTEL • SOLEURE • VALAIS • VAUD • ZURICH