

HIRSLANDEN KLINIK AARAU  
 HIRSLANDEN KLINIK BEAU-SITE, BERNE  
 HIRSLANDEN KLINIK PERMANENCE, BERNE  
 HIRSLANDEN SALEM-SPITAL, BERNE  
 HIRSLANDEN PRAXISZENTRUM AM BAHNHOF, BERNE  
 HIRSLANDEN ANDREASKLINIK CHAM Zoug  
 HIRSLANDEN CLINIQUE LA COLLINE, GENÈVE  
 HIRSLANDEN KLINIK AM ROSENBERG, HEIDEN  
 HIRSLANDEN CLINIQUE BOIS-CERF, LAUSANNE  
 HIRSLANDEN CLINIQUE CECIL, LAUSANNE  
 HIRSLANDEN KLINIK ST. ANNA, LUCERNE  
 HIRSLANDEN ST. ANNA IM BAHNHOF, LUCERNE  
 HIRSLANDEN KLINIK MEGGEN  
 HIRSLANDEN KLINIK BIRSHOF, MÜNCHENSTEIN BÄLE  
 HIRSLANDEN KLINIK BELAIR, SCHAFFHOUSE  
 HIRSLANDEN PRAXISZENTRUM AM BAHNHOF, SCHAFFHOUSE  
 HIRSLANDEN KLINIK STEPHANSHORN, SAINT-GALL  
 HIRSLANDEN KLINIK HIRSLANDEN, ZURICH  
 HIRSLANDEN KLINIK IM PARK, ZURICH



**L'EXPERTISE EN TOUTE CONFIANCE.**

**HIRSLANDEN LAUSANNE**  
 RESSOURCES HUMAINES  
 T +41 310 56 42

WWW.HIRSLANDEN.CH

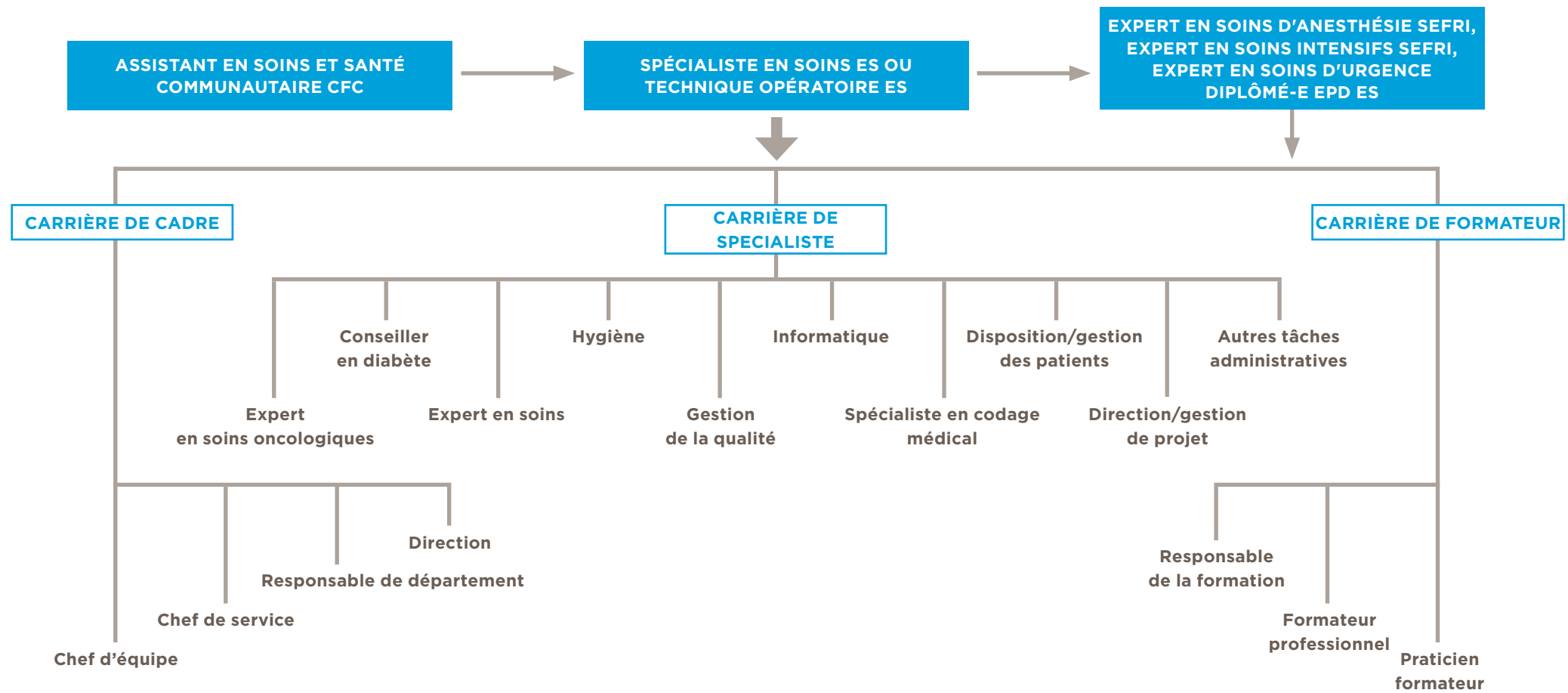
**HIRSLANDEN** 


# VOTRE CARRIÈRE VOUS MÈNE À HIRSLANDEN



# TROUVEZ LA CARRIÈRE QUI VOUS CONVIENT

HIRSLANDEN  
 A MEDICLINIC INTERNATIONAL COMPANY





## LES ÉTUDIANTS QUI ONT RÉUSSI LEUR FORMATION D'INFIRMIER DIPLÔMÉ ES PEUVENT CHOISIR PARMI TROIS PLANS DE CARRIÈRE AUPRÈS DU GROUPE DE CLINIQUES HIRSLANDEN.

Lorsque vous réussissez votre formation d'infirmière diplômée ES, le groupe de cliniques privées Hirslanden vous permet de choisir parmi trois plans de carrière:

- **une carrière de cadre**
- **une carrière de formateur**
- **une carrière de spécialiste**

Si vous optez pour une carrière de cadre, Hirslanden vous soutiendra avec un programme de gestion individuelle des talents. Vous participerez à des séminaires destinés aux cadres afin d'analyser votre comportement, d'apprendre à gérer les situations difficiles et de vous exercer à mener des entretiens avec les collaborateurs. Vous aurez en outre la possibilité d'échanger avec d'autres membres du personnel d'encadrement.

Si vous optez pour une carrière dans la formation, votre rôle consistera principalement à encadrer des apprentis et des étudiants. Vous pourrez

choisir parmi un grand nombre de fonctions internes et externes. En votre qualité de praticien-formateur, de formateur professionnel ou de responsable de formation, vous encadrerez les apprentis et les étudiants dans le domaine clinique et vous les formerez aux différentes spécialités. Par ailleurs, vous aurez la possibilité de donner des cours en tant qu'enseignant dans une institution de formation aux soins.

La troisième voie qui vous est offerte est celle d'une carrière de spécialiste. Ici, vous avez le choix entre différents domaines de spécialisation.

Le plus souvent, vous approfondirez vos connaissances médicales en tant que personnel soignant, dans une discipline spécifique définie selon votre profil individuel. Vous pourrez également poursuivre votre formation dans le domaine de l'hygiène, de la gestion de la qualité, des TIC et du codage médical ou vous pourrez viser une carrière dans les projets.



# LA CARRIÈRE DE CADRE

**ANDREA RÜTSCHÉ DIRIGE  
LA KLINIK STEPHANSHORN DEPUIS 2011.**

**«Je disséquais déjà des yeux de vache dans mon jardin lorsque j'étais jeune et je lisais des manuels de médecine.»**

Avant même d'avoir obtenu sa maturité, Andrea Rüttsche savait qu'elle étudierait un jour la médecine et deviendrait chirurgienne. Elle a toujours été fascinée par des thèmes comme l'anatomie ou la liste des maladies. «Je disséquais déjà des yeux de vache dans le jardin de mes parents lorsque j'étais enfant et je lisais des manuels de médecine.» Comme elle voulait aussi se marier et fonder une famille, elle décida de trouver un emploi de technicienne en salle d'opération (TSO) plutôt que d'entreprendre le long cursus des études de médecine. Elle finit par trouver un poste à l'école TSO de Saint-Gall. Rapidement, elle voulut intervenir en salle d'opération: «peut-être pas encore en tant que chirurgienne, mais en tout cas en tant que bras droit.» Après avoir fait ses premières expériences de cadre dans les disciplines d'orthopédie et de chirurgie reconstructive, elle prit la direction de tout le service opératoire de la Klinik Am Rosenberg. Cette importante responsabilité éveilla son intérêt pour la gestion d'entreprise et elle s'inscrivit en Master de gestion hospitalière intégrale à la Haute école spécialisée de St-Gall. «La reprise de la clinique par Hirslanden en 2002 me permit de mettre véritablement le pied à l'étrier», raconte cette sympathique habitante

de Suisse orientale, qui apprécie tout particulièrement la volonté d'innovation de son employeur, son modèle de hiérarchie horizontale et l'encouragement de ses collaborateurs à exploiter leur potentiel. Sur ce dernier point, elle a pu constater qu'il ne s'agissait pas de paroles en l'air. Dès la fin de ses études, on la nomma assistante de direction, on lui attribua un droit de participation à la gestion financière et on lui confia la direction de divers projets. Enfin, sa promotion en tant que directrice suppléante lui permit d'avoir un droit de regard sur toutes les questions d'infrastructures de la clinique. Lorsque la Klinik Stephanshorn rejoignit la famille Hirslanden en 2010, Andrea Rüttsche coordonna l'intégration de ce nouveau partenaire dans le groupe d'entreprises et, à l'issue de ce processus, elle reprit la direction des affaires. Elle ne se repose pas sur ses lauriers de cheffe pour autant! Elle est très reconnaissante à Hirslanden des opportunités que le groupe offre à ses collaborateurs et elle continuera à mettre ses compétences au service de l'entreprise et à relever avec énergie les défis futurs. A l'époque où elle travaillait au service des urgences, elle disait déjà: «J'aime la dynamique et les situations de surprise qui y règnent.»



## «J'apprécie le mode de communication ouvert et accessible de mon employeur, de même que la flexibilité de son soutien en ce qui concerne ma formation continue.»

Enfant déjà, Miriam Battocletti avait une idée très claire de ce qu'elle voulait faire dans la vie: «J'ai su très jeune que je voulais faire un métier en relation avec les autres. Soit dans l'hôtellerie, soit dans les soins.» Sa grand-mère nécessitant des soins, elle découvrit très jeune le quotidien que pouvait être celui du personnel soignant. Fascinée, elle décida de prendre cette voie-là. Après avoir terminé sa formation au gymnase, elle entra à l'Ecole supérieure en soins infirmiers dans le canton de Saint-Gall. Elle fit sa première expérience professionnelle à la Klinik Am Rosenberg à Heiden, qui fait partie du groupe Hirslanden. Elle y travailla pendant trois ans comme infirmière. Elle fut également praticienne formatrice des apprentis assistants en soins et santé communautaire. Elle se dit particulièrement heureuse que le personnel de Heiden ait cru en elle, car c'est cet établissement qu'elle visait lorsqu'elle envoya ses candidatures: «Ce sont la proximité avec mon domicile de l'époque, la belle vue sur le lac de Constance et, bien entendu, la bonne réputation de la clinique en tant qu'employeur qui m'ont donné envie d'y travailler.»

On continua de faire appel à ses compétences après qu'elle eut réussi

ses études de Bachelor of Science HES-SO: «La Klinik Am Rosenberg de Hirslanden m'a donné la chance de pouvoir travailler en tant qu'experte en soins.» Un défi qu'elle accepta bien volontiers. Elle commença alors un Master of Science HES-SO à l'automne 2013, qu'elle suivit en parallèle de son activité professionnelle.

Miriam Battocletti apprécie tout particulièrement le mode de communication ouvert et accessible de son employeur, Hirslanden, ainsi que le soutien qu'il lui apporte dans sa formation continue. «On prend mes désirs au sérieux et on me permet de les mettre en oeuvre chaque fois que cela est possible.» Elle parle avec enthousiasme de la politique exemplaire de développement du personnel: «Je trouve très instructif de participer au réseau d'experts. Je bénéficie d'informations intéressantes sur l'activité des autres cliniques et je découvre d'autres façons de faire que je peux ensuite tester et appliquer sur mon lieu de travail.» Elle est particulièrement enchantée de l'offre de formations continues qu'ont en commun l'ensemble des cliniques du groupe de cliniques privées de Hirslanden: «Grâce à ce concept, tout le monde a la garantie de pouvoir bénéficier des mêmes possibilités et conditions.»



# LA CARRIÈRE DE SPÉCIALISTE

EN TRAVAILLANT À LA KLINIK AM ROSENBERG DU GROUPE HIRSLANDEN, MIRIAM BATTOCLETTI RÉALISE UN RÊVE D'ENFANT.



# LA CARRIÈRE DE FORMATEUR

LA RESPONSABLE DE FORMATION FLORINE RUCKSTUHL  
TRANSMET SA PASSION DU MÉTIER.

«Je suis née à Hirslanden, je suis donc un peu chez moi ici.»

Cette Zurichoise dynamique voulait d'abord devenir garde forestier, mais une visite au centre d'information professionnelle lui donna rapidement envie de se tourner vers le domaine des soins. C'est ainsi qu'elle commença par faire un stage à Neuchâtel, dans le but d'améliorer son français et de faire une première expérience du métier d'infirmière. «L'hôpital était dirigé par des diaconesses», raconte-t-elle. «C'est un miracle que je n'aie pas eu à porter de coiffe!» Elle fit ensuite un séjour linguistique au Canada, un volontariat dans le domaine de l'aide au développement au Népal et termina sa 10e année scolaire. Après cela, rien ne l'empêchait plus de se tourner vers le domaine des soins. Durant sa formation, elle fit un stage à la Klinik Hirslanden, là où elle était née. Après avoir obtenu son diplôme, la jeune femme alors âgée de 24 ans prit un poste d'infirmière dans cet hôpital. Elle n'avait que peu d'expérience

professionnelle, mais grâce au soutien et au dévouement constants de ses collègues, elle put prendre un poste de formatrice professionnelle trois ans plus tard et passa même son brevet fédéral de formatrice en suivant plusieurs modules, parallèlement à son activité professionnelle. Aujourd'hui, cette mère de deux enfants se sent privilégiée de pouvoir transmettre ses connaissances et sa passion aux apprentis. Le développement constant de l'infrastructure et de la médecine de pointe lui permettent d'accumuler de l'expérience dans des disciplines très diverses. La collaboration multiforme au sein de son équipe, dans laquelle elle se sent très à l'aise, rend l'employeur Hirslanden très intéressant à ses yeux. Florine Ruckstuhl éprouve visiblement du plaisir à travailler avec ses patients. «Hirslanden, c'est un peu chez moi.»

