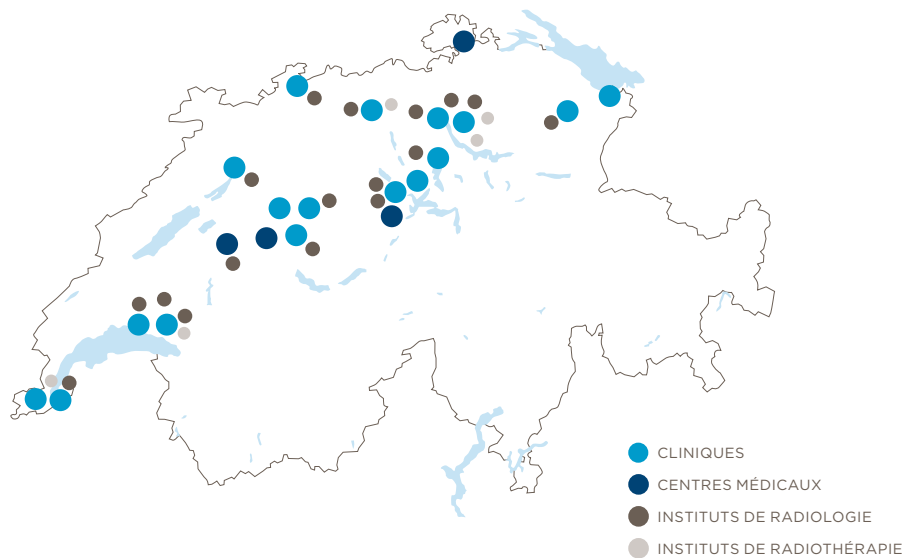


## L'EXPERTISE EN TOUTE CONFIANCE.

NOUS SOMMES AU SERVICE DE VOTRE SANTÉ. NOS 17 CLINIQUES, 4 CENTRES MÉDICAUX, 17 INSTITUTS DE RADIOLOGIE ET 5 INSTITUTS DE RADIOTHÉRAPIE AINSI QUE NOS CENTRES DE CHIRURGIE AMBULATOIRE ET NOS SERVICES D'URGENCES S'Y ENGAGENT JOUR APRÈS JOUR. NOUS SOMMES ÉGALEMENT PRÉSENTS DANS VOTRE RÉGION: AARAU, BERNE, BIENNE, CHAM, GENÈVE, GUIN, HEIDEN, LAUSANNE, LUCERNE, MEGGEN, MÜNCHENSTEIN, SCHAFFHOUSE, SAINT-GALL, ZURICH.

VOUS TROUVEREZ D'AVANTAGE DE DÉTAILS SUR LES SITES SUR: [WWW.HIRSLANDEN.CH/SITES](http://WWW.HIRSLANDEN.CH/SITES)



CONSEIL ET INFORMATION  
HIRSLANDEN HEALTHLINE 0848 333 999

### CLINIQUE CECIL

INSTITUT DE RADIOLOGIE  
DIAGNOSTIQUE, INTERVENTIONNELLE  
ET DE MÉDECINE NUCLÉAIRE  
AVENUE MARC-DUFOUR 4  
1007 LAUSANNE  
T 0800 00 50 03

[WWW.HIRSLANDEN.CH/LAUSANNE](http://WWW.HIRSLANDEN.CH/LAUSANNE)



INSTITUT DE RADIOLOGIE  
DIAGNOSTIQUE, INTERVENTIONNELLE  
ET DE MÉDECINE NUCLÉAIRE CECIL

**HIRSLANDEN**  
CLINIQUE CECIL

# RADIOLOGIE INTERVENTIONNELLE

L'EXPERTISE EN TOUTE CONFIANCE.



HIRSLANDEN  
A MEDICLINIC INTERNATIONAL COMPANY

## SOMMAIRE

- 3 Bienvenue
- 4 Embolisation
- 7 Fractures vertébrales
- 7 Ablation des tumeurs
- 8 Angiographie: dilatations et stents vasculaires
- 11 Traitement de la douleur
- 11 Biopsie
- 12 Drainage
- 14 À propos de l'institut
- 15 Les médecins de l'institut

## BIENVENUE

L'Institut de radiologie diagnostique, interventionnelle et de médecine nucléaire Cecil est heureux de mettre à votre disposition un ensemble de prestations de pointe dans le domaine de la radiologie interventionnelle.

La radiologie interventionnelle est une spécialité indispensable au diagnostic des affections médicales. Elle permet également le guidage de nombreuses interventions médicales dans des conditions de précision et de sécurité optimales.

Cette brochure vous présente le descriptif des principales interventions de radiologie interventionnelle proposées par Hirslanden Clinique Cecil.

Retrouvez plus d'informations sur notre site Internet:  
[www.hirslanden.ch/lausanne](http://www.hirslanden.ch/lausanne)



## EMBOLISATION

L'embolisation est une technique élégante permettant de boucher des vaisseaux, qu'il s'agisse d'artères ou de veines.

L'intervention est habituellement pratiquée sous anesthésie locale par le biais d'une piqûre au pli de l'aîne. Le matériel destiné à boucher les vaisseaux est amené jusqu'à la cible à l'aide du guidage par radiographie.

### Traitement du fibrome utérin

Le fibrome utérin est une lésion bénigne et non cancéreuse qui se développe sur la paroi de l'utérus. Il est fréquemment révélé par des douleurs ou par des règles prolongées et abondantes, voire par des saignements survenant en dehors des menstruations.



Angiographie et embolisation de tumeur rénale

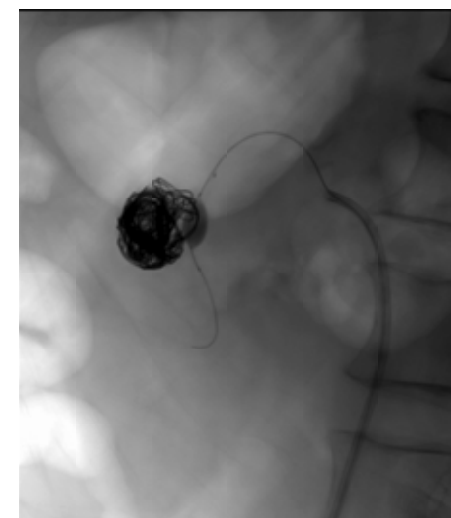
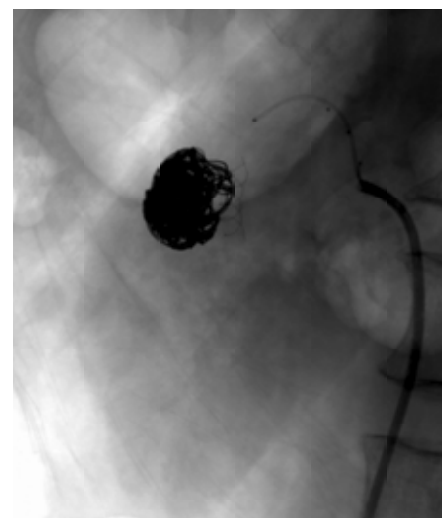
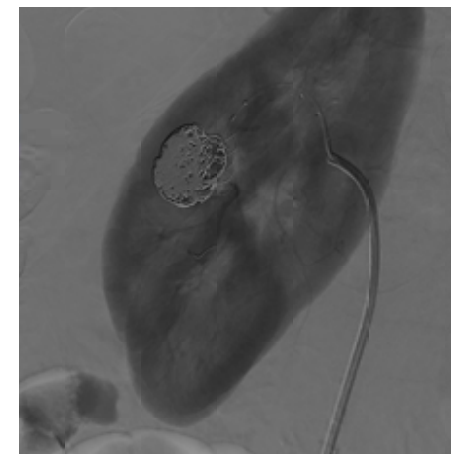
La technique d'embolisation consiste à injecter de petites particules dans les artères nourricières du fibrome. L'intervention est réalisée sous anesthésie locale et ne nécessite que quelques jours d'hospitalisation. Le taux de réussite et de guérison découlant de cette procédure est très élevé, d'autant plus si les fibromes sont nombreux.

### Traitement de la varicocèle chez l'homme et des varices pelviennes chez la femme

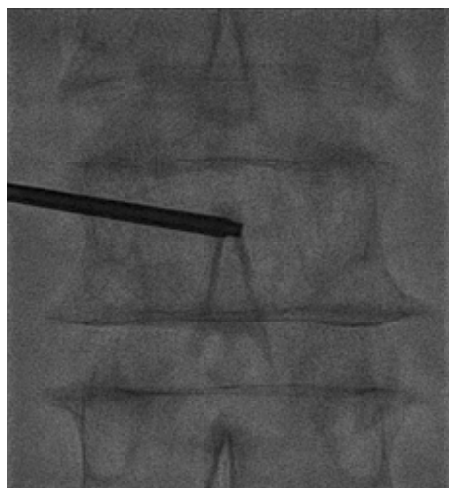
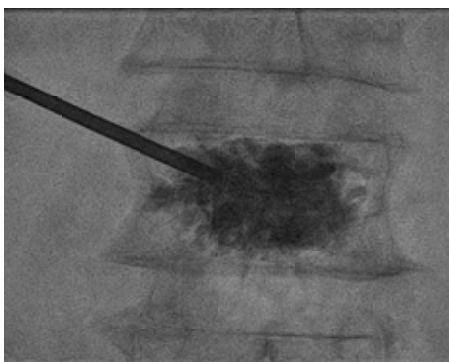
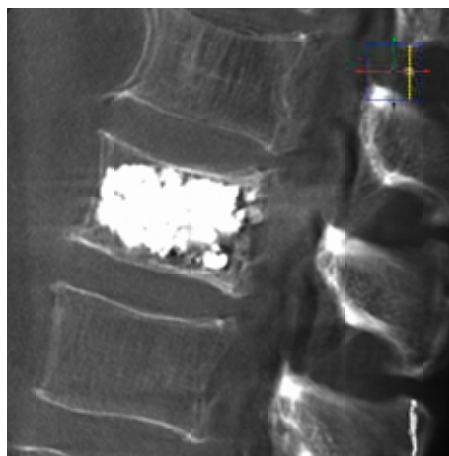
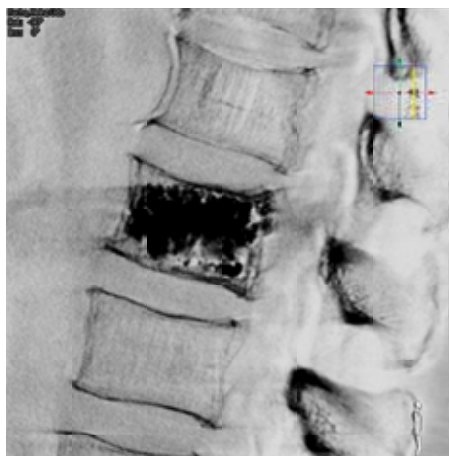
La dilatation des veines situées autour du testicule, prénommée varicocèle, peut se révéler responsable de douleurs. Elle peut être diagnostiquée lors d'une échographie effectuée pour un bilan de trouble de la fertilité.

Chez la femme, la dilatation des veines du petit bassin est la cause de douleurs chroniques souvent associées à la maladie veineuse des jambes.

Afin de traiter ces deux affections, les veines dilatées sont bouchées à l'aide de matériaux biocompatibles. Cette technique permet d'obtenir un taux de succès très élevé, tout en engendrant très peu de récidives.



Angiographie et embolisation d'anévrisme rénal



Cimentoplastie de vertèbre

## FRACTURES VERTÉBRALES

Les fractures des vertèbres peuvent être dues à des traumatismes tels qu'accidents ou chutes. Dans certains cas, elles sont facilitées par l'ostéoporose ou par une maladie tumorale.

Quelle que soit la cause de la fracture, un traitement élégant consiste à injecter du ciment biologique à l'intérieur de la vertèbre. Cette technique, prénommée cimentoplastie, se révèle rapidement efficace et permet de soulager la douleur et de favoriser une reprise rapide de la marche sans usage de corset.

En cas de fracture induite par une pathologie tumorale, la technique permet de détruire les cellules tumorales, tout en contribuant à l'effet anti-cancéreux.

## ABLATION DES TUMEURS

Diverses technologies, guidées par l'imagerie, permettent de détruire une tumeur par approche directe percutanée, à savoir par la peau.

La cryo-ablation, ainsi que la radiofréquence, se révèlent être les principales techniques utilisées dans le domaine de l'oncologie mini-invasive. Ces techniques induisent un changement de température conduisant à la mort des cellules cancéreuses.

L'effet est spectaculaire sur le traitement de la douleur et la disparition de la tumeur. De nombreux organes peuvent en outre être ciblés par ces thérapies, après discussions en colloque pluridisciplinaire.

## ANGIOGRAPHIE: DILATATIONS ET STENTS VASCULAIRES

Les artères peuvent être partiellement ou complètement bouchées par des dépôts, appelés plaques d'athérome, qui se placent sur leurs parois.

En fonction de la région anatomique touchée, différents signes cliniques liés au manque d'irrigation sanguine apparaissent :

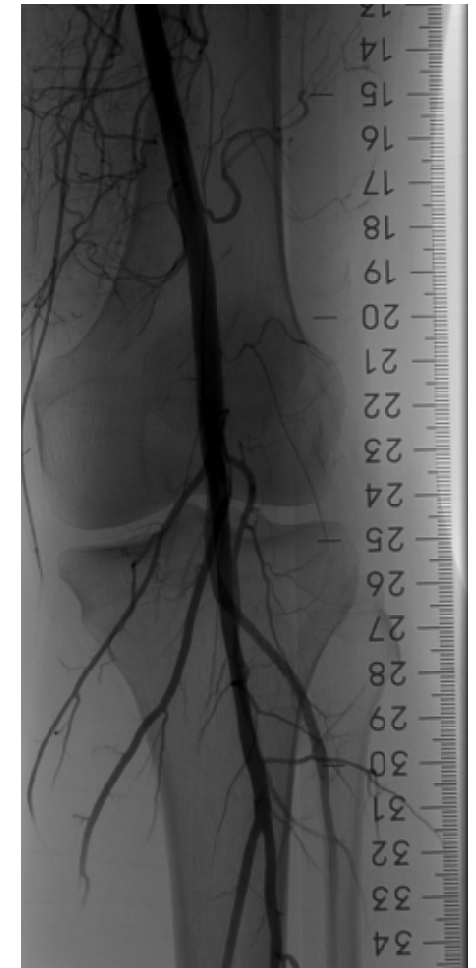
- au niveau des artères carotides, destinées au cerveau: symptômes neurologiques
- au niveau des artères rénales: hypertension artérielle et insuffisance rénale
- au niveau des artères des jambes: douleurs et troubles de la peau.

En marge des médicaments usuels et des règles diététiques, l'angioplastie permet le traitement du vaisseau malade par dilatation à l'aide d'un ballonnet.

Un dispositif appelé « stent » est parfois inséré dans le but de prévenir la récurrence de la maladie à l'endroit traité.



Stent carotidien



Angiographie du membre inférieur





## **TRAITEMENT DE LA DOULEUR**

Les douleurs aiguës et chroniques relèvent de mécanismes multiples et complexes. Leur diagnostic permet de cibler avec précision l'administration de médicaments directement sur la zone à l'origine de la douleur.

Le scanner, la radioscopie et les ultrasons sont les techniques d'imagerie adaptées pour effectuer de manière simultanée ou différée le diagnostic et le traitement de nombreuses maladies.

En termes de traitement, des infiltrations de médicaments à base de corticoïdes et d'anesthésiques locaux sont effectuées sur les articulations de la colonne vertébrale ou des membres afin de soulager la douleur. La grande précision apportée par le biais du guidage par imagerie est un gage de succès et d'efficacité.

## **BIOPSIE**

La radiologie apparaît fondamentale dans le diagnostic de nombreuses maladies.

Le scanner, la radioscopie et les ultrasons sont les technologies utilisées pour guider les aiguilles sur le site de l'organe à étudier, comme par exemple le foie, le rein, le poumon ou les os.

De la même manière, le radiologue peut marquer un organe cible à l'aide d'un fiduciel, dispositif guidant les médecins oncologues au traitement des tumeurs par radiothérapie.

Le prélèvement, effectué sous anesthésie locale, se révèle très précis et peu invasif, tout en permettant d'obtenir une quantité de tissu suffisante, nécessaire au diagnostic définitif. Des médicaments peuvent être administrés le jour de l'examen par le médecin spécialiste afin de rendre la procédure indolore.

La plupart du temps, ce type d'examen peut être dispensé dans le cadre d'un traitement ambulatoire, sous couvert d'une surveillance de quelques heures en hôpital de jour par une équipe spécialisée.

## **DRAINAGE**

La radiologie interventionnelle permet de drainer des collections de liquide, à l'aide du guidage par imagerie. La plèvre, le péricarde et l'abdomen sont les sites habituels de ces interventions. Il est possible de laisser un drain en place au sein d'une collection jusqu'à ce que cette dernière disparaisse.

Ce type de procédure s'applique aussi bien au patient hospitalisé qu'au patient traité lors d'une prise en charge ambulatoire. Les liquides drainés et les prélèvements de biopsies sont adressés au laboratoire pour analyse biologique et histologique.

## À PROPOS DE L'INSTITUT

L'Institut de radiologie diagnostique, interventionnelle et de médecine nucléaire Cecil propose une prise en charge complète dans les domaines de la radiologie diagnostique, de la radiologie interventionnelle et de la médecine nucléaire.

Il met à disposition des infrastructures de pointe comprenant un CT-scanner, un IRM, une salle de radiologie interventionnelle, des salles de radiologie conventionnelle et d'ultrasons, des appareils de mammographie, ainsi qu'un Spect-CT.

Les médecins spécialistes de l'institut pratiquent de nombreux examens spécialisés, ainsi que l'ensemble des examens courants tels que radiographie, mammographie, angiographie, biopsie ou encore scintigraphie osseuse.

Situé à la Clinique Cecil, au cœur de Lausanne, l'institut travaille en étroite collaboration avec le Centre des urgences Hirslanden Lausanne et le service des soins intensifs de la clinique. Il bénéficie de la présence permanente d'un médecin urgentiste ou anesthésiste.

L'institut reçoit le patient sur rendez-vous, à la demande du médecin traitant. Toutes les prestations ambulatoires sont prises en charge par l'assurance maladie de base (LAMal) ou par l'assurance accident (LAA).

## LES MÉDECINS DE L'INSTITUT

### Spécialistes en radiologie

- Dr Anass Anaye
- Dr Vesna Ilic
- Dr Laurent Poncioni
- Dr Marc Olivier Treyvaud
- Dr Jean-Baptiste Zerlauth

### Spécialiste en médecine nucléaire

- Dr Vesna Ilic