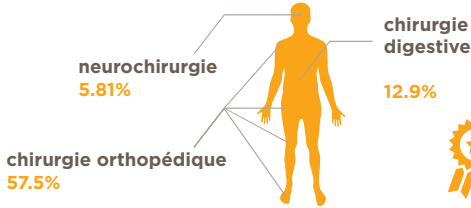


# INDICATEURS 2015

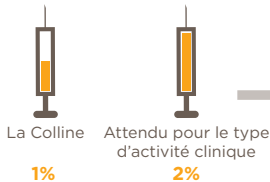
## PRINCIPALES ACTIVITÉS MÉDICALES<sup>a</sup>



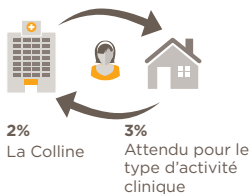
## NOMBRE DE JOURNÉES DE SOINS



## 2X MOINS RÉOPÉRATIONS ÉVITABLES



## RÉADMISSIONS (POTENTIELLEMENT ÉVITABLES)



## PRÉVALENCE DES CHUTES

La Colline < Suisse

## PRÉVALENCE DES ESCARRES

La Colline < Suisse

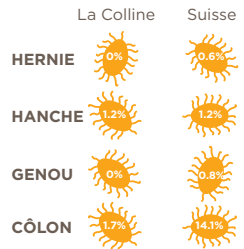
## DURÉE MOYENNE D'HOSPITALISATION



## TAUX DE MORTALITÉ PREMIÈRE PROTHÈSE DE HANCHE<sup>b</sup> OU GENOU<sup>c</sup>

**ZERO<sup>d</sup>**

## TAUX D'INFECTIONS POST-OPÉRATOIRES



CLINIQUE LA COLLINE

a. Chiffres correspondants à l'année fiscale 2015.

b. En cas de coxarthrose arthrite chronique.

c. En cas de gonarthrose arthrite chronique.

d. Valeur non comparative à celle de l'année 2014, car l'intitulé de l'indicateur a changé. Les données sont ajustées en fonction de la structure des risques (population de patients) et comparées à une valeur 0 représentant la valeur de tous les hôpitaux participants à la mesure, si leur structure de risque était la même (selon l'ANQ).