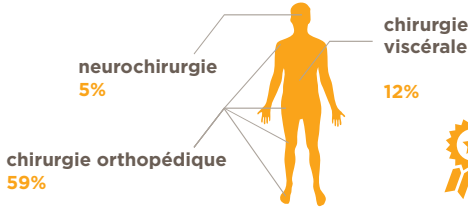


# INDICATEURS 2016

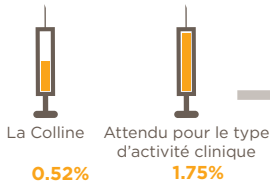
## PRINCIPALES ACTIVITÉS MÉDICALES<sup>a</sup>



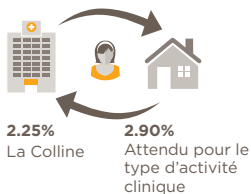
## NOMBRE DE JOURNÉES DE SOINS



## 3X MOINS RÉOPÉRATIONS ÉVITABLES



## RÉADMISSIONS (POTENTIELLEMENT ÉVITABLES)



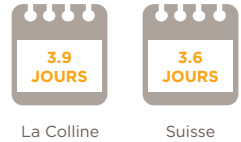
## PRÉVALENCE DES CHUTES

La Colline < Suisse

## PRÉVALENCE DES ESCARRES

La Colline < Suisse

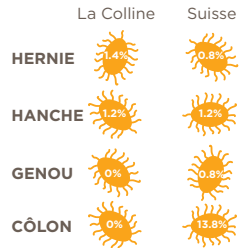
## DURÉE MOYENNE D'HOSPITALISATION



## TAUX DE MORTALITÉ PREMIÈRE PROTHÈSE DE HANCHE<sup>b</sup> OU GENOU<sup>c</sup>

**ZERO**

## TAUX D'INFECTIONS POST-OPÉRATOIRES



CLINIQUE LA COLLINE

a. Chiffres correspondants à l'année fiscale 2016.  
b. En cas de coxarthrose arthrite chronique.  
c. En cas de gonarthrose arthrite chronique.  
d. Nouvel indicateur ANQ depuis 2016