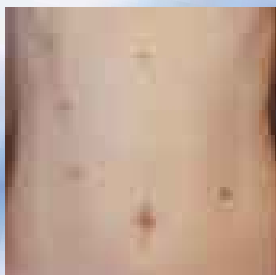
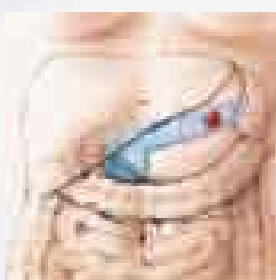


BERNER VISZERALCHIRURGIE

Eine laproskopische
Tumorentfernung bedingt
nur kleine Einschnitte



Bauchspeicheldrüsenerkrankungen, insbesondere die Tumore, nehmen seit 30 Jahren an Häufigkeit zu. Die Qualität der Abklärung und Behandlung ist abhängig vom Team aus Spezialisten, die bei den häufig notwendigen chirurgischen Eingriffen zusammenarbeiten. Die Klinik Beau-Site bietet eine spezialisierte Sprechstunde an, sie verfügt über die notwendigen Kernkompetenzen für die anspruchsvolle Behandlung in der international geforderten Qualität.



Die zunehmende Spezialisierung der Medizin hat auch in der Bauchchirurgie Einzug gehalten. Die früher gefürchteten und deshalb seltenen Operationen der Bauchspeicheldrüse (Pankreas) sind heute in spezialisierten Händen sicher durchführbar. Um ein Zentrum für die Behandlung von Bauchspeicheldrüsenerkrankungen zu bilden und den Patienten wie den zuweisenden Ärzten eine kompetente Anlaufstelle zu sein, sind in der Klinik Beau-Site alle Voraussetzungen erfüllt.

Die Kernkompetenzen und das Expertenteam

- Eine moderne Radiologie, ausgerüstet mit CT, MRI, Ultraschall, interventioneller Radiologie
- Gastroenterologen für die Untersuchung und Entlastung der Gallen- und Bauchspeicheldrüsengänge
- Onkologen für die Strategieplanung und Therapie der verschiedenen Pankreastumoren
- Endokrinologen/Diabetesspezialisten
- Spezialisierte Pankreaschirurgen
- Anästhesisten und Intensivmediziner
- Pflegefachpersonen und Physiotherapeuten, die mit den Krankheitsverläufen vertraut sind
- Ernährungsspezialisten

Die enge interdisziplinäre Zusammenarbeit erlaubt uns, jederzeit die entsprechenden Kompetenzen anzubieten. Prof. Kaspar Z'graggen war viele Jahre als Oberarzt mit Prof. M. Büchler am Inselspital Bern und in Leitungsfunktion im Europäischen Bauch-

speicheldrüsenzentrums Heidelberg tätig, hat das erste schweizerische Pankreaszentrum in Lausanne gegründet und hält seit 2004 in der Klinik Beau-Site eine spezialisierte Sprechstunde und Beratung für Pankreaserkrankungen.

Welche Erkrankungen der Bauchspeicheldrüsen sind häufig?

Gutartige und bösartige Tumore der Bauchspeicheldrüse müssen sorgfältig abgeklärt und häufig operiert werden. Die Prognose hängt vom Krankheitsstadium ab, ist aber bei vielen Patienten besser als befürchtet. Ein Zusammenhang mit anderen Krebsformen findet sich bei bis zu einem Sechstel der Patienten, familiäre Häufungen kommen auch vor. Gutartige Tumoren treten häufig als Zysten auf, können sich aber zu bösartigen Formen weiterentwickeln.

Die akute Entzündung der Bauchspeicheldrüse (akute Pankreatitis), häufig verursacht durch bestehende Gallensteine, die Einnahme von Medikamenten und Alkoholkonsum.

Die chronische Entzündung der Bauchspeicheldrüse (chronische Pankreatitis), oft ausgelöst durch Alkoholkonsum, aber auch durch Gen-Veränderungen. Die Entzündung gibt sich meist durch immer wiederkehrende Schmerzen, Verdauungsstörungen und Blutzuckerstörungen (Diabetes) zu erkennen. Die chirurgische Behandlung kann in sehr vielen Fällen zu einer deutlichen Verbesserung der Lebensqualität führen.

Prof. Dr. med. Kaspar Z'graggen
Facharzt für Chirurgie,
spez. Viszeralchirurgie

Ärzteteam der Berner
Viszeralchirurgie

Dr. med. Christian Fischer
Dr. med. Andreas Glättli
PD Dr. med. Rudolf Steffen
Dr. med. Jürg Teuscher
Prof. Dr. med. Kaspar Z'graggen

Berner Viszeralchirurgie
Klinik Beau-Site
Salem-Spital