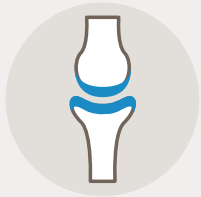
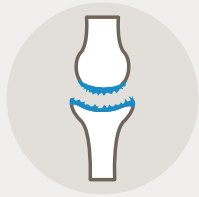


ARTHROSE

QU'EST-CE QUE L'ARTHROSE ?



Articulation saine



Articulation souffrant d'arthrose

On désigne par arthrose l'usure d'une articulation se traduisant par une dégradation progressive du cartilage. Trouble articulaire le plus fréquent chez l'adulte. Progression du trouble avec l'âge.

POURQUOI L'ARTHROSE SE FORME-T-ELLE ?



Arthrose primaire

Les causes sont inconnues.

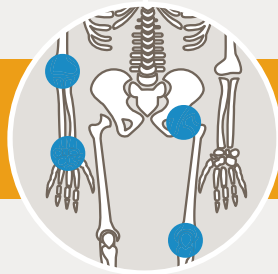
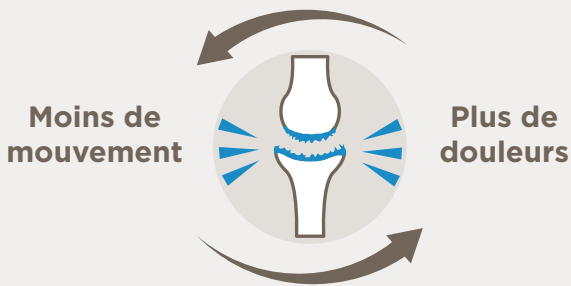


Arthrose secondaire

Provoquée par des déformations, des instabilités, une sursollicitation ou des blessures telles qu'une rupture du ménisque ou une fracture au niveau de l'articulation.

COMMENT L'ARTHROSE SE MANIFESTE-T-ELLE ?

Douleurs, gonflements, mobilité limitée, raideur, craquements. Un cercle vicieux se crée:

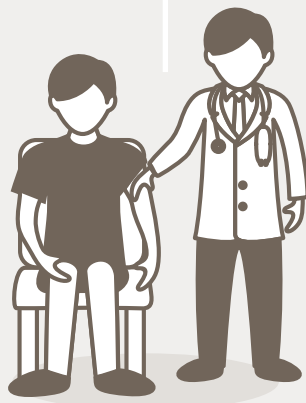


À QUEL MOMENT UN TRAITEMENT S'AVÈRE-T-IL PERTINENT ?

Important il n'existe pas de recette miracle. Chaque patient doit être considéré de manière individuelle avec ses antécédents médicaux, sa souffrance et ses attentes.

Si le patient ne souffre pas trop, il convient de privilégier et d'exploiter des mesures conservatrices.

Si une opération s'avère nécessaire, les méthodes conservatrices de l'articulation doivent être privilégiées chez les patients de moins de 50 ans.



QUELLES SONT LES POSSIBILITÉS DE TRAITEMENT ?

Mesures conservatrices

Mesures opératives



Analgésiques



Physiothérapie



Orthèses



Opération conservatrice de l'articulation (comme l'arthroscopie ou l'ostéotomie)



Remplacement de l'articulation (prothèse partielle ou totale)



Prothèse partielle ou totale du genou ?

Une prothèse partielle est utilisée lorsqu'une partie seulement de l'articulation est touchée par l'arthrose. En outre, l'articulation doit être stable et ne présenter aucune déformation excessive de l'axe (jambes en X ou en O). Si ces conditions ne sont pas réunies, on utilise en règle générale une prothèse totale.

