

**PARTNERKLINIKEN
REHABILITATION UND PSYCHIATRIE
CLINIKES PARTENAIRES
RÉHABILITATION ET PSYCHIATRIE**



KLINIKAUFENTHALT UND DANN? SÉJOUR EN CLINIQUE ET APRÈS?





SEHR GEEHRTE DAMEN UND HERREN

Die Privatklinikgruppe Hirsländen verfügt über ein Netzwerk von verschiedenen Partnerkliniken für Rehabilitation und Psychiatrie mit ausgezeichneten medizinischen Standards und entsprechenden Hotellerieleistungen. Die Einrichtungen erfüllen höchste Qualitätsanforderungen und arbeiten eng mit Hirsländen und der Sanitas Krankenversicherung als Versicherungspartner zusammen. Dank diesem Netzwerk können h-care-/HirsländenCare-Versicherte auch nach ihrem Spitalaufenthalt bestmöglich betreut werden.

Gerne stellen wir Ihnen auf den nachfolgenden Seiten unsere Partnerkliniken detailliert vor. Auf Wunsch steht Ihnen zudem die Hirsländen Healthline als kompetenter Beratungspartner zur Verfügung, um Ihnen zu einem optimalen Aufenthalt in einer Rehabilitations- oder Psychiatrieklinik zu verhelfen.

Wir wünschen Ihnen schon heute eine rasche Genesung sowie eine gute Rückkehr in Ihr gewohntes Umfeld.

Hirsländen

Dr. Ole Wiesinger
CEO

MESDAMES, MESSIEURS,

Pour la rééducation et la psychiatrie, le groupe de cliniques privées Hirsländen dispose d'un réseau de cliniques partenaires appliquant des normes médicales strictes et fournissant des services d'hôtellerie de haut niveau. Pour répondre aux exigences qualitatives, ces établissements travaillent par ailleurs en étroite collaboration avec Hirsländen et la caisse-maladie Sanitas à titre d'assurance partenaire. Grâce à ce réseau, les assurés h-care/HirsländenCare bénéficient d'un suivi optimal après leur séjour en clinique.

Nous avons le plaisir de vous présenter en détail aux pages suivantes nos cliniques partenaires. Si vous le souhaitez, le service Hirsländen Healthline est aussi à votre disposition pour tout conseil compétent. Par exemple, Hirsländen Healthline vous recommande le meilleur séjour possible dans une clinique de rééducation ou de psychiatrie.

Nous vous souhaitons d'ores et déjà un prompt rétablissement, un agréable retour chez vous et une réadaptation aisée à votre vie quotidienne.

Hirsländen

Dr Ole Wiesinger
CEO

BERATUNG UND INFORMATION - 24 STUNDEN AN 7 TAGEN DIE WOCHE CONSEILS ET INFORMATIONS - 7 JOURS SUR 7/24 HEURES SUR 24

Über die Hirslanden Healthline können Sie tagtäglich während 24 Stunden mit uns Kontakt aufnehmen. Qualifiziertes medizinisches Fachpersonal berät und unterstützt Sie in Ihren gesundheitlichen Anliegen und informiert Sie auf Wunsch über unsere Kliniken und Fachärzte. Die kostenlosen Basis-Dienstleistungen sind frei zugänglich. Wenn Sie sich für eine Hirslanden Healthline Mitgliedschaft entscheiden (CHF 35/Jahr), profitieren Sie von zusätzlichen Dienstleistungen wie der Arztterminvermittlung, der Organisation von Kur- und Rehabilitationsaufenthalten oder der Repatriierung aus dem Ausland.

Vous pouvez nous contacter quotidiennement et sans interruption grâce à Hirslanden Healthline. Un personnel médical qualifié vous conseille et vous assiste pour vos questions de santé, et, selon vos désirs, vous informe à propos de nos cliniques et médecins spécialistes. Vous profitez des prestations de base à titre gratuit. Si vous décidez de devenir membre de Hirslanden Healthline (CHF 35/an), vous bénéficiez de services supplémentaires tels l'obtention d'un rendez-vous médical, l'organisation de séjours de cure et de rééducation ou le rapatriement depuis l'étranger.



HEALTHLINE DIENSTLEISTUNGEN SERVICES HEALTHLINE

	KOSTENLOS GRATUITS	FÜR MITGLIEDER AUX MEMBRES
Detaillierte Informationen über das ganze Hirslanden Angebot Informations détaillées sur toute l'offre Hirslanden	●	●
Vermittlung von Hirslanden Kliniken Recommandation de cliniques Hirslanden	●	●
Arztempfehlung Recommandation d'un médecin	●	●
Arztterminvermittlung Obtention d'un rendez-vous médical		●
Organisation von Kur- und Rehabilitationsaufenthalten Organisation de séjours de cure et de rééducation		●
Organisation von Spitex-Diensten Organisation de soins à domicile		●
Unterstützung in Gesundheitsfragen Soutien pour les questions de santé		●
Medizinische Unterstützung im Ausland Assistance médicale à l'étranger		●
Repatriierung Rapatriement		●

HIRSLANDEN HEALTHLINE
0848 333 999

**Mehr Informationen und die Möglichkeit, sich anzumelden,
finden Sie unter www.hirslanden.ch/healthline oder 0848 333 999.**

Pour de plus amples informations et pour l'option de souscription en tant que membre, veuillez consulter le site www.hirslanden.ch/healthline ou téléphoner au 0848 333 999.

REHABILITATIONSKLINIKEN

CLINIQUES DE RÉHABILITATION

- 1 Bad Zurzach, RehaClinic
- 2 Gais, Klinik Gais
- 3 Gland, Clinique La Lignière
- 4 Gunten, Gesundheitszentrum Schönberg
- 5 Le Noirmont, Clinique Le Noirmont
- 6 Mammern, Klinik Schloss Mammern
- 7 Rheinfelden, Reha Rheinfelden
- 8 Rheinfelden, Salina Rehaklinik
- 9 Schinznach-Bad, aarReha Schinznach
- 10 Schinznach-Bad, Privat-Klinik Im Park
- 11 Unterägeri, Klinik Adelheid
- 12 Valens, Kliniken Valens
- 13 Walzenhausen, Rheinburg-Klinik
- 14 Weissbad, Klinik im Hof
- 15 Zihlschlacht, Rehaklinik Zihlschlacht
- 16 Barmelweid, Klinik Barmelweid*

PSYCHIATRIEKLINIKEN

CLINIQUES PSYCHIATRIQUES

- 17 Aadorf, Privatklinik Aadorf
- 18 Kilchberg, Sanatorium Kilchberg
- 19 Meilen, Privatklinik Hohenegg
- 20 Meiringen, Privatklinik Meiringen
- 21 Münchenbuchsee, Privatklinik Wyss
- 22 Oetwil am See, Clenia Schlössli
- 23 Riehen, Klinik Sonnenhalde



* **Rehabilitationsklinik und Psychiatrieklinik**

Clinique de réhabilitation et Clinique psychiatrique

PARTNERKLINIKEN REHABILITATION UND PSYCHIATRIE CLINIQUES PARTENAIRES RÉHABILITATION ET PSYCHIATRIE



In allen Beiträgen sind sinngemäss immer Personen beiderlei Geschlechts gemeint.
Dans ce texte, le genre féminin inclut la forme masculine et réciproquement.



Rehabilitation und Prävention, Spitzenmedizin und professionelle Behandlung – das bietet RehaClinic an sechs wohnortnahen Klinik-Standorten mit unterschiedlichen Schwerpunkten. Die ambulanten Rehabilitations- und Therapiezentren RehaA an sieben Standorten vervollständigen das Angebot.

SPEZIALISIERUNG

RehaClinic behandelt Patienten mit Beschwerden am Bewegungsapparat (wie Rheuma, Arthrose oder Gelenkersatz), mit neurologischen Krankheitsbildern (z. B. Hirnschlag, Lähmungen, Parkinson), psychosomatischen Erkrankungen (Erschöpfungszuständen), Schmerzproblematiken und Gefässerkrankungen (wie Lymphödeme). Die eigene Forschungsabteilung trägt zur Weiterentwicklung der Rehabilitationsmedizin bei und garantiert neueste Behandlungsmethoden.

MEDIZINISCHES ANGEBOT

- Verschiedene Fachärzte (24h ärztliche und pflegerische Betreuung)
- Physiotherapie, Physikalische Therapie
- Ergotherapie
- Logopädie
- Neuropsychologie
- Klinische Psychologie
- Kreativtherapien (Mal-, Musiktherapie)
- Aktivierende Rehabilitationspflege
- Ernährungsberatung
- Orthopädietechnik
- Medizinische Trainingstherapie
- Aussen- und Innenbäder
- Sauna, Solarium, Dampfbad (Bad Zurzach, Braunwald)
- Traditionelle Chinesische Medizin (inkl. Ernährungsberatung nach den 5 Elementen)
- Sozialberatung

HOTELLERIE

Die modern eingerichteten Kliniken verfügen über eine gepflegte Hotellerie mit Zimmerservice und Restaurants. Die Ernährung mit saisonalen Frischprodukten, die Freizeitangebote und Bäder, u. a. mit Thermalwasser gespeist, fördern die Erholung. Zudem stehen Businessräumlichkeiten zur Verfügung.

RehaClinic

Quellenstrasse 34
CH-5330 Bad Zurzach
T +41 56 269 51 51
info@rehaclinic.ch

www.rehaclinic.ch
www.rehaa.ch

LEITUNG UND MEDIZINISCHE LEITUNG

Judith Meier
CEO

Prof. Dr. med.
André Aeschlimann, CMO,
und ärztlicher Direktor
Rheumatologie

Dr. med. Walter Jenni
ärztlicher Direktor Neurologie

WEITERE STANDORTE

- Baden
- Kilchberg
- Braunwald
- Zollikerberg
- Glarus



Gais liegt rund 900 Meter über Meer inmitten der hügeligen Landschaft des Appenzellerlandes. Die Klinik Gais AG befindet sich 30 Autominuten von St. Gallen entfernt. Von der Gartenterrasse und vom Hallenbad aus geniessen Sie einen wundervollen Blick ins Alpsteingebirge.

SPEZIALISIERUNG

Unsere Klinik ist spezialisiert im Bereich der kardialen Rehabilitation nach akutem koronarem Syndrom mit/ohne Herzinfarkt, Ballondilatation, Bypass-, Herzklappenoperation sowie Primärprävention bei Hochrisikokonstellation, internistisch-onkologische Rehabilitation (nach Abschluss der spezifisch onkologischen Therapie ohne parenterale Ernährung) und psychosomatischen Rehabilitation und Behandlung.

MEDIZINISCHES ANGEBOT

- Elektrokardiographie (EKG)
- Fahrradergometrie/Belast.-EKG
- Farbdoppler-Echokardiographie
- Sonographie
- Klinisch-chemisches Labor
- Langzeit-EKG, Telemetrie
- Langzeit-Blutdruckmessung
- Lungenfunktionsdiagnostik
- Indiv. psychotherapeutische, psychiatrische, psychologische Therapie und Begleitung
- Wanderungen
- Ergometertraining
- Hallengymnastik
- Muskelaufbautraining
- Aquafit
- Progressive Muskelrelaxation
- Diät-/Ernährungsberatung
- Physiotherapie
- Sozialberatung
- Persönliche Trainingsberatung

HOTELLERIE

Unsere Gäste logieren in modernen, teils neu erstellten Einzelzimmern mit Balkon und direkter Sicht auf den Alpstein. Alle Zimmer sind mit abgetrennter Nasszelle, TV, Radio, Internetanschluss und WLAN ausgestattet. Ebenfalls steht Ihnen ein gedeckter Parkplatz oder ein Tiefgaragenplatz sowie ein öffentliches Bistro, Hallenbad, Solarium, eine Sauna und ein Coiffeursalon zur Verfügung.

Klinik Gais AG

Gäbrisstrasse
Postfach 131
CH-9056 Gais
T +41 71 791 66 33
F +41 71 791 61 31
info@klinik-gais.ch
www.klinik-gais.ch

LEITUNG UND

MEDIZINISCHE LEITUNG

Georg Stoffels
Direktor

Dr. med. Artur Bernardo
Chefarzt Kardiologie

Dr. med. Thomas Baisch
Chefarzt Psychosomatik

Milka Pavlovic
Stationsleiterin Kardiologie

Alessandro Danubio
Bereichsleiter Therapie

GLAND CLINIQUE LA LIGNIÈRE



Bien que centenaire, la Clinique La Lignière se caractérise par sa modernité dans son approche d'une santé globale. Son infrastructure et ses activités innovatrices, son équipe spécialisée, son cadre naturel exceptionnel (30 hectares de prés et de forêt au bord du Lac Léman), contribuent à la réalisation de cet objectif.

SPÉCIALITÉS

Réadaptation cardiovasculaire stationnaire et ambulatoire, réadaptation rhumatologique, orthopédique et neurologique, Médecine interne, réadaptation oncologique, psychiatrie et traitement des dépendances, diététique.

OFFRE MÉDICALE

- Réadaptation cardiovasculaire
- Réadaptation orthopédique, neurologique, et rhumatologique
- Médecine interne de réadaptation
- Réadaptation oncologique
- Psychiatrie
- Physiothérapie
- Ergothérapie
- Neuropsychologie
- Diététique
- Centre de Santé Acquaforme
- Marche, VTT, raquette
- Piscine intérieur chauffée
- Vaste domaine, forêt
- Activités culturelles
- Aumônier
- Lieu de recueillement
- Art-thérapie
- Promotion et prévention de la Santé

HÔTELLERIE

Les patients sont reçus, selon leur couverture d'assurance, en chambre double ou individuelle. Toutes les chambres sont équipées d'une télévision, radio et possibilité de connection internet sans fil. Également à disposition, une bibliothèque, une cafétéria-restaurant, un salon de coiffure, un Centre de Santé (massage, fitness, école de natation, sauna, jacuzzi, bains de vapeur), et également des concerts organisés toutes les semaines dans la grande veranda.

Clinique La Lignière

La Lignière 5
CH-1196 Gland
T +41 22 999 64 64
F +41 22 999 64 30
info@la-ligniere.ch
www.la-ligniere.ch

DIRECTION GÉNÉRALE

Nicolas Walther
Directeur

DIRECTION MÉDICALE

Dr Bernard Davy
spéc. en médecine interne
FMH, spéc. en psychiatrie
et psychothérapie FMH

 HÔPITAL PROMOTEUR DE SANTÉ
MEMBRE DU RÉSEAU OMS



3 CLINIQUE
RÉHABILITATION

GUNTEN, GESUNDHEITZENTRUM SCHÖNBERG



Im prächtig gelegenen «Schönberg» über dem Thunersee stehen Sie im Mittelpunkt des Geschehens; ausgewählte Fachärzte, das qualifizierte Physio- und Pflegeteam sowie eine ausgezeichnete Service- und Küchenmannschaft tun alles für Ihren angenehmen und erholsamen Aufenthalt.

SPEZIALISIERUNG

Stationäre Rehabilitation nach orthopädischen Operationen (Endoprothetik, Wirbelsäulenchirurgie und Traumatologie).
Nachbehandlung nach Unfällen und Operationen jeglicher Art.
Ärztlich verordnete Erholungskuren für alle Krankheitsbilder.

MEDIZINISCHES ANGEBOT

- Labor
- Röntgen
- Sonografie
- Echokardiographie
- EKG
- Ergometrie
- Langzeit-Blutdruckmessung
- Rehabilitationspflege
- Sozialdienst
- Ernährungsberatung

Umfassende Physiotherapie:

- funktionell aktive/passive Bewegungstherapie
- Ergometertraining
- Koordinations- u. Krafttraining
- medizinische Trainingstherapie inkl. Power Plate
- Therapiebad
- Selbständigkeitstraining
- Amputiertenrehabilitation
- Endoprothesen- und Rückenschule

HOTELLERIE

Die Unterbringung der Patienten erfolgt ausschliesslich in behindertengerechten Ein- und Zweibettzimmern. Bei einem Höchstmass an wohnlichem Komfort im 4-Sterne-Standard bieten alle Zimmer abgetrennte Nassräume sowie TV und Telefon. Erholung, Ruhe und Behaglichkeit sind oberstes Gebot.

Rehabilitations- und Gesundheitszentrum Schönberg

CH-3654 Gunten
T +41 33 252 38 38
F +41 33 252 38 39
info@schoenberg.ch
www.schoenberg.ch

LEITUNG UND MEDIZINISCHE LEITUNG

Roland Götschmann
Direktor

Dr. med. Rudolf Cordes
Chefarzt

Chantal Gsponer
Pflegedienstleiterin

Daniel Schoonbroodt
Leiter Physiotherapie



LE NOIRMONT CLINIQUE LE NOIRMONT



La Clinique Le Noirmont est un centre majeur de réadaptation au niveau national, situé à 20 minutes de La Chaux-de-Fonds, à 30 minutes de Bienne et à 1 heure de Bâle et de Berne. Dans un cadre exceptionnel, la Clinique Le Noirmont offre une infrastructure thérapeutique de pointe ainsi qu'un confort hôtelier de qualité supérieure.

SPÉCIALITÉS

Réadaptation cardiovasculaire stationnaire et ambulatoire: programmes modulables et individualisés; Programmes spécifiques pour les maladies du métabolisme (obésité, diabète); Réadaptation psychosomatique: programmes adaptés pour les troubles de type dépression et burn-out; Réadaptation de médecine interne: programmes standard et individualisés.

OFFRE MÉDICALE

- Bilan cardiologique
- Suivi médical complet
- Electrocardiographie, Holter, Remmler
- Spiro-ergométrie, écho-Doppler couleur
- Salle d'urgence
- Laboratoire d'analyses
- Soins de plaies et cicatrices
- Activités physiques contrôlées
- Pavillon du mouvement, 750 m²
- Physiothérapie
- Soutien psychologique
- Conseils nutritionnels et suivi diététique
- Enseignement de la prévention
- Postcure
- Piscine couverte et chauffée
- Marche, VTT, raquettes, ski de fond
- Atelier d'expression
- Piste finlandaise
- Terrain de tennis
- Place d'entraînement extérieure

HÔTELLERIE

Les chambres, individuelles ou à 2 lits, allient élégance et confort. Elles sont équipées de lits électriques, de lecteurs DVD et d'écrans plats. A disposition également: salles de détente et de lecture, bibliothèques, salon internet, cafétéria, salle de jeux, salon de coiffure, salle de massage, sauna, carnotzet et restaurant gastronomique, programme d'animation culturelle permanent.

Clinique Le Noirmont

Chemin de Roc-Montès 20
CH-2340 Le Noirmont
T +41 32 957 51 11
F +41 32 953 17 02
reception@clen.ch
www.clinique-le-noirmont.ch

DIRECTION GÉNÉRALE

Cédric Bossart
Directeur

DIRECTION MÉDICALE

Dr méd. Markus Noveanu
Spéc. FMH en médecine interne et cardiologie
Médecin-chef

Dr méd. Duc Lê Quang
Spéc. FMH en psychiatrie et psychothérapie
Médecin-chef psychosomatique

Prof. Dr méd. Ulrich Keller
Spéc. FMH endocrinologie et diabétologie
Médecin consultant

MAMMERN KLINIK SCHLOSS MAMMERN



KLINIK SCHLOSS MAMMERN



In einem prachtvollen Schlosspark inmitten der herrlichen Bodenseelandschaft steht die Klinik Schloss Mammern für ein breites medizinisches Rehabilitationsspektrum nach modernsten Qualitätsstandards.

SPEZIALISIERUNG

Die Klinik Schloss Mammern bietet ein breites Spektrum an medizinischen Leistungen in folgenden Bereichen (Frührehabilitation und Rehabilitation) an:

- Herz- und Kreislauferkrankungen
- Lungenerkrankungen
- Erkrankungen des Bewegungsapparates
- Internistisch-onkologische Erkrankungen
- Psychische Begleiterkrankungen

MEDIZINISCHES ANGEBOT

- Ärztliche Betreuung an 365 Tagen
- Bei Notfällen auch 24h
- Kardiologie
- Rheumatologie
- Gastroenterologie
- Pneumologie
- Psychosomatische und Psychosoziale Medizin
- Physiotherapie
- Sporttherapie
- Ergotherapie
- Logopädie
- Ernährungsberatung
- Massagen

HOTELLERIE

Die Klinik bietet 112 Betten in vollständig renovierten Anlagen des 1621 erbauten Schlosses Mammern mit grosszügigen Anbauten und modernen Patientenzimmern. Alle Zimmer verfügen über direkten Telefonanschluss, Internetzugang, Kabelfernseher sowie Privatbad. Stilvolle Räumlichkeiten und exzellente Gastronomie lassen den Aufenthalt zu einer Wohltat für Leib und Seele werden.

Klinik Schloss Mammern

Dr. A.O. Fleisch-Strasse 3
CH-8265 Mammern

T +41 52 742 11 11

F +41 52 742 16 11

mail@klinik-schloss-mammern.ch

www.klinik-schloss-mammern.ch

LEITUNG UND MEDIZINISCHE LEITUNG

Beat Oehrli
Spitaldirektor

Flandrina C. von Salis
Vizedirektorin

Dr. med. Ruth Fleisch-Silvestri
Chefärztin/Fachärztin FMH
für Innere Medizin, Psychosomatische und Psychosoziale
Medizin APPM

Dr. med.
Annemarie Fleisch Marx
Chefärztin/Fachärztin FMH
für Innere Medizin, Rheumatologie, Physikalische
Medizin und Rehabilitation

RHEINFELDEN REHA RHEINFELDEN



Die Reha Rheinfelden ist ein führendes, fachärztlich geleitetes Rehabilitationszentrum mit spezialisiertem Therapie- und Pflegepersonal. Leicht zu erreichen, liegt die Klinik in einer ruhigen Umgebung. Die Marke Reha Rheinfelden steht für Kompetenz, Menschlichkeit und Wohlbefinden.

SPEZIALISIERUNG

Rehabilitative Intensivabteilung (Frührehabilitation), stationäre neurologische und muskuloskeletale Rehabilitation, Rehabilitation bei Sklerodermie, teilstationäre und ambulante Rehabilitationsprogramme, Spezialprogramm nach HWS-Distorsion und leichtem Schädel-Hirn-Trauma, Schmerzzentrum, Psychosomatik.

MEDIZINISCHES ANGEBOT

- Physiotherapie
- Physikalische Therapie
- Ergotherapie
- Logopädie
- Neuropsychologie
- Klinische Psychologie
- Kreative Therapien
- Traditionelle Chinesische Medizin (TCM)
- Osteopathie
- Rehabilitationspflege
- Ernährungsberatung
- Sozialdienst
- Neurologisches Tageszentrum
- Kindertherapiezentrum
- Spezialsprechstunden
- Europäisches Zentrum für die Rehabilitation der Sklerodermie
- Memory Clinic mit Neuropsychologie für Demenzen wie die Alzheimererkrankung

HOTELLERIE

Die Reha Rheinfelden verfügt über 184 Betten für privat, halb-privat und allgemein versicherte Patienten. Die Zimmer sind mit TV/Radio, Telefon und WLAN ausgestattet. Die moderne Infrastruktur, das grosszügige Sole-Therapiebad und die ruhige Parkanlage lassen keine Wünsche offen.

Reha Rheinfelden

Salinenstrasse 98
CH-4310 Rheinfelden
T +41 61 836 51 51
F +41 61 836 52 52
info@reha-rhf.ch
www.reha-rheinfelden.ch

LEITUNG UND

MEDIZINISCHE LEITUNG

Matthias Mühlheim
Adm. Direktor

Prof. Dr. med. Thierry Ettl
Chefarzt/Med. Direktor

Dr. med.
Heiner Brunnschweiler
Stv. Chefarzt/Neuro-
rehabilitation

Dr. med.
Thomas Uwe Schreiber
Stv. Chefarzt/Muskulo-
skeletale Rehabilitation

RHEINFELDEN SALINA REHAKLINIK

 **salina**
Rehaklinik Fachärzte Therapien
im Parkresort Rheinfelden



Die Salina Rehaklinik ist im Park-Hotel am Rhein integriert und liegt mitten in einem Park direkt am Rhein. Mit 21 Zimmern und 28 Betten ist die individuelle Pflege und Betreuung gewährleistet.

SPEZIALISIERUNG

Stationäre Rehabilitation nach orthopädisch-traumatologischen Operationen, Nachbehandlung von Wirbelsäulen- und neurochirurgischen Operationen. Behandlung von degenerativen und entzündlichen rheumatischen Erkrankungen. Ambulante Kuren. Fächerübergreifende Diagnostik und Behandlung von Schmerzen und Rückenleiden.

MEDIZINISCHES ANGEBOT

- Rheumatologie
- Phys. Medizin u. Rehabilitation
- Orthopädie
- Wirbelsäulenchirurgie
- Schmerz- und Rückenzentrum
- Dermatologie
- Akupunktur
- Manuelle Medizin
- Physiotherapie
- Massagen
- Wassergymnastik
- Schmerztherapie inkl. Interventionelle Schmerztherapie
- Neurologie
- Klinische Psychologie
- Osteoporose
- Osteopathie
- Medizinische Hypnose
- Sport-Physiotherapie
- Medizinische Trainings-therapie MTT

HOTELLERIE

Die Patienten übernachten im 1. Stock des 4-Sterne-Hotels in komfortablen, hellen Ein- und Zweibettzimmern, die mit WLAN, TV und Telefon ausgestattet sind. Sie geniessen eine gepflegte und private Atmosphäre. Jeder Patient wird während des Aufenthalts von einer Bezugspflegefachfrau betreut. Das Haus ist direkt verbunden mit der Wellness-Welt sole uno, wo unter anderem Wassertherapien in der heilenden Rheinfelden Natursole® durchgeführt werden.

Salina Rehaklinik

Roberstenstrasse 31
CH-4310 Rheinfelden
T +41 61 836 66 66
F +41 61 836 66 67
klinik@parkresort.ch
www.salina-reha.ch

LEITUNG UND MEDIZINISCHE LEITUNG

Markus Bisig
Direktor

Dr. med. Wilfried Schwab
Chefarzt

Cornelia Ochsner
Leiterin Pflegedienst

Guido Perrot
Leiter Therapien

SCHINZNACH-BAD AARREHA SCHINZNACH



Die aarReha Schinznach liegt in einer einzigartigen Auenlandschaft im Herzen des Kantons Aargau und zählt zu den führenden Rehabilitationskliniken der Schweiz. Hier erhalten Sie, auf der Grundlage der SW!SS REHA Qualitätsstandards, eine hochwertige und auf Ihre Bedürfnisse abgestimmte Rehabilitation. Heilende Bewegung erleben und damit die Lebensqualität spürbar verbessern.

SPEZIALISIERUNG

Die aarReha Schinznach ist auf die interdisziplinäre Behandlung von Erkrankungen des Bewegungsapparates sowie Behandlung von Unfallfolgen und nach Operationen spezialisiert. Sie bietet zudem eine Abteilung für Geriatrische Rehabilitation. Die Nutzung der Thermalquelle hat in Schinznach-Bad eine lange Tradition. Heute werden in der aarReha Schinznach die positiven Eigenschaften des Thermalwassers durch gezielte Therapieangebote auf wissenschaftlicher Basis ergänzt.

MEDIZINISCHES ANGEBOT

- Betreuung stationärer Patienten durch Fachärzte
- Ambulatorium mit Sprechstunden für Osteoporose, Allgemeine Rheumatologie, Geriatrie
- Physiotherapie, Ergotherapie
- Aktivierungs- und Schmerztherapie
- Infusionen
- Labor
- Konv. Röntgen, DXA, EKG
- Spirometrie, Sonographie
- Konsiliarärztlicher Dienst (Orthopäden, Neurologen, Radiologen, Psychiater)
- Klinische Psychologie
- Sozialdienst
- Ambulatorium
- Eigenes Thermalbad
- Ernährungsberatung, Diätküche

HOTELLERIE

Die aarReha Schinznach bietet mit 96 Betten einen überschaubaren und persönlichen Rahmen. Unsere Räume sind rollstuhlgängig eingerichtet, in warmen Farben gehalten und bieten ein Ambiente zum Wohlfühlen. Die Mitarbeitenden der Gastronomie verwöhnen Sie im Restaurant mit einem vielfältigen Angebot von abwechslungsreicher und gesunder Ernährung.

aarReha Schinznach

Fachklinik für Rehabilitation,
Rheumatologie, Osteoporose
Badstrasse 55
CH-5116 Schinznach-Bad
T +41 56 463 85 11
F +41 56 463 85 90
info@aarreha.ch
www.aarreha.ch

LEITUNG UND MEDIZINISCHE LEITUNG

Beat Schläfli
Direktor

Dr. med. Stefan Bützberger
Chefarzt

Antoinette Blanc
Leiterin Therapien

Marie-Theres Büeler
Leiterin Pflege

Patricia Buholzer
Leiterin Dienste



SCHINZNACH-BAD PRIVAT-KLINIK IM PARK



Ein erfahrenes Team aus Fachärzten und Therapeuten bietet den Patienten und Kurgästen der Privat-Klinik Im Park im Bad Schinznach umfassende medizinische Betreuung bei der Rehabilitation von Erkrankungen auf neurologischem und rheumatologisch-orthopädischen Fachgebiet. Wir bieten individuell zusammengestellte Therapieprogramme sowie kompetente Pflege in gediegenem Ambiente eines 4-Sterne-Hotels.

SPEZIALISIERUNG

Rehabilitation in den Bereichen:

- Rheumatologie (speziell bei Schmerzsyndromen der Wirbelsäule und des Bewegungsapparates)
- Orthopädie (speziell Nachbehandlung nach Unfällen, bzw. Operationen der Wirbelsäule und Gelenke)
- Neurologie (speziell nach Schlaganfällen, Hirn- oder Rückenmarksoperationen, bei Parkinsonerkrankung, Multiple Sklerose und Erkrankungen des peripheren Nervensystems)

MEDIZINISCHES ANGEBOT

- Physiotherapie
- Medizinische Massagen
- Kompressen
- Ergotherapie
- Logopädie
- Psychologie
- Rehabilitationspflege
- Ernährungsberatung
- Neuropsychologie
- Fachärztliche Betreuung
- Bewegungstherapie im Thermalbad

HOTELLERIE

Inmitten der Parkanlage von Bad Schinznach liegen die Privat-Klinik und das Kurhotel Im Park. Wer unser Haus betritt, wird von der Kombination aus komfortablem 4-Sterne-Hotel und professioneller Klinik mit kompetenter, herzlicher Betreuung überrascht sein. Die Privat-Klinik Im Park verfügt über modern eingerichtete, patientengerechte und rollstuhlgängige Zimmer:

TV/Radio/Internet, Zimmerservice, Freizeitangebot wie Golf, Tennis, Sportsaal mit Fitnessgeräten, mehrere Aussenbäder, Sauna und Solarium, Coiffeur- und Kosmetiksalon, Boutiquen.

Privat-Klinik Im Park

Postfach 67
CH-5116 Schinznach-Bad
T +41 56 463 76 34
F +41 56 463 76 57
info@bs-ag.ch
www.bad-schinznach.ch

LEITUNG UND MEDIZINISCHE LEITUNG

Daniel Bieri
Direktor

Dr. med. Peter Breitsprecher,
Dr. med. Bernhard
Rothenbühler,
Rheumatologie/Orthopädie

Dr. med. Joachim Koch
Dr. med. Dinah B. Dorndorf
Neurologie

Elisabeth Angliker
Charlotte Bart
Patientenansprechpartnerinnen

Christine Arrigoni
Pflegedienstleitung



Klinik Adelheid

Zentrum für Rehabilitation
und Nachbehandlung

Ein Unternehmen der
gemeinnützigen Gesellschaft zug

UNTERÄGERI KLINIK ADELHEID



Die Klinik Adelheid liegt an traumhafter Lage mit Blick auf den Ägerisee. Als Patient finden Sie bei uns alles, was Sie auf dem Weg zum Gesundwerden brauchen. Ruhe und Geborgenheit in einem familiären Umfeld sowie umfassende Kompetenz in allen Bereichen moderner Rehabilitation. Ob Sie von Zug, Luzern, Schwyz, Zürich oder anderswo kommen, wir sind immer in Ihrer Nähe.

SPEZIALISIERUNG

Die Klinik Adelheid ist die Rehabilitationsklinik des Kantons Zug. Wir betreuen Patienten nach Operationen, mit Erkrankungen des Bewegungsapparates, des Nervensystems und der inneren Organe.

MEDIZINISCHES ANGEBOT

- Arzt- und Pflegedienst rund um die Uhr im Haus
- Physiotherapie
- Medizinisches Trainingszentrum mit persönlicher Trainingsbetreuung
- Klinische Psychologie
- Neuropsychologie
- Ergotherapie
- Logopädie
- Ernährungsberatung und -therapien
- Komplementärmedizin, (z. B. TCM)
- Beratungsdienst
- Ambulante Sprechstunden
- Ambulantes Therapieangebot
- Diagnostik mit Labor, Röntgen, Ergometrie, Lungenfunktions-test und Ultraschall

HOTELLERIE

Es erwartet Sie eine modern ausgestattete Klinik mit 94 stationären Betten und grosszügigen Therapieräumlichkeiten an traumhafter, zentraler Lage. Wir betreuen Patienten aller Versicherungsklassen. Alle Zimmer verfügen über direkten Telefonanschluss, Internetzugang (WLAN), TV/Radio sowie Privatbad. Coiffeur, Pedicure, Wäschedienst und eine Bibliothek befinden sich im Haus. Rund um die Klinik finden Sie herrliche Spazierwege und genügend Parkplätze. Unser Gastronomie-Team verwöhnt Sie mit einem vielfältigen Angebot. Unser À-la-carte-Restaurant mit sonniger Terrasse steht Ihnen und Ihren Gästen täglich zur Verfügung.

Klinik Adelheid AG

Höhenweg 71
6314 Unterägeri
T +41 41 754 30 00
F +41 41 754 35 61
info@klinik-adelheid.ch
www.klinik-adelheid.ch

LEITUNG UND MEDIZINISCHE LEITUNG

Nicolaus Fontana
Direktor

Dr. med. Rolf Stebler
Chefarzt
Muskuloskelettal

Dr. med. Patrick Konietzny
Chefarzt
Internistisch-Postoperativ

Dr. med. Markus Pöttig
Chefarzt Neurologie

Esther Kramer
Leiterin Therapeutische
Dienste

Ursula Fischer
Leiterin Pflegedienst



Die Kliniken Valens bieten an den beiden Zentren Valens und Walenstadtberg neuste Rehabilitationsmethoden an. In Valens wird die neurologische und muskuloskeletale Rehabilitation angeboten, in Walenstadtberg die muskuloskeletale, pneumologische und geriatrische Rehabilitation. Die beiden Reha-Zentren liegen an aussichtsreicher Lage in einer herrlichen Bergwelt. Ideale Orte, um zu genesen und neue Kraft zu schöpfen.

SPEZIALISIERUNG

Neurologische, rheumatologische, internistische, pneumologische und geriatrische Rehabilitation.

MEDIZINISCHES ANGEBOT

- Physiotherapie
- Physikalische Therapie
- Hippotherapie
- Ergotherapie
- Rekreationstherapie
- Logopädie
- Neuropsychologie
- Aquatherapie
- Psychosomatik
- Rehabilitationspflege
- Sozialdienst
- Ernährungsberatung
- Fahrsimulator
- Lokomat
- Ambulante Reha-Stationen in Altstätten, Chur und St. Gallen

HOTELLERIE

Freundliche, helle Einer- und Zweierzimmer mit hohem Komfort, eigene Nasszelle, TV und Telefon, Kiosk, Cafeteria, Coiffeursalon und Patientenbibliothek. In Valens stehen zusätzlich ein öffentliches Restaurant, ein Thermalbad mit Sauna, Dampfbad und Solarium zur Verfügung. Angehörige von Patienten können während der Zeit des stationären Aufenthaltes zu Vorzugskonditionen logieren.

Kliniken Valens

Rehabilitationszentrum
CH-7317 Valens
T +41 81 303 11 11
F +41 81 303 11 00
info@kliniken-valens.ch
www.kliniken-valens.ch

LEITUNG UND MEDIZINISCHE LEITUNG

Dr. Stefan Metzker
Direktor

Prof. Dr. med.
Jürg Kesselring
Chefarzt Neurologie

PD Dr. med.
Stefan Bachmann
Chefarzt Rheumatologie

Michael Härtel
Leiter Pflegedienst

Urs N. Gamper
Leiter Therapien

WEITERER STANDORT
Walenstadtberg

WALZENHAUSEN RHEINBURG-KLINIK



Die modern renovierte Rheinburg-Klinik liegt an traumhafter Lage über dem Bodensee. Ein eigenes Schulungszentrum sichert den Zugang zu aktuellstem internationalem Rehabilitations-Know-how. Die überschaubare Grösse der Klinik garantiert individuelle Betreuung und dadurch überdurchschnittlichen Rehabilitationserfolg.

SPEZIALISIERUNG

- Neurologische Rehabilitation: z.B. Zustände nach Schlaganfällen oder neurochirurgischen Eingriffen, Parkinson-Syndrom, Multiple Sklerose, Hirntumor usw.
- Orthopädische Rehabilitation: z.B. operierte und nicht operierte Wirbelsäulen- und Gelenksleiden oder nach Unfällen usw.

MEDIZINISCHES ANGEBOT

- Fachärzte für Neurologie, Physikalische Medizin und Rehabilitation, Rheumatologie
- Konsiliarärzte für Orthopädie, Neurochirurgie, Radiologie, Psychiatrie, Innere Medizin
- Aktive und passive Physiotherapie inkl. Orthopädist
- Ergotherapie mit Hirnleistungstraining
- Sprach- und Schlucktherapie
- Neuropsychologie
- Klinische Psychologie
- Psychotherapie
- Akupunktur
- Rückenschule
- Rehabilitationspflege
- Aktivierungstherapie
- Laufbandtraining
- Musiktherapie
- Sozialdienst
- Ernährungsberatung

HOTELLERIE

Alle Zimmer verfügen über eine eigene Nasszelle, TV/Radio, Telefon- und Internetanschluss. Eine hochstehende Küche, ein gepflegter individueller Service und ein schöner Park garantieren eine angenehme, hotelähnliche Atmosphäre.

Rheinburg-Klinik

CH-9428 Walzenhausen
T +41 71 886 11 11
F +41 71 888 66 29
info@rheinburg.ch
www.rheinburg.ch

LEITUNG UND

MEDIZINISCHE LEITUNG

Beat Voegeli
Kaufmännische Leitung

Dr. med. Martin Rutz
Chefarzt

Dr. med. Robert Käufeler
Leitender Arzt/Stv. Chefarzt

Dr. med. Nicolaus Michael
Leitender Arzt

Louise Rutz-LaPitz
Leitung Therapie und
Schulungszentrum

Silke Liesenfeld
Leitung Pflegedienst



Die Klinik im Hof befindet sich in Weissbad bei Appenzell, ca. 1 Stunde von Zürich und 20 Minuten von St. Gallen entfernt. Die Klinik im Hof liegt am Fuss des Alpsteins, inmitten der Appenzeller Landschaft. Sie ist im Gesundheits- und Ferienhotel Hof Weissbad integriert.

SPEZIALISIERUNG

- Nachbehandlung und Rehabilitation nach Operationen in den Bereichen Orthopädische Chirurgie, Wirbelsäulen- und Neurochirurgie, Abdominal- und Thoraxchirurgie
- Rehabilitation und Regeneration nach schweren Infektions-erkrankungen, Onkotherapien
- F. X. Mayr-Kuren
- Rehabilitation nach Erschöpfungszuständen

MEDIZINISCHES ANGEBOT

- Physiotherapie mit Gehbad und medizinischer Trainingstherapie
- Craniosacraltherapie, Lymphdrainage und Massagen
- Entspannungstherapien
- Akupunktur und TCM
- Ernährungsberatung
- Pflegebetreuung mit Selbsthilfetaining, Stomainstruktion
- Diagnostik mit Labor, Röntgen, Ergometrie, Lungenfunktions-test und Ultraschall
- Osteopathie

HOTELLERIE

Alle Annehmlichkeiten des 4-Sterne-Superior-Hotels Hof Weissbad stehen zur Verfügung: Innen- und Aussenbad mit eigenem Quellwasser (auf 33 Grad erhitzt), Saunalandschaft, Thalasso- und Kosmetikbereich, 3 Restaurants und Terrasse (16 Punkte Gault Millau), Parkplätze im Freien und Tiefgarage, Gratis-Shuttle nach Appenzell (3 km), freie Benützung der City- und Mountainbikes, hauseigener Kräutergarten.

Klinik im Hof

CH-9057 Weissbad
T +41 71 798 80 50
F +41 71 798 80 60
klinik@hofweissbad.ch
www.hofweissbad.ch

LEITUNG UND MEDIZINISCHE LEITUNG

Dr. med. Tobias Ritzler
Chefarzt

Dr. Gerold Honegger
Leitender Arzt

Christian Reholz
Dipl. Physiotherapeut
Leitung Physiotherapie

Marianne Keller
Pflegeleitung

Prisca Peterer
Administrative Leitung

Christian Lienhard
Hotelier/Direktion

ZIHLSCHLACHT REHAKLINIK ZIHLSCHLACHT

rehaklinik
ZIHLSCHLACHT



Die Rehaklinik Zihlschlacht befindet sich ca. 50 Autominuten von Zürich und ca. 20 Autominuten von St. Gallen entfernt und liegt mitten im Herzen des Kantons Thurgau im malerischen Dorf Zihlschlacht.

SPEZIALISIERUNG

Die Rehaklinik Zihlschlacht behandelt hirn- und nervenverletzte Menschen mit dem Ziel der Wiedereingliederung in den privaten und beruflichen Alltag. Durch die Spezialisierung auf neurologische Erkrankungen und Einbezug der neuesten technologischen Rehabilitationsmöglichkeiten (grösstes robotassistiertes Bewegungszentrum) ist die Klinik führend auf ihrem Gebiet. Im Parkinsonzentrum der Klinik erfolgen alle modernen Therapiemöglichkeiten zur Behandlung von Parkinson und verwandten Erkrankungen. Ein spezielles Betreuungsteam kümmert sich um die Wünsche der Patienten und Angehörigen der Privatstation (Privat- und Halbprivatversicherte).

MEDIZINISCHES ANGEBOT

- Frührehabilitation
- Physiotherapie und Physikalische Therapie
- Ergotherapie
- Logopädie
- Musiktherapie
- Neuropsychologie
- Bewegungstherapie/Qigong
- Aktivierungstherapie
- Gangrehabilitation und Spastiktherapie
- Robotik (Lokomat, Armeo Power)
- Neuroophthalmologie
- Neurourologie
- Spezielle Parkinsontherapie
- Parkinsonzentrum
- Berufstherapie
- Prävention

HOTELLERIE

Die Unterbringung der Patienten erfolgt in Ein- und Zweibettzimmern. Bei einem Höchstmass an wohnlichem Komfort bieten alle Zimmer abgetrennte Nassräume sowie TV und Telefon. Ruhe und Behaglichkeit sind oberstes Gebot.

Rehaklinik Zihlschlacht AG

Neurologisches
Rehabilitationszentrum
Hauptstrasse 2-4
CH-8588 Zihlschlacht
T +41 71 424 33 33
F +41 71 424 34 34
info@rehaklinik-zihlschlacht.ch
www.rehaklinik-zihlschlacht.ch

LEITUNG UND MEDIZINISCHE LEITUNG

Edith Kasper
Geschäftsführerin

Dr. med. Daniel Zutter
Chefarzt/Ärztlicher Direktor

- Karin Marti, Leiterin Finanzen & Administration
- Dr. Kerstin Baldauf, Leiterin Patienten – Angehörigen und Verbesserungsmanagement
- Michèle Bongetta, Pflegedirektorin, Stv. Geschäftsführerin
- Ricky Probst, Leiter Kunden und Tarife

BARMELWEID KLINIK BARMELWEID



Die Klinik Barmelweid liegt von einer ursprünglichen Juralandschaft umgeben oberhalb von Aarau und bietet viel Ruhe und Diskretion. Auf 800 m.ü.M. geht der Blick ins Tal und bis zu den Alpen. Erreichbar ist die Klinik ab Aarau in 15 Minuten Autofahrt oder in 25 Minuten mit dem öffentlichen Bus.

SPEZIALISIERUNG

Ausgewiesene Spezialisten der Kardiologie, Pneumologie, Psychosomatik/Psychotherapie und Schlafmedizin begleiten die Patienten auf dem Weg zur Genesung und zurück in ein aktives Leben. Die Teams der verschiedenen Fachbereiche arbeiten eng zusammen und optimieren die Behandlungspläne gemeinsam mit Pflege, Therapie und Beratungen.

MEDIZINISCHES ANGEBOT

- 24h ärztliche und pflegerische Betreuung
- Modernste Diagnostikangebote
- Physio- und Bewegungstherapie
- Medizinische Trainingstherapie
- Begleitete Wanderungen
- Ergotherapie
- Kreativtherapie (Musik, Kunst, Handwerk)
- Ernährungsberatung
- Nikotinberatung
- Sozialberatung
- Schwimmbad, Gehbad und Turnhalle
- Indoor-Bogenschiessanlage

HOTELLERIE

Die Klinik Barmelweid bietet 152 Einbett- und Zweibettzimmer für privat, halbprivat und allgemein versicherte Patienten. Stilvolle Zimmer mit Hotelstandard ermöglichen Erholung abseits jeder Hektik. Die freundlichen Klinikzimmer sind alle gegen Süden ausgerichtet mit wunderbarer Sicht ins Tal. Aufmerksam kümmert sich das Hotellerie-Team um die Bedürfnisse der Patienten. Restaurant, Kiosk, Coiffeursalon, Pédicure, Schwimmbad und Sauna vervollständigen das Angebot.

Klinik Barmelweid AG

CH-5017 Barmelweid
T +41 62 857 21 11
F +41 62 857 27 37
info@barmelweid.ch
www.barmelweid.ch

LEITUNG UND MEDIZINISCHE LEITUNG

Beat Stierlin
Direktor

Dr. med. Martin Frey
Chefarzt Pneumologie

Dr. med. Christoph Schmidt
Chefarzt Kardiologie

Dr. med. Esther Hindermann
Chefärztin Psychosomatik

PD Dr. Ramin Khatami
Leiter Schlafmedizin

AADORF PRIVATKLINIK AADORF

Privat
Klinik
Aadorf

Psychotherapie persönlich



Als ärztlich geleitete Fachklinik für Psychiatrie und Psychotherapie setzt die Privatklinik Aadorf auf spezifische Kompetenz, umfassende Erfahrung, individuelle Konzepte und persönliche Atmosphäre. Ergänzt wird das stationäre Angebot durch ein Ambulatorium in der Stadt Zürich.

SPEZIALISIERUNG

Die Privatklinik Aadorf richtet ihr Hauptaugenmerk auf drei Kerngebiete. Diese Fokussierung gewährleistet ein Höchstmass an spezifischer Kompetenz und sichert in Verbindung mit der privaten Atmosphäre eine nachhaltige Behandlungsqualität.

- Burnout-Syndrom, Depressionen, Angststörungen
- Psychotherapie für Menschen der Generation 50+
- Essstörungen bei Frauen

In Ergänzung zum stationären Angebot werden im Ambulatorium im Zürcher Seefeld psychiatrisch-psychotherapeutische Abklärungen, Beratungen und Triagegespräche durchgeführt.

MEDIZINISCHES ANGEBOT

- Einzel-, Paar-, Familien- und Gruppenpsychotherapie
- Gestaltungs-, Ergo-, Kreativtherapie und Ausdrucksmeditation
- Tanztherapie, Feldenkrais, Yoga, Entspannungsverfahren
- Bewegungstherapie, Nordic Walking
- Psychopharmaka bei Bedarf
- Komplementärmedizin auf Wunsch

HOTELLERIE

Hochwertiges Interieur, vielfältige Angebote, Wellnessmöglichkeiten, erlesene Küche – in der Privatklinik Aadorf wird der Behaglichkeit grosse Beachtung geschenkt. Halbprivat und privat Versicherte profitieren von einem zusätzlichen Plus an Exklusivität und Komfort.

Privatklinik Aadorf

Fohlenbergstrasse 23
CH-8355 Aadorf
T +41 52 368 88 88
F +41 52 368 88 99
info@klinik-aadorf.ch
www.klinik-aadorf.ch

LEITUNG UND MEDIZINISCHE LEITUNG

Jens Neubauer
Kaufmännischer Direktor

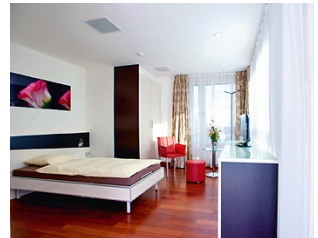
Dr. med.
Stephan N. Trier, M.H.A.
Ärztlicher Direktor

Dr. med. Peter Baurle
Stellvertretender Ärztlicher
Direktor und Chefarzt
Station ViaNova

KILCHBERG SANATORIUM KILCHBERG

sanatoriumKILCHBERG

PRIVATKLINIK FÜR PSYCHIATRIE
UND PSYCHOTHERAPIE



Die traditionsreiche Privatlinik für Psychiatrie und Psychotherapie Sanatorium Kilchberg, welche am Stadtrand von Zürich inmitten einer grosszügigen Parkanlage mit direktem Blick über den Zürichsee liegt, legt als Kompetenzzentrum für Psychiatrie und Psychotherapie grössten Wert auf eine auf die individuellen Bedürfnisse des Patienten ausgerichtete Therapie.

SPEZIALISIERUNG

Erwachsene Menschen mit psychischen Problemen, spezialisierte Behandlungsangebote für affektive Störungen (Depression, bipolare Störung, Krisensituationen und Anpassungsstörungen auf besondere Belastungen, Behandlung von Burnout-Patienten auf einer Spezialstation), Angst- und Zwangserkrankungen, Essstörungen, Behandlung und Begleitung von Menschen mit gerontopsychiatrischen Erkrankungen.

MEDIZINISCHES ANGEBOT

- Fachärzte für Psychiatrie und Psychotherapie, Innere Medizin und Neurologie (inkl. EKG, EEG, Sonographie, Labor), Fachpsychologen
- Individuelle Therapieplanung, Psychotherapie mit kognitiv-verhaltenstherapeutischem Schwerpunkt, umsichtige Psychopharmakotherapie
- Burnout-Therapie Symbalance
- Chronotherapie (Licht- und Wachtherapie), Vagus-Nerv-Stimulation
- Fachtherapien (Physio- und Bewegungstherapie, Ergotherapie und gestaltende Therapien), Ernährungsberatung

HOTELLERIE

- Behagliche und modern eingerichtete Ein- bzw. Zweibettzimmer auf Privat- und Spezialstationen
- Zimmer mit schönem Ausblick auf den Zürichsee, eigenem Bad, Telefon, Safe sowie Minikühlschrank
- Gastronomisches Angebot verbindet Genuss mit ernährungsphysiologischen Grundsätzen

Sanatorium Kilchberg

Privatlinik für Psychiatrie
und Psychotherapie
Alte Landstrasse 70
CH-8802 Kilchberg
T +41 44 716 42 42
F +41 44 716 42 14
info@sanatorium-kilchberg.ch
www.sanatorium-kilchberg.ch
www.symbalance.ch

LEITUNG UND MEDIZINISCHE LEITUNG

Peter Hösly
Direktor

Dr. med. René Bridler M.H.A.
Ärztlicher Direktor

Prof. Dr. med. Katja Cattapan
Stv. Ärztliche Direktorin,
Chefärztin Privatstationen

MEILEN PRIVATKLINIK HOHENEGG

Privatklinik
HOHENEGG

Meilen am Zürichsee



Die Privatklinik Hohenegg gehört zu den führenden Schweizer Kliniken für Psychiatrie, Psychotherapie und Psychosomatik. Sie liegt oberhalb von Meilen hoch über dem Zürichsee inmitten einer intakten Landschaft und ist in einer halben Stunde mit S-Bahn und Bus vom Zentrum der Stadt Zürich aus erreichbar.

SPEZIALISIERUNG

Mit drei Kompetenzzentren hat sich die Privatklinik Hohenegg auf die Bereiche Burnout und Lebenskrise, Depression und Angst sowie Psychosomatik spezialisiert. Behandelt werden aber auch alle anderen psychiatrischen Krankheitsbilder, die in einem offenen stationären Rahmen betreubar sind. Die Klinik nimmt Personen mit Privat- und Halbprivatversicherung sowie Selbstzahler aus dem In- und Ausland auf.

MEDIZINISCHES ANGEBOT

Die Behandlung erfolgt zielorientiert und multidisziplinär. Patienten werden aktiv in Zielformulierungen und in die Behandlungsplanung einbezogen. Dabei wird eine professionelle und von Respekt getragene Beziehung aufgebaut.

- Individuelle Psychotherapie und Gruppenpsychotherapie
- Pharmakotherapie
- Spezialtherapien (Bewegungs- und Entspannungstherapie, Ergotherapie, Maltherapie, Musiktherapie, Ernährungsberatung, Achtsamkeitsmeditation, Feldenkrais, Qi Gong, Shiatsu, Sport, MTT, Reittherapie, Sozialberatung, Physiotherapie)

HOTELLERIE

Das vielfältige kulinarische Angebot, der gehobene Standard der Zimmer und die stilvollen Räumlichkeiten tragen dazu bei, dass sich die Patienten wohlfühlen. Der erstklassige Service des Hotellerie-Teams bietet Qualität für gehobene Ansprüche.

Privatklinik Hohenegg

Hohenegg 1
Postfach 555
CH-8706 Meilen
T +41 44 925 12 12
F +41 44 925 12 13
privatklinik@hohenegg.ch
www.hohenegg.ch

LEITUNG UND MEDIZINISCHE LEITUNG

Walter Denzler
Verwaltungsdirektor

Paul Wijnhoven
Pflegedirektor

Dr. med. Toni Brühlmann
Ärztlicher Direktor
Leiter Kompetenzzentrum
Burnout und Lebenskrise

Prof. Dr. med. Stefan Büchi
Stv. Ärztlicher Direktor
Leiter Kompetenzzentrum
Psychosomatik

Prof. Dr. med. Daniel Hell
Leiter Kompetenzzentrum
Depression und Angst

MEIRINGEN PRIVATKLINIK MEIRINGEN

Privatlinik 
Meiringen



«Wo Patienten auch Gäste sind»: In der Privatlinik Meiringen verbinden sich Tradition und Fortschritt auf ideale Weise. Die Privatlinik Meiringen liegt im Haslital im Berner Oberland. Die bekannte Ferienregion ist reich an Naturschönheiten und steht für eine Welt der Berge, des Wassers und eindrucksvoller Naturmonumente. Die malerische Berglandschaft fasziniert zu jeder Jahreszeit.

SPEZIALISIERUNG

Unsere anerkannten Behandlungsprogramme sind nach aktuellem medizinisch-psychiatrischem Wissensstand konzipiert. Spezialisiert sind wir auf Depressionserkrankungen, Erschöpfungssyndrom (Burnout), Alkohol- und/oder Medikamentenabhängigkeiten sowie Abhängigkeiten von anderen Suchtmitteln.

MEDIZINISCHES ANGEBOT

Wir bieten ein umfassendes interdisziplinäres Behandlungsprogramm für alle psychischen Krankheiten. Die medizinische Betreuung erfolgt nach neusten wissenschaftlichen Erkenntnissen der Schul- wie auch der Alternativmedizin. Das Team des Psychologischen Dienstes betreut Patienten in Einzel- und Gruppengesprächen. Ein vielseitiges therapeutisches Behandlungsangebot mit über 30 Therapieformen steht bereit. Das pflegerische Angebot umfasst die Unterstützung von erkrankten Menschen, unter Einbezug ihres kulturellen Hintergrundes, bei der Alltagsbewältigung sowie der Begleitung in Krisensituationen. Begleitetes Fitness- und Freizeitprogramm sowie klinikeigenes Thermalbad und Tennisplatz runden das Angebot der Klinik ab.

HOTELLERIE

Ein Haus mit Tradition erwartet die Patienten. Das Hauptgebäude beherbergte bereits im 17. und 18. Jahrhundert Gäste, die sich im Haslital erholen und die Natur geniessen wollten. Heute bieten wir unseren Patienten Zimmer mit einer modernen Infrastruktur, ein vielseitiges kulinarisches Angebot und eine Atmosphäre mit familiärer Geborgenheit.

Privatlinik Meiringen AG

Willigen
CH-3860 Meiringen
T +41 33 972 81 11
T +41 33 972 82 20
info@privatlinik-meiringen.ch
www.privatlinik-meiringen.ch

LEITUNG UND MEDIZINISCHE LEITUNG

Dr. phil. Peter Oeschger
Direktor

Prof. Dr. med. Michael Soyka
Ärztlicher Direktor

CHEFÄRZTE

Dr. med.
Barbara Hochstrasser, MPH

Dr. med. Dipl.-Psych.
Hans-Ulrich Seizer

Dr. med.
Rudolf Hausamann

MÜNCHENBUCHSEE PRIVATKLINIK WYSS



Privatlinik Wyss
Engagiert Innovativ Wegweisend



Die Privatlinik Wyss liegt wenige Minuten ausserhalb der Stadt Bern im ruhigen Münchenbuchsee. Mit Gründungsjahr 1845 ist sie die traditionsreichste psychiatrische Privatlinik der Schweiz. Heute präsentiert sich die Klinik als moderne Institution mit 90 Betten, höchsten Qualitätsstandards und einem umfassenden Behandlungsangebot.

SPEZIALISIERUNG

Die Spezialklinik für Psychiatrie und Psychotherapie bietet allen psychiatrischen Patientengruppen individuell zugeschnittene Behandlungen und integrierte Gruppenprogramme an – insbesondere für Depressionen, Burnout-Erkrankungen sowie Angst- und Zwangserkrankungen. Für psychisch erkrankte Eltern bietet die Privatlinik Wyss Mutter-Kind-Hospitalisationen an.

MEDIZINISCHES ANGEBOT

- Individuelle Behandlungsprogramme für Depression
- Störungsspezifische Gruppenprogramme für Ängste, Burnout, Sucht und psychische Erkrankungen im Alter
- Behandlung von Essstörungen und Psychoonkologie
- Einmalig differenziertes Spektrum an Fachtherapien (Musik-, Mal- und Kunsttherapie, medizinische Trainings-, Physio- und Körpertherapie, Holz-, Stein-, Töpferei- und Gestaltungsatelier sowie therapeutischer Tierpark)
- Qualifizierte Bezugspersonenpflege

HOTELLERIE

Hochstehende Hotellerieleistungen mit einer von Goût Mieux zertifizierten Gastronomie und ein überschaubarer persönlicher Rahmen schaffen optimale Voraussetzungen, um Gesundheit zu fördern und Lebensqualität wiederherzustellen. Die Klinik ist von einem grossen Park mit mehreren öffentlich zugänglichen Tiergehegen umgeben.

Privatlinik Wyss

Fellenbergstrasse 34
CH-3053 Münchenbuchsee
T +41 31 868 33 33
F +41 31 868 34 00
info@privatlinik-wyss.ch
www.privatlinik-wyss.ch

LEITUNG UND MEDIZINISCHE LEITUNG

Dr. med. Franz Caduff
Chefarzt und Ärztlicher
Direktor

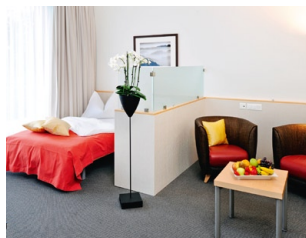
Dr. med. Peter Zingg
Chefarzt

Wilhelmina Zwemer
Pflegedirektorin

Adrian Gehri
Direktor Dienste und
Betriebe



OETWIL AM SEE CLINIA SCHLÖSSLI



Die Clenia Schlössli gehört zu den führenden Privatkliniken der Schweiz. Sie steht Privat- und Halbprivatversicherten offen und übernimmt im Auftrag des Kantons Zürich die psychiatrische Versorgung für die Regionen Pfannenstiel und Zürcher Oberland. Nur 30 Autominuten von Zürich entfernt und von öffentlichen Verkehrsmitteln gut erschlossen, liegt die Klinik in einer idyllischen Grünanlage.

SPEZIALISIERUNG

- Depressionen und Angststörungen
- Belastungskrisen/Burnout
- Psychosomatische Beschwerden, Psychoonkologie, somatoforme Störungen
- Essstörungen, Schlafstörungen, dissoziative Störungen
- Schizophrenien, wahnhaftige Störungen
- Persönlichkeitsstörungen
- Suchterkrankungen

MEDIZINISCHES ANGEBOT

- Psychotherapie
- Pharmakotherapie
- Behandlung mit pflanzlichen Wirkstoffen (Phytotherapie)
- Behandlungselemente der Trad. Chinesischen Medizin
- Einzel- u. Gruppengespräche
- Psychologischer Dienst
- Internistischer Dienst
- Bezugspersonenpflege
- Ergo- und Aktivierungstherapie
- Physio- u. Bewegungstherapie
- Fitness- und Krafraum
- Ausdrucks- und Musiktherapie
- Sozialdienst
- Seelsorge

HOTELLERIE

Moderne Neubauten mit überdurchschnittlich guter Infrastruktur bieten den Patienten ideale Voraussetzungen für einen angenehmen Klinikaufenthalt. 4-Sterne-Hotelleriestandard für zusatzversicherte Patienten und eine hohe Dienstleistungs- und Servicementalität sind selbstverständlich.

Clenia Schlössli AG

Schlösslistrasse 8
CH-8618 Oetwil am See
T +41 44 929 81 11
F +41 44 929 84 44
info.schloessli@clenia.ch
www.clenia.ch

LEITUNG UND MEDIZINISCHE LEITUNG

David J. Bosshard
Klinikdirektor

Prof. Dr. med. Dr. rer. nat.
Martin E. Keck
Ärztlicher Direktor

PD Dr. med.
Thomas Zetzsche
Chefarzt Alterspsychiatrie

Dr. med. Peter Strate
Chefarzt Erwachsenen-
psychiatrie



Die Klinik Sonnenhalde AG – Psychiatrie und Psychotherapie, in Riehen bei Basel/Schweiz, ist eine profilierte Fachklinik mit einem umfassenden Angebot im stationären Bereich, einem tagesstationären Angebot und einem Ambulatorium. In der Klinik Sonnenhalde werden Menschen in ihrer Ganzheit wahrgenommen und behandelt.

SPEZIALISIERUNG

Akute und subakute psychiatrische Patienten aller Altersstufen, insbesondere alle Formen einer Depressionsproblematik. Psychotherapie-Patienten, deren Probleme einen stationären Rahmen erfordern (z. B. invalidisierende Angst, chronische Suizidalität, Essstörungen, Borderlinestörungen). Patienten mit Alkohol- und Tranquilizerabhängigkeit. Mutter-Kind-Angebot.

MEDIZINISCHES ANGEBOT

- Ärztlich-medikamentöse Therapie
- Psychotherapeutische Angebote
- Milieuthherapie
- Gestaltende Therapien
- Physiotherapie
- Körperorientierte Therapien
- Psychosoziale Therapien
- Seelsorgerliche Angebote
- Sozialpsychiatrischer Dienst
- Gruppentherapien (Alkoholentwöhnung, Depression, Essstörung, Soziale Kompetenzen)
- Ergotherapie
- Belastbarkeitstraining
- Forum Lebens- und Glaubensfragen

HOTELLERIE

Die Klinik Sonnenhalde mit ihren Jugendstilhäusern liegt mitten in einem ruhigen, wunderschönen Park. Die Patienten sind in modern eingerichteten Einzel- und Doppelzimmern mit eigener Nasszelle untergebracht. Die gemütlich eingerichteten Aufenthaltsräume bieten einen freundlichen Rahmen für Begegnung und Austausch. Auch die helle Veranda mit Blick auf den Park und die Sitzplätze der Häuser sind ein beliebter Aufenthaltsort.

Klinik Sonnenhalde AG

Psychiatrie und
Psychotherapie
Gänshaldenweg 28
CH-4125 Riehen
T +41 61 645 46 46
F +41 61 645 46 00
info@sonnenhalde.ch
www.sonnenhalde.ch

LEITUNG UND MEDIZINISCHE LEITUNG

Ursula Fringer, lic. rer. pol.
Direktorin

Dr. med. Samuel Pfeifer
Chefarzt

René Leuenberger
Leiter Pflege und Qualität

Stephan Hall
Leiter Services



HIRSLANDEN KLINIK AARAU
KLINIK BEAU-SITE, BERN
KLINIK PERMANENCE, BERN
SALEM-SPITAL, BERN
ANDREASKLINIK CHAM ZUG
KLINIK AM ROSENBERG, HEIDEN
CLINIQUE BOIS-CERF, LAUSANNE
CLINIQUE CECIL, LAUSANNE
KLINIK ST. ANNA, LUZERN
KLINIK BIRSHOF, MÜNCHENSTEIN BASEL
KLINIK BELAIR, SCHAFFHAUSEN
KLINIK STEPHANSHORN, ST.GALLEN
KLINIK HIRSLANDEN, ZÜRICH
KLINIK IM PARK, ZÜRICH



**KOMPETENZ, DIE VERTRAUEN SCHAFFT.
L'EXPERTISE EN TOUTE CONFIANCE.**

BERATUNG UND INFORMATION -
CONSEILS ET INFORMATIONS
HIRSLANDEN HEALTHLINE 0848 333 999

HIRSLANDEN
SEEFELDSTRASSE 214
CH-8008 ZÜRICH
T +41 44 388 85 41
F +41 44 388 85 72
H-CARE@HIRSLANDEN.CH

WWW.HIRSLANDEN.CH