

HIRSLANDEN KLINIK AARAU
KLINIK BEAU-SITE, BERN
KLINIK PERMANENCE, BERN
SALEM-SPITAL, BERN
ANDREASKLINIK CHAM ZUG
KLINIK AM ROSENBERG, HEIDEN
CLINIQUE BOIS-CERF, LAUSANNE
CLINIQUE CECIL, LAUSANNE
KLINIK ST. ANNA, LUZERN
KLINIK BIRSHOF, MÜNCHENSTEIN BASEL
KLINIK BELAIR, SCHAFFHAUSEN
KLINIK STEPHANSHORN, ST. GALLEN
KLINIK HIRSLANDEN, ZÜRICH
KLINIK IM PARK, ZÜRICH



KOMPETENZ, DIE VERTRAUEN SCHAFFT.

BERATUNG UND INFORMATION
HIRSLANDEN HEALTHLINE 0848 333 999

RUND UM DIE UHR FÜR SIE DA
24-H-NOTFALLSTATION
T +41 62 836 76 76

CFC HIRSLANDEN
CRANIO-FACIALES-CENTRUM
HIRSLANDEN MEDICAL CENTER
RAIN 34
5000 AARAU
T +41 62 836 78 78
F +41 62 836 78 79
CFC@HIRSLANDEN.CH

WWW.HIRSLANDEN.CH

CFC HIRSLANDEN DAS KOPFZENTRUM

DAS CRANIO-FACIALE-CENTRUM (CFC) HIRSLANDEN IST EIN MODERNES KOPFZENTRUM. SEIT ÜBER 10 JAHREN STEHT DIE ENGE FACHRICHTUNGS-ÜBERGREIFENDE ZUSAMMENARBEIT VON ÄRZTEN UNTERSCHIEDLICHER FACHDISZIPLINEN ZUM WOHLER DER PATIENTEN IM ZENTRUM.



HIRSLANDEN
A MEDICLINIC INTERNATIONAL COMPANY



HERZLICH WILLKOMMEN



Dr. med. S. Musso,
Geschäftsführung cfc Hirslanden

Vielen Dank für Ihr Interesse am **cfc Hirslanden**. Mit der vorliegenden Broschüre wollen wir Ihnen das Leistungsangebot und die Kompetenz unseres Zentrums aufzeigen.

Heutzutage nimmt die Spezialisierung in medizinischen Fachgebieten stetig zu. Deshalb ist ein direkter und schneller Austausch immer wichtiger. Dieser Austausch muss einerseits zwischen Patienten und Ärzten wie auch zwischen einweisenden Ärzten und Fachärzten gewährleistet sein. Bei komplexen Krankheitsbildern ist ein aktiver Austausch zentral, um Patienten umfassend und optimal behandeln zu können.

Im cfc Hirslanden arbeiten Ärzte der Fachdisziplinen Kiefer- und Gesichtschirurgie, Neurochirurgie und Neuro-radiologie fachrichtungsübergreifend eng zusammen. Und dies im Operationssaal sowie auch bei Diagnose und bei Forschungsprojekten.

Haben Sie Fragen? Wir stehen Ihnen gerne zur Verfügung.

Serenella Musso
Geschäftsführerin cfc Hirslanden

UNSERE STÄRKEN

Die bestmögliche Betreuung unserer Patienten steht im Mittelpunkt unserer Arbeit. Hierbei ist die Zusammenarbeit spezialisierter Fachrichtungen Voraussetzung.

Die interdisziplinäre Zusammenarbeit zwischen unseren zuweisenden Ärzten und unserem Team stellt eine optimale Möglichkeit dar, um modernste Therapiekonzepte zugunsten unserer Patienten umzusetzen.

Bezüglich unserer Therapieschritte ist deshalb eine direkte und gute Kommunikation mit zuweisenden Ärzten sowie Patienten selbstverständlich.



UNSERE KOMPETENZEN

KIEFER- UND GESICHTSCHIRURGIE, ORALCHIRURGIE

Die Kiefer- und Gesichtschirurgen behandeln Tumorerkrankungen (Kopf-/Halstumoren, Tumoren der Speicheldrüsen, Schädelbasistumoren), Schädel- und Gesichtsmisbildungen, Kieferfehlstellungen, Unfälle und Unfallfolgen von Kiefer- und Gesichtsverletzungen, Kiefergelenkerkrankungen und Erkrankungen der Orbitae (Augenhöhlen). Zudem wird auch die Oralchirurgie abgedeckt mit Entfernungen von Weisheitszähnen, Implantatoperationen und knochen-aufbauender Chirurgie.



NEUROCHIRURGIE

Die Neurochirurgie beinhaltet die Diagnose und operative Behandlung von Erkrankungen, Verletzungen und Fehlbildungen des zentralen, vegetativen und peripheren Nervensystems.

INTERDISZIPLINÄRE RADIOLOGISCHE BEURTEILUNG

Diese radiologische Beurteilung bietet die Möglichkeit, klinische und radiologische Befunde im Team von Fachärzten zu besprechen. Mit einem Facharzt für Neuroradiologie können röntgenologische Auffälligkeiten diskutiert werden. Die radiologischen Konsilien finden in regelmässigen Abständen statt, sodass eine hohe Qualität der bildgebenden Diagnostik gesichert werden kann.

UNSER TEAM

Die interdisziplinäre Zusammenarbeit zwischen unserem Team mit Fachärzten anderer Fachrichtungen und unseren zuweisenden Ärzten steht im cfc Hirslanden im Vordergrund.

Die Erfahrung unseres Teams, kombiniert mit den strukturellen Möglichkeiten des cfc Hirslanden, ermöglichen jedem Patienten eine optimale Therapielösung. Im cfc Hirslanden werden einfache und komplexe Fälle mit gleichem Engagement behandelt.



Prof. Dr. Dr. med. Beat Hammer
Facharzt FMH Kiefer- und Gesichtschirurgie

Schwerpunkte:

- Orbitachirurgie (Operationen der Augenhöhle)
- Craniofaciale Chirurgie (Schädelbasischirurgie)
- Dysgnathiechirurgie (Behandlung von Kieferfehlstellungen und -missbildungen)
- Tumorchirurgie

Nationales und internationales Netzwerk

Das cfc Hirslanden arbeitet eng mit der Privatklinikgruppe Hirslanden zusammen, die 14 Kliniken in der ganzen Schweiz umfasst. Hirslanden setzt mit ihren zahlreichen Kompetenzzentren neue Standards in der Spitzenmedizin der Schweiz. Fachärzte des cfc Hirslanden sind nicht nur in verschiedenen Hirslanden Kliniken tätig, sondern stehen darüber hinaus stets im Austausch mit international anerkannten Spezialisten ihres Fachs.



PD Dr. Dr. med. Dennis Rohner
Facharzt FMH Kiefer- und Gesichtschirurgie

Schwerpunkte:

- Tumorchirurgie
- Rekonstruktive Chirurgie (mikrovaskuläre Lappenchirurgie)
- Dysgnathiechirurgie (Behandlung von Kieferfehlstellungen und -missbildungen)
- Implantologie und Oralchirurgie



Dr. med. Serenella Musso
Fachärztin FMH Anästhesiologie, Executive Master of Business Administration exec. MBA (Geschäftsführung cfc Hirslanden)

Schwerpunkte:

- ambulante Narkosebehandlungen



Prof. Dr. med. Aminadav Mendelowitsch
Facharzt FMH Neurochirurgie

Schwerpunkte:

- Cerebrovaskuläre Chirurgie (Behandlung von Aneurysmen und Gefäßmissbildungen, cerebrale Bypasschirurgie)
- Schädelbasischirurgie (cerebrale Tumore)
- spinale Bandscheiben- und Tumorchirurgie



PD Dr. Dr. med. Eberhard Kirsch
Facharzt FMH diagnostische Radiologie, speziell invasive und diagnostische Neuroradiologie

Schwerpunkte:

- Interventionelle Neuroradiologie
- Behandlungen von Aneurysmen, arteriovenösen Missbildungen, cervicalen und intracerebralen Stenosen mit Stents
- Embolisationen (Versorgungsgebiet der Arteria carotis externa und spinale Embolisation)



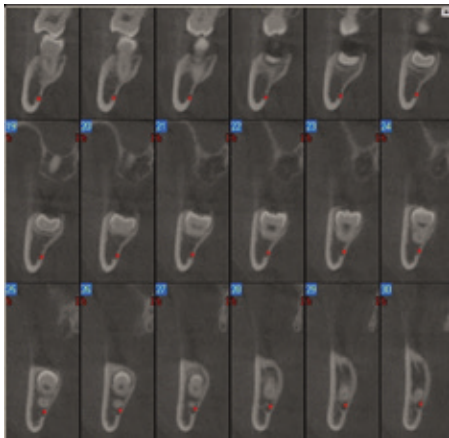
Peter Bucher
Laborleitung für Epithetik und craniofaciale Prothetik im zentrumseigenen Labor

Schwerpunkte:

- Künstliche Gesichtsteile (Epithesen)
- Defektprothetik
- präoperative Modellplanung

SCHÄDELBASISPROZESSE: INTERDISZIPLINÄR BEGEGNEN

Die Schädelbasis verbindet den Gesichtsschädel, die Nebenhöhlen und das Gehirn. Erkrankungen oder Verletzungen dieser Region stellen deshalb hohe Anforderungen an die operative Versorgung. Das Spektrum der im cfc Hirslanden behandelten Erkrankungen der Schädelbasis umfasst Missbildungen und Schädeldeformitäten, Tumoren, entzündliche Prozesse und Gefässprozesse der gesamten Schädelbasis. Schädelbasisprozesse stellen die Behandler vor umfassende Herausforderungen, die nur durch enge Zusammenarbeit mehrerer Fachdisziplinen optimal zu lösen sind.



INTERDISZIPLINÄRE SPRECHSTUNDEN

Um Diagnostik und Therapie weiter zu verbessern, sind interdisziplinäre Sprechstunden und Abklärungen unabdingbar. Solche Sprechstunden bestehen im cfc Hirslanden seit langem für Kiefer- und Gesichtsmisbildungen, für Kiefergelenkerkrankungen und Kaufunktionsstörungen, für Mundschleimhauterkrankungen und für Basedow-Augenerkrankungen.



SO FINDEN SIE UNS



cfc Hirslanden

Cranio-Faciales-Centrum
Hirslanden Medical Center
Rain 34
5000 Aarau
T +41 62 836 78 78
F +41 62 836 78 79
cfc@hirslanden.ch

Öffentliche Verkehrsmittel

SBB bis Bahnhof Aarau. Bus Nr. 6
ab SBB-Bahnhof bis Haltestelle
«Kunsthau».

Auto

Öffentlicher Parkplatz «Schanz»
(200 m). Patienten des cfc Hirslanden
steht eine beschränkte Anzahl Park-
plätze im Hirslanden Medical Center
zur Verfügung.

INFORMATIONEN ZUR VERSICHERUNGSDECKUNG

Die Hirslanden Klinik Aarau ist eine Privatklinik. Sie ist mit ihrem umfassenden Leistungsangebot auf der Spitalliste des Kantons Aargau. Die Kosten der erbrachten Klinikleistungen werden daher primär durch die obligatorische Krankenpflegeversicherung und eine Spitalzusatzversicherung gedeckt.

Ambulante Leistungen

Ambulante Konsultationen und Therapien, z.B. Röntgenuntersuchung oder Bestrahlung, sind durch die Grundversicherung der Krankenkasse oder Unfallversicherung gedeckt. Die Kosten werden Personen aller Versicherungskategorien erstattet (abzüglich Franchise und Selbstbehalt).

Tageschirurgischer Eingriff

Kleinere operative Eingriffe werden meist in der sogenannten Tageschirurgie durchgeführt. Der Patient verlässt die Klinik bereits wenige Stunden nach dem chirurgischen Eingriff. Diese Leistungen sind durch die Grundversicherung gedeckt.

Stationärer Klinikaufenthalt

Stationäre Leistungen sind über die Spitalzusatzversicherung (privat/halbprivat) und die obligatorische Krankenpflegeversicherung oder Unfallversicherung gedeckt (abzüglich Franchise und Selbstbehalt).

Dank der Aufnahme auf die Spitalliste des Kantons Aargau werden Patienten aller Versicherungskategorien an der Hirslanden Klinik Aarau stationär aufgenommen. Die Rechnungsstellung erfolgt an Krankenkasse und Kanton. Personen, die einen Eingriff selbst finanzieren, werden die erbrachten Leistungen in Rechnung gestellt.

Freie Arzt- und Spitalwahl

Spitalzusatzversicherungen ermöglichen die freie Arzt- und Spitalwahl. Die Aufnahme erfolgt unkompliziert und die Spitalzusatzversicherung ermöglicht Behandlungen ohne Wartezeiten. Die übersichtliche Grösse der Klinik erlaubt eine individuelle Pflege der Patientinnen und Patienten in beinahe familiärer Atmosphäre. Besonders geschätzt wird dabei der persönliche Kontakt mit den Ärzten und dem Pflegepersonal während des Klinikaufenthalts. Ein weiteres Merkmal ist die erstklassige Hotellerie sowie eine wohnliche Ausstattung der Patientenzimmer.

Sind Sie richtig versichert? Beim Abschluss eines günstigeren, dafür aber einschränkenden Versicherungsprodukts ist Vorsicht angebracht. Sollte der Versicherungsfall eintreten, ist Ihnen unter Umständen der Zugang zum Spital Ihrer Wahl verwehrt.

Informationen zu Spitalzusatzversicherungen sowie freie Arzt- und Spitalwahl finden Sie im Internet unter www.zusatzversichert.ch.

