

# SPEZIALISIERTE VENENBEHANDLUNG AUF HOHEM NIVEAU

GANZHEITLICHE BEHANDLUNG VON VENENLEIDEN  
UND WUNDHEILUNGSSTÖRUNGEN DER BEINE DURCH  
ERFAHRENE FACHÄRZTE.



## **INHALTSVERZEICHNIS**

- 3** Willkommen bei uns
- 4** Unsere Kompetenzen
- 5** Krampfadern - eine Zivilisationskrankheit
- 6** Das Blutgefäßsystem
- 7** Krampfadern ernst nehmen
- 8** Die Abklärung
- 9** Therapievarianten
- 10** Zentrumsangebote und Ärzte
- 11** So finden Sie uns

# WILLKOMMEN BEI UNS

Wir heissen Sie in unserem Venenzentrum der Hirslanden Klinik Birshof herzlich willkommen. Unsere spezielle Kompetenz ist die differenzierte Behandlung von Venenleiden und Wundheilungsstörungen der Beine. Unsere Spezialärzte für Chirurgie und Gefässmedizin freuen sich, Sie als Patientin oder Patienten kompetent und effizient mit grossem persönlichem Engagement zu betreuen.

Freundliche Grüsse

Venenzentrum  
Hirslanden Klinik Birshof

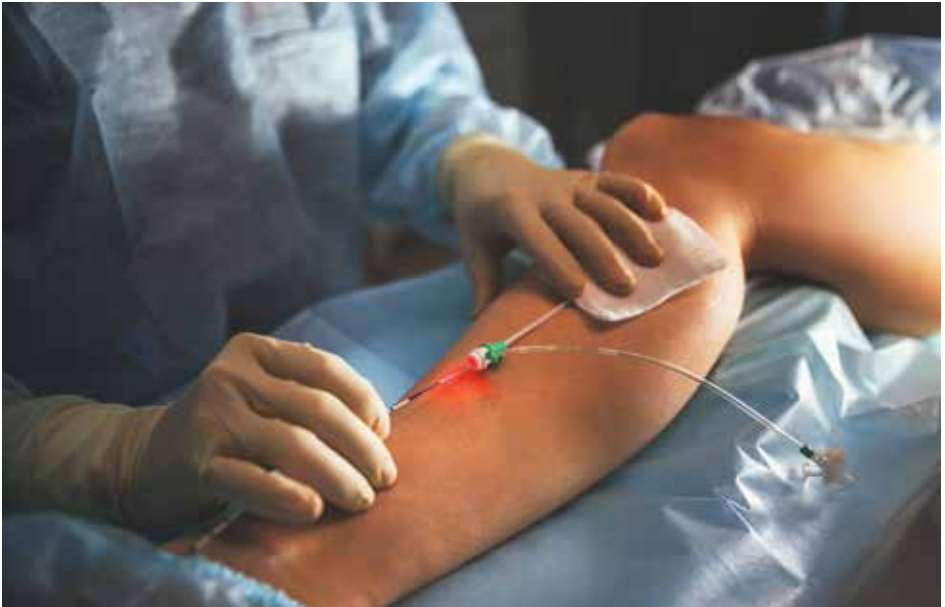


## UNSERE KOMPETENZEN

Um das gesamte Spektrum der Behandlung von Venenleiden auf hohem Niveau anzubieten, arbeiten Dr. med. Konstantinos Karatolios und Dr. med. Thomas Salm im Venenzentrum eng zusammen. Die beiden langjährig auf diesem Gebiet tätigen Ärzte verfügen über grosse Erfahrung und gewährleisten den Patientinnen und Patienten eine umfassende, kompetente Betreuung.

Dr. Karatolios und Dr. Salm bieten ihren Patientinnen und Patienten das gesamte Spektrum der Venenbehandlung an.

Beiden Ärzten ist es wichtig, den Betroffenen die möglichen Therapien verständlich zu erläutern und das individuelle Vorgehen zu besprechen.

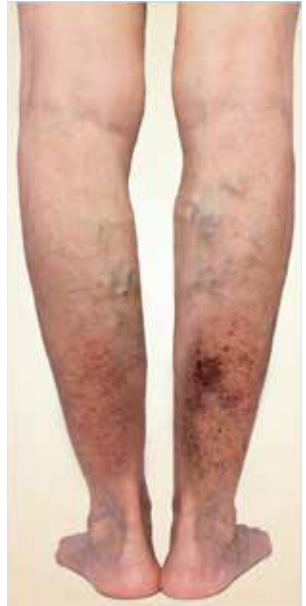


## **KRAMPFADERN – EINE ZIVILISATIONSKRANKHEIT**

Jeder zweite bis dritte Mensch ist in den industrialisierten Ländern von einem Krampfaderleiden betroffen. Es handelt sich um eine eigentliche Zivilisationskrankheit, die ein bedeutendes gesundheitliches Problem darstellt. Hauptursache ist die familiäre Veranlagung; begünstigend wirken zudem Schwangerschaften, langes Stehen und Sitzen, Bewegungsmangel, Alter und Übergewicht.

Krampfadern heilen nicht von selbst, deshalb ist in den meisten Fällen eine fachspezifische Therapie unverzichtbar.

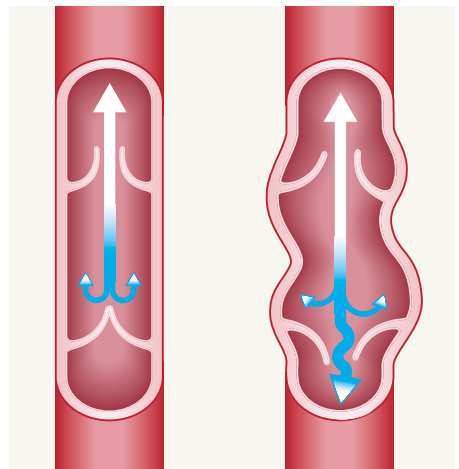
Weit verbreitet ist die irrtümliche Meinung, bei Krampfadern handle es sich lediglich um ein kosmetisches resp. ästhetisches Problem. Jedoch können unbehandelte Krampfadern zu teilweise schweren Komplikationen führen. Eine rechtzeitige Abklärung und gegebenenfalls eine Therapie ist deshalb von grosser Bedeutung.



## DAS BLUTGEFÄSSSYSTEM

Der Blutkreislauf besteht aus zwei Systemen, den Arterien und den Venen, die durch Kapillaren miteinander verbunden sind.

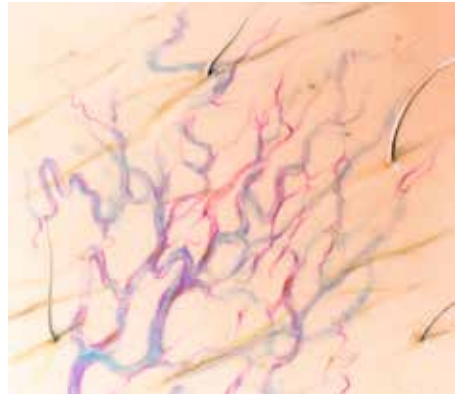
Durch die Arterien wird sauerstoffreiches Blut in die Beine geleitet. Die Venen dagegen transportieren das sauerstoffarme Blut gegen die Schwerkraft zum Herz zurück. Das Zurückfließen des Blutes wird durch die Venenklappen, die als Ventile wirken, verhindert. Bei einer Schwäche der Venenklappen fließt jedoch das venöse Blut in die falsche Richtung, also wieder ins Bein zurück. Der dadurch entstehende chronische Überdruck im Bein und in der Haut kann zu Beschwerden führen.



## KRAMPFADERN ERNST NEHMEN

Wenn Krampfadern anfangs häufig auch nur kosmetisch stören, führt die Krankheit aber im weiteren Verlauf doch zu verschiedenen Beschwerden. Schwere Beine, Schwellungen, Müdigkeit, Spannungsgefühle, ziehende Schmerzen, Hitzegefühl, nächtliche Wadenkrämpfe oder ruhelose Beine können auftreten. Später kann es zu Hautveränderungen bis zu ausgedehnten Infekten kommen. Es können oberflächliche Thrombosen entstehen, die in seltenen Fällen sogar in das tiefe Venensystem wandern; auf diesem Weg können sie als Emboliequellen in die Lunge gelangen (Lungenembolie).

Um solche Komplikationen zu vermeiden, sollten Krampfadern frühzeitig untersucht und möglicherweise behandelt werden. Dadurch können mögliche Spätfolgen vermieden werden.



Drei Schweregrade der Krampfadern: Besenreiser, mittelsichtbare Krampfadern und starke Krampfadern

## DIE ABKLÄRUNG

### Farbulterschall

Modernste Ultraschallgeräte (Farbulterschall) erlauben es uns, das oberflächliche wie auch das tiefe Venensystem darzustellen und die kranken Venenabschnitte schmerz- und strahlenfrei exakt abzuklären. Der so gewonnene Einblick in die Gefäße und die Messung des Blutflusses geben Aufschluss über den Schweregrad der Erkrankung. Durch die Abklärung kann individuell rasch entschieden werden, welches die optimale Therapievariante ist.





## THERAPIEVARIANTEN

Die langjährige Erfahrung beider Spezialärzte bietet Gewähr dafür, dass für jede Patientin und jeden Patienten individuell die optimale Therapiemöglichkeit ausgewählt wird.

### **Operation**

Je nach Ergebnis der Ultraschall-Untersuchung gibt es Situationen, in denen ein operatives Vorgehen die optimale Lösung für die Patientin oder den Patienten darstellt. Hierfür stehen heutzutage minimalinvasive Verfahren zur Verfügung, die mit einem kosmetisch optimalen Ergebnis verbunden sind.

In vielen Fällen ist eine ambulante Operation möglich. Falls der Eingriff doch mit einem Klinikaufenthalt verbunden werden sollte, kann die Patientin oder der Patient in der Regel nach zwei bis drei Tagen nach Hause.

### **Laser- und Sklerotherapie**

Die Lasertherapie ist ein wirksames, einfach durchzuführendes Verfahren zur Behandlung der klappeninsuffizienten Stammvenen V. saphena magna und V. saphena parva. Die durch die Laserenergie erzeugte Hitze verschliesst die Vene. Dank der speziellen Lokalanästhesie wird eine Verletzung des umliegenden Gewebes verhindert. Die Laserbehandlung dauert 1 bis 2 Stunden.

Bei der Sklerotherapie wird eine Flüssigkeit injiziert, die auf die Venenwand reizend wirkt und diese verklebt. Dadurch kann die Vene langsam vom Körper abgebaut werden. Dies dauert zwischen 1 bis 3 Monate, abhängig vom Durchmesser der Krampfader.

### **Konservative Therapie**

Bei gering ausgeprägten Krampfadern und Beschwerden kann auf eine Behandlung verzichtet werden. Das Verabreichen von Medikamenten oder das Tragen eines Kompressionsstrumpfes kann in solchen Fällen zu einer Verbesserung führen.

## ZENTRUMSANGEBOTE UND ÄRZTE

- Abklärung und Behandlung von Venenkrankheiten/Krampfadern und ihren Komplikationen (Krampfaderentzündung, offenes Bein, Thrombosen)
- Abklärung der Ursachen und Behandlung des offenen Beines (Ulcus cruris)
- Abklärung und Therapie von geschwollenen Beinen (Ödeme)
- Kompressionsverbände und Entstauungstherapien
- Verödungstherapien
- Lasertherapie von Stammvenen
- Chirurgische Behandlung
- Diagnose und Behandlung von Lymphgefässerkrankungen
- Modernste Anästhesieverfahren



**Dr. med. Konstantinos Karatolios**  
Facharzt für Angiologie  
Facharzt für Allgemeine Innere Medizin  
Mitglied der FMH



**Dr. med. Thomas Salm**  
Facharzt Chirurgie  
Viszeralchirurgie  
Mitglied der FMH

## SO FINDEN SIE UNS

### Öffentliche Verkehrsmittel

Vom Bahnhof Basel SBB zur Klinik Birshof

- Tram Nr. 11 Richtung Aesch bis Station «Gartenstadt», dann umsteigen auf Bus Nr. 58 oder bis Station «Spengler», zu Fuss ca. 7 Minuten in Richtung Klinik Birshof

### Weitere Verbindungen

- Bus Nr. 58, Station «Klinik Birshof» (direkt vor der Klinik), Münchener Ortsbus
- Tram Nr. 16 oder Bus Nr. 36, Station «Leimgrubenweg», zu Fuss ca. 12 Minuten Richtung Münchenstein
- Bus Nr. 60, Station «Motorfahrzeug-Prüfstation», ca. 2 Minuten zu Fuss Richtung Dreispitz

### Mit dem Auto

Autobahn A2 Richtung Basel, Verzweigung Delémont, N18, nach 2 Minuten Ausfahrt Muttentz-Münchenstein, Richtung Münchenstein (Bruderholzstrasse).

### Besucherparkplätze

In der Klinik stehen kostenpflichtige Parkplätze zur Verfügung. Bitte benutzen Sie die Aufzüge aus dem 1. UG und 2. UG, um bequem und direkt zur Anmeldung zu gelangen.



IHRE GESUNDHEIT STEHT BEI UNS IM MITTELPUNKT. DAFÜR SETZEN WIR UNS TÄGLICH IN DEN 17 KLINIKEN, 4 AMBULANTEN PRAXISZENTREN, 16 RADIOLOGIE- UND 4 RADIOTHERAPIE-INSTITUTEN SOWIE IN DEN AMBULANTEN CHIRURGIEZENTREN UND NOTFALLSTATIONEN EIN. AUCH IN IHRER REGION SIND WIR FÜR SIE DA: AARAU, BERN, BIEL, CHAM, DÜDINGEN, GENÈVE, HEIDEN, LAUSANNE, LUZERN, MEGGEN, MÜNCHENSTEIN, SCHAFFHAUSEN, ST.GALLEN, ZÜRICH.

DETAILS ZU DEN STANDORTEN FINDEN SIE AUF: [WWW.HIRSLANDEN.CH/STANDORTE](http://WWW.HIRSLANDEN.CH/STANDORTE)

## KOMPETENZ, DIE VERTRAUEN SCHAFFT.

BERATUNG UND INFORMATION  
HIRSLANDEN HEALTHLINE 0848 333 999

## ORTHOPÄDISCHES NOTFALLZENTRUM

24 STUNDEN UND 7 TAGE FÜR SIE DA  
T +41 61 335 25 75

## HIRSLANDEN KLINIK BIRSHOF

VENENZENTRUM  
REINACHERSTRASSE 28  
4142 MÜNCHENSTEIN  
T +41 61 335 22 22  
F +41 61 335 22 05  
[KLINIK-BIRSHOF@HIRSLANDEN.CH](mailto:KLINIK-BIRSHOF@HIRSLANDEN.CH)

[WWW.HIRSLANDEN.CH](http://WWW.HIRSLANDEN.CH)

