

AKTIVE ÜBERWACHUNG

Gesundheits-Matinée

Samstag, 5. November 2022

Klinik Hirslanden ZH

Dr. med. Philipp Grimsehl, UroZentrum Zürich

HIRSLANDEN 
TUMORZENTRUM HIRSLANDEN ZÜRICH
UROONKOLOGISCHES ZENTRUM

UroZentrum  Zürich


MOVEMBER®

AKTIVE ÜBERWACHUNG

... warum ?

... für wen ?

... wie ?

... wie lange ?

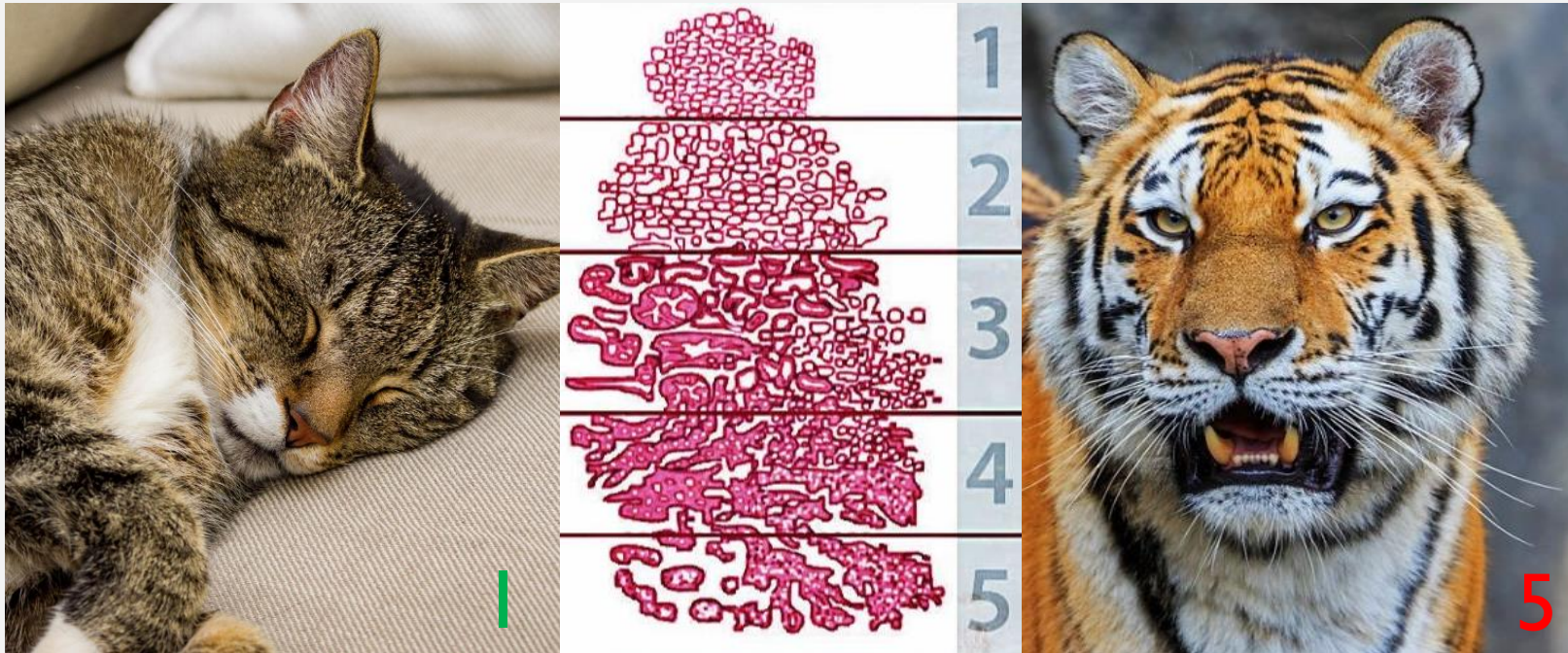


AKTIVE ÜBERWACHUNG – WARUM ?



- ziemlich einzigartig in der Medizin
- nicht jeder - (Manns) Sache
- Vermeidung von Neben- und Nachwirkungen einer aktiven Therapie
- keine Einbussen bzgl. Lebenserwartung
- heilender (sog. kurativer) Ansatz
- kommt für ca. 45% der Patienten in Betracht

AKTIVE ÜBERWACHUNG – WARUM ?

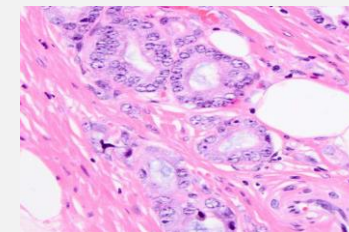
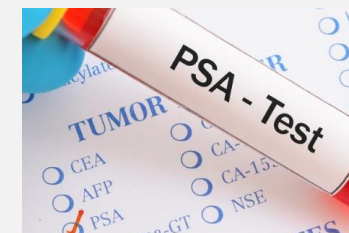


AKTIVE ÜBERWACHUNG – WARUM ?

Studies	N	Median FU (mo)	pT3 in RP patients*	10-year OS (%)	10-year CSS (%)
Van As, et al. 2008 [519]	326	22	8/18 (44%)	98	100
Carter, et al. 2007 [520]	407	41	10/49 (20%)	98	100
Adamy, et al. 2011 [521]	533-1,000	48	4/24 (17%)	90	99
Soloway, et al. 2010 [522]	99	45	0/2	100	100
Roemeling, et al. 2007 [523]	278	41	-	89	100
Khatami, et al. 2007 [524]	270	63	-	n.r.	100
Klotz, et al. 2015 [525]	993	77	-	85	98.1
Tosoian, et al. 2015 [518]	1,818	60	-	93	99.9
Total	4,724-5,191	46.5	-	93	99

AKTIVE ÜBERWACHUNG – FÜR WEN ?

- PSA-Wert ≤ 10 ng/ml
- Gleason-Score ≤ 6
- cT1 oder cT2a
- Tumor in ≤ 2 Stanzen (von insg. 10-12)
- ≤ 50 % Tumor pro Stanze
- (PSA-Dichte < 0.15 ug/l/g)
- (Kumulative Tumurlänge < 8 mm)
- Prolaris® (Genexpressionstest)

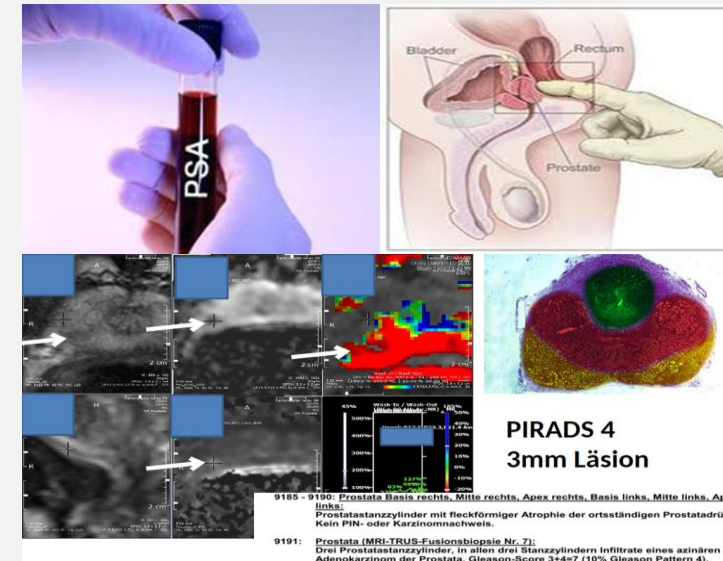


AKTIVE ÜBERWACHUNG – FÜR WEN ?

- Wunsch des Patienten
- Erhalt der Lebensqualität (Nikotinverzicht, Gewichtsreduktion, Gemüse/Früchte↑, rotes Fleisch↓, körperliche Aktivität↑)
- Zeit
- Psychische Stabilität
- Gefestigtes soziales Umfeld (Partner/Familie/Freunde, usw.)
- Gute Information/Aufklärung/Kommunikation durch den behandelnden Arzt

AKTIVE ÜBERWACHUNG – WIE ?

- 6-monatliche PSA-Wert-Kontrollen
- mind. 12-monatliche Tastuntersuchungen
- Kontroll-MRT-Prostata nach 12 Monaten mit anschliessender Biopsie
- Nach 2 Jahren kann ggf. Intervall der Kontroll-MRT-Prostata + Biopsie auf 2-3 Jahre ausgedehnt werden



AKTIVE ÜBERWACHUNG – WIE LANGE ?



- Patientenwunsch nach aktiver Therapie (10%)
- Fortschreiten des Tumors
- Lebenserwartung < 10 Jahre

DANKE FÜR IHRE AUFMERKSAMKEIT !



www.urologiezuerich.ch

