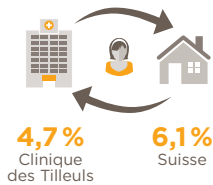


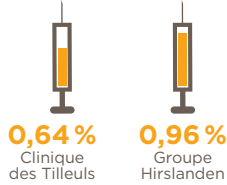
LA QUALITÉ INSPIRE LA CONFIANCE

De bons résultats mesurables, une grande expertise et des processus qualité audités en externe: pour une prise en charge fiable de vos patient-e-s – depuis plus de 70 ans.

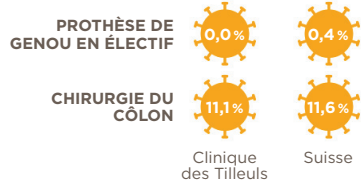
RÉADMISSIONS NON PLANIFIÉES¹



RÉINTERVENTIONS NON PLANIFIÉES²



INFECTIONS DU SITE CHIRURGICAL³



AVIS DES PATIENT-E-S⁴

9,15/10
 Impression générale de la clinique

9,25/10
 Prise en charge par les soins

9,53/10
 Prise en charge par les médecins

CERTIFICATIONS

ENSEMBLE DE LA CLINIQUE: ISO 9001:2015

CENTRE DU SEIN CERTIFIÉ
 La Ligue suisse contre le cancer et
 la Société suisse de sénologie

ACTIVITÉS MÉDICALES PRINCIPALES, HOSPITALISATIONS⁵ · PART DE MARCHÉ⁶



ORTHOPÉDIE
1864 · >40%



NAISSANCES⁷
639 · >30%



COLONNE VERTÉBRALE
544 · >40%



HERNIES
416 · >50%



ONCOLOGIE
200 · >30%



BIARIATRIE
127 · >80%

HOSPITALISATIONS⁵

6 480

CONSULTATIONS AUX URGENCES⁵

13 290



SÉCURITÉ DES PATIENT-E-S²

FRÉQUENCE DES CHUTES AVEC BLESSURES



| | |
|-----------------------|-------------------|
| 0,47 PT | 0,57 PT |
| Clinique des Tilleuls | Groupe Hirslanden |

FRÉQUENCE DES ESCARRES



| | |
|-----------------------|-------------------|
| 0,3 PT | 0,44 PT |
| Clinique des Tilleuls | Groupe Hirslanden |

PT = pour 1000 jours-de soins

Sources

1. ANQ, taux de réadmissions non planifiées ajusté au risque, 2023
2. Benchmark Hirslanden, 2025
3. ANQ/Swissnoso, Infections du site chirurgical, 2023/24
4. Enquête du groupe Hirslanden, 2025

5. Données de prestations, Clinique des Tilleuls, exercice 2025/26
6. Région Bienne-Seeland-Jura bernois
7. Données de prestations, Clinique des Tilleuls, année civile 2025