

ALTERSGERECHTE FRAKTURVERSORGUNG



**DR. MED. MARTIN BACHMANN,
FACHARZT FÜR ORTHOPÄDISCHE CHIRURGIE &
TRAUMATOLOGIE DES BEWEGUNGSAPPARATES**

VIER TAGE - VIER STÜRZE



Patienten zw. 68 und 92 J.
Häusliche Stürze

Einschneidend:

- Ende der Selbständigkeit
- Verlust Unabhängigkeit,
Lebensqualität

3 von 4 nüchtern

- Mangelernährung
- Bei 30-50% prox. Femur-Fx

Eschbach et al., 2018

ALTERSTRAUMATOLOGIE

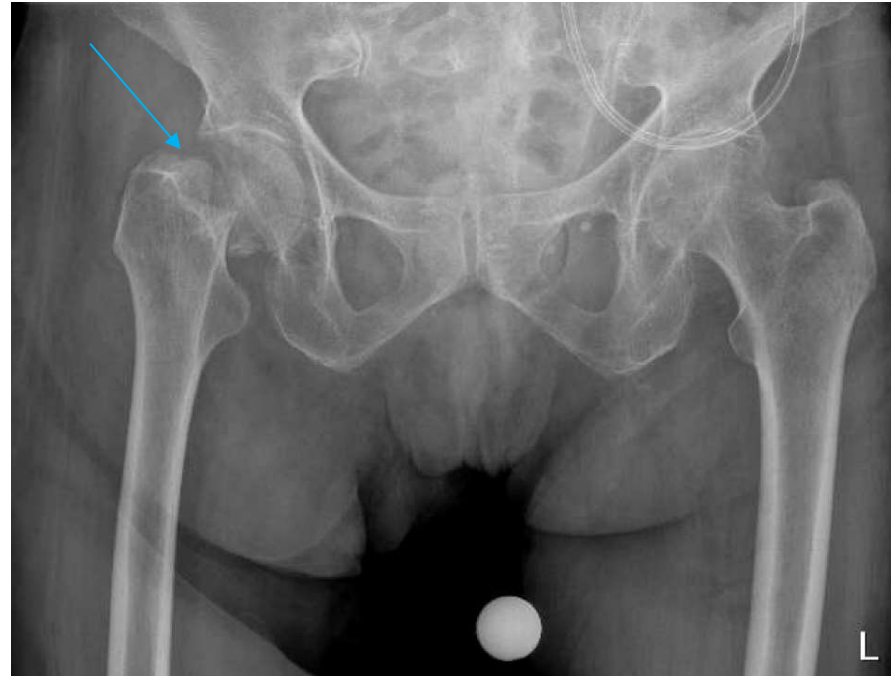
- Expertengruppe «Orthogeriatrie und Alterstraumatologie» von Swiss Orthopaedics
- Was sind die Unterschiede zur «normalen» Traumatologie?
 - Implantate / Zugänge identisch
 - Knochenheilung braucht 6-8 Wochen
- Nutzen-Risiko-Strategie
 - Anforderungen des Patienten
 - Morbidität - Mortalität
 - Frage: OP wirklich indiziert?
 - Wenn OP, dann zügig



PALLIATIVES FRAKTURMANAGEMENT

- Patientin, 89 J.
- Proximales Oesophagus-CA
- Seit 2 Jahren PEG-Sonde
- Palliative Hospitalisation
- Pneumonie
- Sturz aus dem Bett

- Analgesie ausgebaut
- Exitus 12 Tage später



ONE SHOT SURGERY

- Einmal intervenieren
- Revisionseingriffe verhindern
- Keine Metallentfernung (Platte vs. Nagel)
- Weichteile beachten
 - Weichteildeckung (Lokalisation)
 - Hautverletzungen
- Stabile Versorgung
 - Osteoporose
 - Winkelstabile Implantate
 - Patienten belasten voll



Zügige Versorgung –
Liegezeit vermindern

FRAKTUR PROXIMALES FEMUR

- Häufigste Fraktur im Alter über 70 Jahren
- Mehrheitlich Frauen betroffen
- Hohe Morbidität und Mortalität
- Bessere Prognose durch rasche Operation und Mobilisation
- Präoperatives Aktivitätsniveau in <50% wiedererlangt
 - Vom Einfamilienhaus mit Garten ins APH



FRAKTUR PROXIMALES FEMUR

**Schenkelhalsfraktur
(medial/lateral)**

Verschraubung (lat.)

Hüft-TEP



**Pertrochantere
Femurfraktur**

Nagel-Osteosynthese



**Periprothetische
Femurfraktur**

Plattenosteosynthese
ORIF + Schaftwechsel



FRAKTUR PROXIMALER HUMERUS

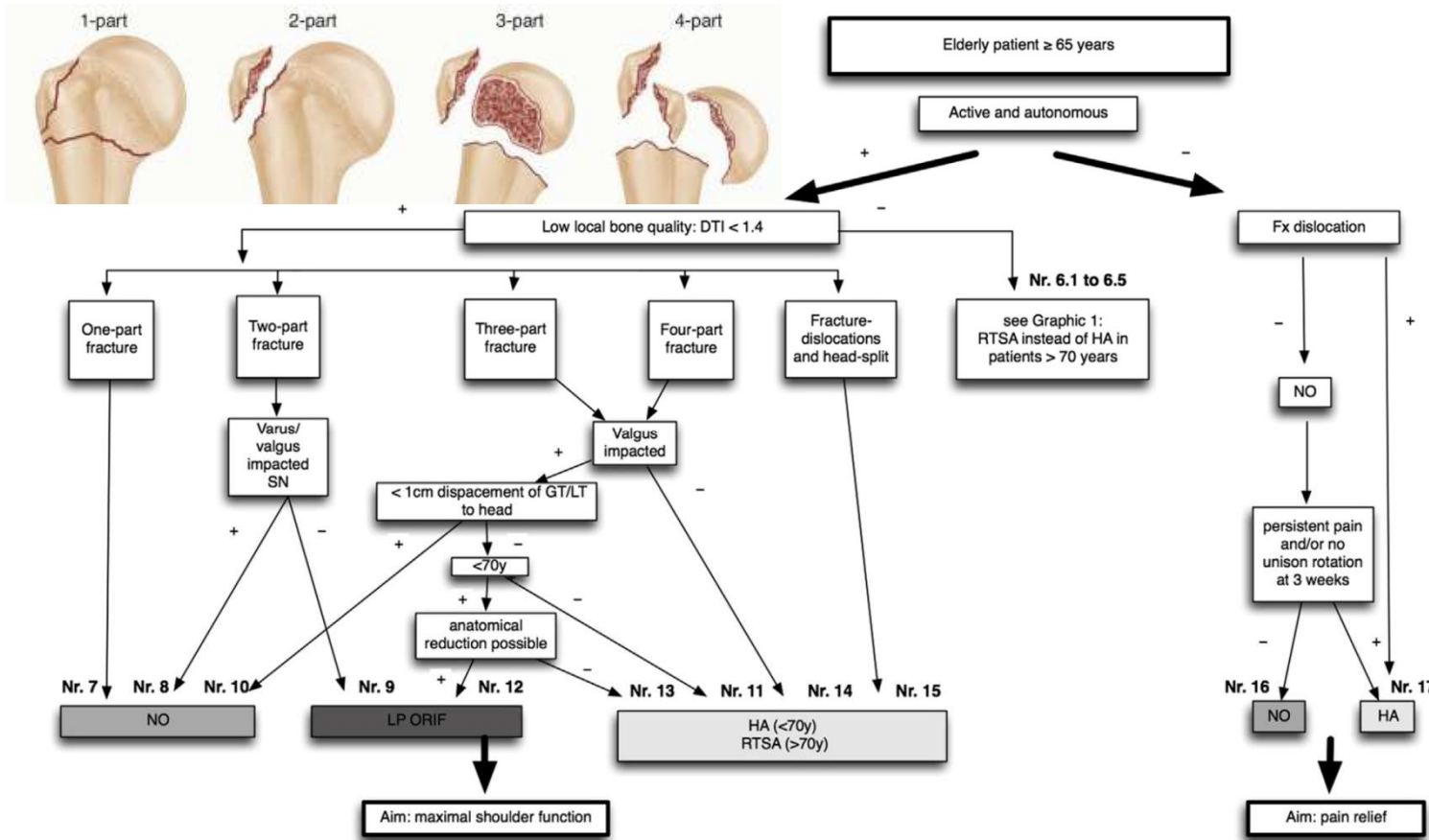
- 3. häufigste Fraktur im Alter
- Osteoporose assoziiert
- Was geht konservativ?
 - Rekonstruktion um jeden Preis
- Anatomie vs. Funktion



- Konservative Therapie: 1-part, 2-part und 3-part
- Inverse Schulterprothese: 4-part

Soler-Peiro et al., 2020
Schnetzke et al., 2021
Murena et al., 2020

FRAKTUR PROXIMALER HUMERUS



Spross et al., 2019
 Stolberg et al., 2021

HUMERUS-SCHAFTFRAKTUR

79-jähriger Patient

- Oberarm-Fx
- 2nd Dislokation
- Re-Operation
- Ruhigstellung im Gilet



FRAKTUR DES SPRUNGGELENKS

LATERALE MALLEOLARFRAKTUR

- Konservative Therapie (Gips / Vacoped)
 - Röntgen-Verlaufskontrolle 1 Wo.
- Operative Therapie (Platte / Nagel)
Nagel
 - Weniger invasiv
 - Schwierigere Reposition
 - Intramedulläre Kraftübertragung
 - Belastungsfähigkeit
 - Keine Metallentfernung
 - Hohes funktionelles Outcome



Backer et al. 2021

FRAKTUR DES SPRUNGGELENKS

KOMPLEXE FRAKTUREN

- Weichteile!
- Operative Therapie
- Zügige Versorgung
 - Wundheilung
 - Oberflächliche und tiefe Wundinfektionen bis zu 15%
 - Primäre Versorgung ohne Fix ex
 - Mobilisation
- Nachbehandlung (Vacoped, Gips)

Spek et al., 2019



TAKE HOME MESSAGE

ALTERSTRAUMATOLOGIE

- Nutzen-Risiko-Strategie
- «One Shot Surgery»
- Konservative Therapie als Option
- Outcome abhängig vom Operationszeitpunkt und von der Behandlungsstrategie

