

An die Zuweiserinnen und Zuweiser
der Luzerner Hirslanden-Standorte
Klinik St. Anna, St. Anna im Bahnhof und Meggen

KLINIK ST. ANNA
ST. ANNA-STRASSE 32
CH-6006 LUZERN
T +41 41 208 33 65
zuweiser.stanna@hirslanden.ch
www.hirslanden.ch

Luzern, im September 2023

St. Anna-Update September 2023

Sehr geehrte Damen und Herren Doctores
Geschätzte Zuweiserinnen und Zuweiser

Der regelmässige Austausch mit Ihnen liegt uns am Herzen. Aus persönlichen Gesprächen wissen wir, dass Sie gerne darüber auf dem Laufenden sind, was es von unseren drei Standorten Neues zu berichten gibt, welche Ärztinnen und Ärzte neu mit uns zusammenarbeiten und ob Veranstaltungen geplant sind. Wir danken Ihnen für Ihre Aufmerksamkeit und die gute Zusammenarbeit.

Das Update ist in folgende Kapitel gegliedert:

- 1. Allgemeine Informationen von den Luzerner Hirslanden-Standorten**
- 2. Personelle Informationen**
- 3. Veranstaltungen und Fortbildungen**
- 4. St. Anna in den Medien + Fachliteratur**
- 5. Informationen und Kontakt**

Das nächste Update erscheint Ende Januar 2024. Wenn Sie Inputs dazu haben, freuen wir uns über Ihre Nachricht per Mail an zuweiser.stanna@hirslanden.ch oder an 041 208 33 65. Vielen Dank!

Wir wünschen viel Erfolg und gute Gesundheit!



Jonas Zollinger
Direktor



Sarah Fellmann
Leiterin Zuweiserkommunikation

1. Allgemeine Informationen von den Luzerner Hirsländen-Standorten

1. Neue Telefonnummern St. Anna in Meggen

Per Mitte August wurden die Telefonnummern am Standort St. Anna in Meggen umgestellt. Wir bitten Sie, ab sofort folgende Nummern zu nutzen:

Réception	041 559 60 00
Christine Durrer, Standortleiterin	041 559 63 33
Leitung OP	041 559 62 02
Leitung Pflege	041 559 62 97
Leitung Hotellerie	041 559 63 36

Weitere Informationen zur Hirsländen Klinik St. Anna in Meggen

2. Hochspezialisierte Viszeralchirurgie: St. Anna bietet nach wie vor 4 Teilbereiche an

Die Zuteilung der fünf Teilbereiche (Oesophagusresektion, Pankreasresektion, Leberresektion, tiefe Rektumresektion sowie komplexe bariatrische Chirurgie) zur hochspezialisierten Medizin erfolgte 2016. Seit dem Entscheid des HSM-Beschlussorgans im 2019 bietet die Klinik St. Anna vier der fünf Teilbereiche erfolgreich an, mit einem definitiven Leistungsauftrag für die Pankreas- und Leberresektion.

Nun erfolgte mit dem Entscheid vom 2. Juni 2023 des HSM-Beschlussorgans die Leistungszuteilung für die beiden ausstehenden Teilbereiche (tiefe Rektumresektion und komplexe bariatrische Chirurgie) (vgl. Medienmitteilung GDK vom 9. August 2023). Bei beiden Teilbereichen wurde die Klinik St. Anna nicht berücksichtigt.

In erster Linie begründet das HSM-Beschlussorgan dies mit den nicht ganz ausreichenden Fallzahlen im Bemessungszeitraum (01.01.2017-31.12.2019) sowie noch vorhandenen Lücken in den Anforderungen für ärztliche Weiterbildungsstätten, Lehre, Weiterbildung und Forschung. Verglichen mit dem Bemessungszeitraum konnte sich unsere Klinik in den letzten 12 Monate weiterentwickeln und sollte die Anforderungen erfüllen. Wir sind überzeugt, dass unsere hohe Fachexpertise auch in den beiden Teilbereichen «komplexe bariatrische Chirurgie» und «tiefe Rektumresektion» weiterhin unseren Patientinnen und Patienten zur Verfügung stehen sollte. Aus diesem Grund haben wir mit Unterstützung der Hirsländen-Gruppe und erfahrenen Juristen Beschwerde gegen den Beschluss «komplexe bariatrische Chirurgie» sowie «tiefe Rektumresektion» beim Bundesverwaltungsgericht eingereicht.

Bis auf weiteres bieten wir neben den Eingriffen an Leber und Pankreas ebenfalls Resektionen des tiefen Rektums sowie die komplexe Bariatrie bis zum definitiven Entscheid der Beschwerde weiterhin an.

Wir werden sie auf dem Laufenden halten.

Weitere Informationen zum Chirurgie Zentrum St. Anna und der hochspezialisierten Viszeralchirurgie

3. Hochspezialisierte Medizin: St. Anna erhält Zuschlag für radikale und einfache Zystektomie

Die GDK publizierte am 19. September 2023 die Zuteilung der Leistungsaufträge für die radikale und einfache Zystektomie. Die Hirsländen Klinik St. Anna erhält in diesem Beschluss den Zuschlag. Sie erfüllt - wie 13 der insgesamt 23 Spitäler mit Leistungsauftrag - sämtliche Anforderungen und ist bedarfsnotwendig.

Nach der Zuordnung der zwei Teilbereiche der komplexen Behandlungen in der Urologie bei Erwachsenen (Radikale und einfache Zystektomie sowie Retroperitoneale Lymphadenektomie bei Hodentumoren nach Chemotherapie) zur Hochspezialisierten Medizin (12. März 2020) bewarb sich die Klinik St. Anna mit 24 anderen Leistungserbringern für Aufnahme auf die HSM-Spittalliste für den Teilbereich radikale und einfache Zystektomie.

Detaillierte Informationen zu den Kriterien der Leistungszuteilung (Qualität, Mindestfallzahlen, Lehre, Weiterbildung und Forschung, Wirtschaftlichkeit) finden Sie im Schlussbericht der GDK.

Weitere Informationen zum Urologiezentrum Hirslanden Luzern

4. Flugbranche und St. Anna - Du-Kultur als Gemeinsamkeit

Aus der Flugbranche und der Fehlerforschung weiss man: Es passieren weniger Unglücke, wenn die Crew sich gut kennt, einander schätzt und auf Augenhöhe begegnet. Warum? Es ist wichtig, dass sich alle getrauen, Fragen zu stellen und Fehler anzusprechen. Duzt man sich, fällt es einfacher, den Vorgesetzten/die Vorgesetzte auf einen Fehler aufmerksam zu machen.

Vor diesem Hintergrund hat sich die Hirslanden Klinik St. Anna entschieden, die inoffiziell gelebte Du-Kultur an allen drei Standorten auf dem Platz Luzern offiziell zu machen. Seit Ende Juni 2023 duzen sich unsere angestellten Mitarbeitenden am Platz Luzern, das schafft Nähe und die einheitliche Handhabung erleichtert den Mitarbeitenden das tägliche Miteinander. Für viele Arbeitsbeziehungen ändert sich deshalb kaum etwas, punktuell wird das höfliche «Sie» mit einem respektvollen «Du» ersetzt. Im Umgang mit **Ihnen** sowie **unseren Patientinnen und Patienten, Besucherinnen und Besuchern sowie Partnerärztinnen und Partnerärzten** gelten nach wie vor die gesellschaftlichen Normen.

Jonas Zollinger, Direktor der Hirslanden Klinik St. Anna, erklärt dazu: «Unsere Klinik lebt vom Umgang miteinander und von der Art und Weise, wie Teams geführt werden und wie wir mit Fehlern umgehen. Es ist wichtig, Sorge zu den Mitarbeitenden zu tragen und eine Vertrauenskultur im Betrieb zu schaffen. Die Klinik St. Anna ist ein besonderer Ort mit einer langen Geschichte. Sie soll ein besonderer Ort bleiben, an dem wir uns wohl fühlen, unsere Meinung äussern dürfen und wir offen und respektvoll miteinander umgehen.»

Weitere Informationen zur Kultur und den Anstellungsbedingungen in der Hirslanden Klinik St. Anna

5. Bauprojekt ANNAplus, Teilprojekt Trakt G: Schlüsselübergabe im November 2023

Die Hirslanden Klinik St. Anna erneuert schrittweise ihre Infrastruktur. Aktuell wird auf dem Gebiet des heutigen Innenhofs der neue Trakt G fertiggestellt. Das insgesamt sechsstöckige neue Gebäude wird verschiedenen Abteilungen, etwa dem Institut für Radiologie und Nuklearmedizin, ein neues Zuhause bieten. Mit der Schlüsselübergabe im November 2023 wird der neue Trakt G der Klinik übergeben - ein grosser Meilenstein (vgl. Abbildung 1).

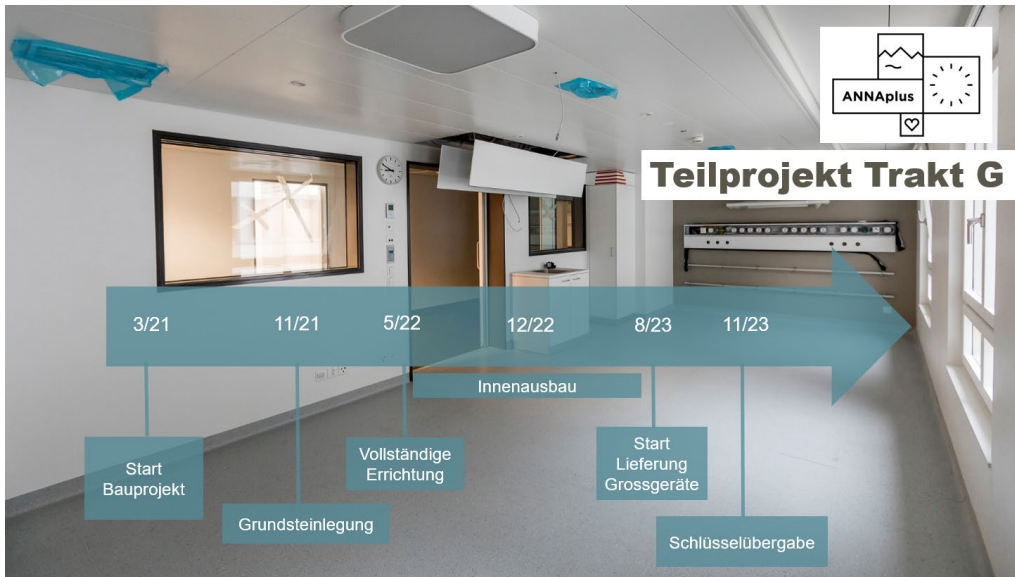


Abbildung 1: Teilprojekt Trakt G

Der Klinikbetrieb und alle medizinischen Leistungen sind während der gesamten Bauzeit nicht eingeschränkt. Dass dies möglich ist, wird aktuell das OP Provisorium im Innenhof errichtet. Diese ist während dem Ersatzbau A+ in Betrieb (vgl. Abbildung 2). Nach Fertigstellung des OP Provisoriums wird der Rückbau und Ersatzneubau der heutigen Trakte A und B umgesetzt. Diese Gebäudeteile stammen teilweise noch aus der Gründerzeit und müssen ersetzt werden. Der geplante Ersatzneubau Trakt A+ wird das neue Herz des zukünftigen Klinikbetriebs und voraussichtlich im Jahr 2028 eröffnet (vgl. Abbildung 2).

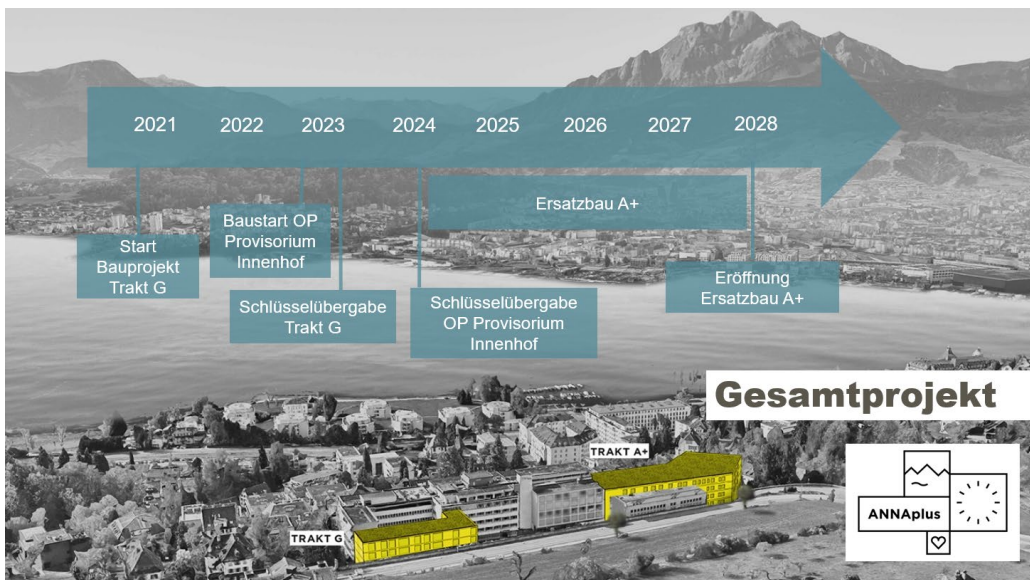


Abbildung 2: Gesamtprojekt ANNAplus

Mit dem mehrjährigen Bauprojekt ANNAplus investiert die Klinik in eine Zukunft mit patientengerechter Infrastruktur, moderner Medizin und attraktiven Arbeitsstellen.

Weitere Informationen auf der [Projektwebseite ANNAplus](#)

6. Präoperative Beurteilung durch den Hausarzt

Nach der Zuweisung von Patientinnen und Patienten für Operationen an die Hirslanden Klinik St. Anna ist es für die Patientenadministration im Haus zentral, dass präoperative Unterlagen direkt an die Patientenmeldung unter patientenanmeldung@hirslanden.ch geschickt werden.

Wir bitten Sie zudem, das Format der Unterlagen zu beachten: Word oder PDF-Dateien sind für die Weiterverarbeitung ideal, während Bilddateien (.jpg) in unseren Systemen nicht abgelegt werden können.

Weitere Informationen erhalten Sie bei [Sarah Fellmann, Leiterin Zuweiserkommunikation](#)

2. Personelle Informationen

1. Neue Ärztinnen und Ärzte am Platz Luzern

Belegärztin per 01.05.2023 Klinik St. Anna Platz Luzern

Dr. med. Bastienne Mattei-Wellensiek

Fachärztin für Gynäkologie und Geburtshilfe

Medicum Wesemlin
Landschauenstrasse 2
6006 Luzern

+41 41 412 00 00
info@medicum-wesemlin.ch



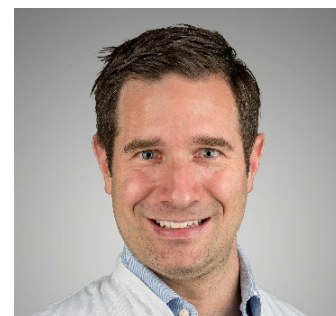
Belegarzt per 01.06.2023 Klinik St. Anna Platz Luzern

Dr. med. Silvan Meier

Facharzt FMH für Kardiologie,
Facharzt FMH für Allgemeine Innere Medizin

Kardiologische Praxis Luzern
Stadthofstrasse 3
CH-6004 Luzern

+41 41 410 16 06
kpl@hin.ch



Belegarzt per 01.06.2023 Klinik St. Anna Platz Luzern

Dr. med. Norbert Schmitter

Facharzt für Anästhesiologie

Klinik für Anästhesie, Intensivmedizin und Schmerztherapie KAIS
Hirslanden Klinik St. Anna
St. Anna-Strasse 32
6006 Luzern

+41 41 208 33 88
kais@hirslanden.ch



Klinikerarzt per 01.06.2023 Klinik St. Anna

Dr. med. Ralf Buhmann

Facharzt für Radiologie

Institut für Radiologie und Nuklearmedizin Klinik St. Anna
St. Anna-Strasse 32
6006 Luzern

+41 41 208 30 89
ralf.buhmann@hirslanden.ch



Belegarzt per 01.07.2023 Klinik St. Anna Platz Luzern

Dr. med. Vinh Thuan Ly

Facharzt für Handchirurgie

Facharzt für Plastische, Rekonstruktive und Ästhetische Chirurgie

Orthopädische Klinik Luzern
St. Anna-Strasse 32
6006 Luzern

+41 41 208 38 12
sekretariat.ly@okl.ch



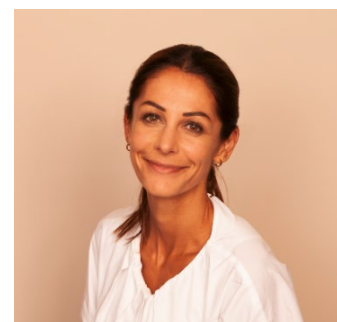
Angestellte Oberärztin am Zentrum für Onkologie Luzern per 01.09.2023

Dr. med. Tina Ernst

Fachärztin für Medizinische Onkologie und Allgemeine Innere Medizin

Zentrum für Onkologie Luzern
St. Anna-Strasse 32
6006 Luzern

041 208 45 60
tina.ernst@hin.ch



Belegärztin per 01.09.2023 Klinik St. Anna Platz Luzern

Dr. med. Stefanie Fiechter
Fachärztin für Urologie

Urologie St. Anna
Ärztehaus Lützel matt
St. Anna-Strasse 32
6006 Luzern

+41 41 410 41 70
urologiestanna@hin.ch

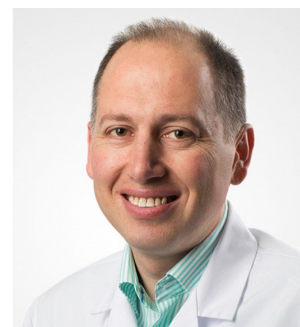


Klinikerarzt per 01.09.2023 Klinik St. Anna

Dr.med. Leonid Winter
Facharzt für Gastroenterologie

Gastroenterologie St. Anna
Klinik St. Anna
Ärztehaus Lützel matt
St. Anna-Strasse 32
6006 Luzern

+41 41 208 31 41
gastro.stanna@hirslanden.ch



2. Neuer Leiter Medizinisches System per 1. November 2023

Die Hirslanden Klinik St. Anna konnte mit Dr. med. Beat Sonderegger (47) einen erfahrenen Mediziner gewinnen, der ab November 2023 als Leiter Medizinisches System und Mitglied der Geschäftsleitung die Hirslanden Klinik St. Anna weiterentwickelt.

Dr. med. Beat Sonderegger (47) ist zurzeit seit 2013 am Luzerner Kantonsspital tätig. Zuerst als Oberarzt und seit 2018 als Leitender Arzt in der Infektiologie & Spitalhygiene. Zudem verantwortet er seit 2021 die Rolle des Chef Medical Information Officers des LUKS. In dieser Funktion kümmerte sich Beat Sonderegger mitunter um die betriebliche Begleitung und Steuerung der digitalen Transformation. Auch war er als Fachexperte an der Implementierung von LUKiS beteiligt.



Beat Sonderegger ist Doppelfacharztträger in Allgemeiner Innerer Medizin sowie Infektiologie. Er hat einen CAS Kurs in e-Health am Institut für Kommunikation und Führung der Universität Luzern absolviert und verfügt über einen MBA der Power Business School.

Beat Sonderegger folgt per 1. November 2023 auf Dr. med. Remo Minder, Leiter Medizinisches System und Mitglied der Geschäftsleitung. Die Hirslanden Klinik St. Anna bedauert den Weggang von Dr. med. Remo Minder, der eine neue berufliche Herausforderung antritt und bedankt sich

herzlich für das wichtige Engagement von Herrn Dr. Minder, das u.a. massgeblich zur guten Bewältigung der COVID-Pandemie beitrug.

Weitere Informationen zur [Hirslanden Klinik St. Anna](#)

3. Osteopathie im St. Anna im Bahnhof

Seit Anfang April 2023 bietet Vivian Meier im 5. Stock im St. Anna im Bahnhof Osteopathie an.

Das Therapiespektrum beinhaltet die Behandlung von Säuglingen, die Therapie von akuten und chronischen Beschwerden im Jugend- und Erwachsenenalter, sowie die osteopathische Begleitung bei bestehenden Diagnosen.

Patientinnen und Patienten können über das Sekretariat der Physiotherapie angemeldet werden:

+ 41 41 556 61 16

physio-bhf.stanna@hirslanden.ch

Weitere Informationen zur [Osteopathie von Vivian Meier](#)



4. St. Anna im Bahnhof: Anlaufstelle für Orthopädie und Traumatologie

Trotz dem Wegzug der beiden Orthopäden Dr. med. Matthias Rink und Dr. med. Stefan Brunner bietet das St. Anna im Bahnhof weiterhin eine Anlaufstelle mit schnellem Zugang für orthopädische und traumatologische Sprechstunden an. Die Sportmedizin St. Anna im Bahnhof steht Ihnen mit Siegfried Reichenbach, Facharzt für orthopädische Chirurgie und Traumatologie des Bewegungsapparates, weiterhin gerne zur Verfügung.

Weitere Informationen zur [Sportmedizin St. Anna im Bahnhof](#)

5. Austretende Ärztinnen und Ärzte am Platz Luzern

Folgende Ärztinnen und Ärzte treten aus der Hirslanden Klinik St. Anna aus. Wir bedanken uns herzlich für die Zusammenarbeit und wünschen ihnen alles Gute:

Austritt per 31. Juli 2023



Dr. med. Sandra Vossen
Fachärztin für Handchirurgie
und Chirurgie
Belegärztin



Dr. med. Stefan Brunner
Facharzt für Orthopädische
Chirurgie und Traumatologie
des Bewegungsapparates
Klinikarzt



Dr. med. Matthias Rink
Facharzt für Orthopädische Chirurgie
und Traumatologie des Bewegungsapparates
Klinikarzt

Austritt per 31. August 2023



Dr. med. Patrik Dolliana
Facharzt für Gastroenterologie
und Allgemeine Innere Medizin
Klinikarzt

3. Veranstaltungen und Fortbildungen

1. Tumorzentrum Klinik St. Anna: Treffen für Krebsbetroffene und Fachpersonen

Das Tumorzentrum der Klinik St. Anna veranstaltet neu **drei Mal im Jahr** Treffen für Krebsbetroffene. Wir laden Ihre Patientinnen und Patienten mit einer Krebsdiagnose herzlich ein, sich bei Kaffee und Kuchen mit anderen Betroffenen und unseren Fachpersonen auszutauschen.

Die Kaffeerrunde findet im exklusiv reservierten Blumenzimmer im Tibits im Bahnhof Luzern statt. Neben kurzen Vorträgen bleibt auch Zeit für persönliche Fragen und einen unkomplizierten und offenen Austausch mit unseren Fachpersonen.

Letztes Datum 2023

- 5. Dezember 2023, 14.30 bis 16.30 Uhr

Das Treffen steht allen Krebsbetroffenen offen und ist kostenlos. Eine Anmeldung ist wichtig, da die Anzahl Plätze pro Datum beschränkt sind.

Weitere Informationen und Anmeldung: [Kaffeerrunde mit Krebsbetroffenen und Fachpersonen](#)

2. Online-Ärztefortbildung: «Ars Vivendi» Onkologisches Rehabilitationsprogramm des Tumorzentrums

Am 21. September 2023, fand die Online-Ärztefortbildung der Klinik St. Anna zum Thema «Ars Vivendi» - Onkologisches Rehabilitationsprogramm des Tumorzentrums statt.

Prof. Dr. Peter Dubsky, Ilona Wagner und Prof. Dr. Andreas Gutzeit haben einen interessanten Einblick in das ganzheitliche Prähabilitations- und Rehabilitationsprogramm des Tumorzentrums der Klinik St. Anna gegeben.

Hier haben Sie die Möglichkeit, alle vergangenen [online Ärztefortbildungen](#) nachzuschauen.

4. St. Anna in den Medien

Die Ärzteschaft der Hirslanden Klinik St. Anna ist neben dem klinischen Alltag auch in aktuellen Forschungsprojekten engagiert. Daraus resultieren neueste medizinische Erkenntnisse, die darin münden, dass Patientinnen und Patienten von innovativen Therapien profitieren und Mitarbeitende und Studierende stets auf dem aktuellen Wissensstand sind.

1. Prof. Dr. med. Uthoff Heiko, VASA European Journal of Vascular Medicine

Unser Partnerarzt Prof. Dr. med. Heiko Uthoff publizierte am 20. Juni 2023 einen Artikel (Anhang 1) im VASA European Journal of Vascular Medicine. Unter dem Titel **«Safety and efficacy of endovenous thermal ablation for treatment of symptomatic varicose veins during summertime»** konnte das Autor/innen-Team aufzeigen, dass die Behandlung von Venen an heißen Sommertagen ebenso möglich und sicher ist, wie in den kälteren Jahreszeiten.

2. Prof. Dr. med. Uthoff Heiko, «Ratgeber», Luzerner Zeitung

Basierend auf der wissenschaftlichen Veröffentlichung im VASA European Journal of Vascular Medicine gibt unser Partnerarzt Prof. Dr. med. Heiko Uthoff im «Ratgeber» der Luzerner Zeitung Auskunft zum Thema **Krampfadern**. Sie finden den [Ratgeber online](#) sowie im Anhang (Anhang 2).

3. Prof. Dr. med. Dubsky Peter, eClinicalMedicine (The Lancet)

Unser Arzt und Leiter des Tumorzentrums Prof. Dr. med. Peter Dubsky veröffentlichte mit einem internationalen Konsortium im Juli 2023 einen Artikel im [eClinicalMedicine, The Lancet: «The Lucerne Toolbox 2 to optimise axillary management for early breast cancer: a multidisciplinary expert consensus»](#). Dem Konsortium gelang es, Empfehlungen (Lucerne Toolbox 2) für die Therapie von Brustkrebspatientinnen zu erarbeiten, die Lymphödeme verhindern.

4. Prof. Dr. med. Dubsky Peter, Luzerner Zeitung

Der wissenschaftliche Artikel zum Thema «**Lucerne Toolbox 2**» wurde auch in einem Interview mit Prof. Dr. med. Peter Dubsky in der Luzerner Zeitung («**Geschwollener Arm nach der Brustkrebstherapie? Das will dieser Arzt vermehrt verhindern**») aufgenommen. Sie finden den ganzen [Artikel online](#) sowie im Anhang (Anhang 3).

5. PD Dr. med. Rüegg Eva, «Ungefiltert», Tele 1

Unsere Partnerärztin PD Dr. med. Eva Meia Rüegg erklärt im "Ungefiltert" (Format von Tele 1) warum die Berufsbezeichnung "Schönheitschirurgin" problematisch ist und wie ihr Alltag aussieht. Das ganze Gespräch im [Interview vom Juni 2023](#).

5. Informationen und Kontakt

Vielen Dank für das Interesse, dass Sie den Luzerner Hirsländen-Standorten entgegenbringen. Wir freuen uns darauf, von Ihnen zu hören.

Kontakte für Zuweisungen:

- Patientinnen und Patienten **notfallmässig abklären lassen** via 041 208 33 03.
- Patientinnen und Patienten **direkt an eine Ärztin oder einen Arzt überweisen** via [Ärzt suche](#).
- Patientinnen und Patienten **stationär, interdisziplinär abklären lassen** via [Klinik für Innere Medizin](#) (E-Mail oder telefonisch an 041 208 32 90).
- **Radiologie Anmeldungen per E-Mail** oder telefonisch unter 041 208 30 30.
- **Präoperative Unterlagen** für Patientinnen und Patienten an patientenanmeldung@hirslanden.ch

Unsere Kontaktperson für Zuweiserinnen und Zuweiser:



Sarah Fellmann
Leiterin Zuweiserkommunikation

T +41 41 208 33 65
zuweiser.stanna@hirslanden.ch
[Website](#)