



FRAUENARZTPRAXIS DR. SVITLANA FILIN



HERZLICH WILLKOMMEN

Liebe Patientin

In der Geburtshilfe darf ich mich mit dem schönsten Moment im Leben von Eltern beschäftigen – der Geburt ihres Kindes. Hierbei setze ich auf ein Mutter-Kind-Konzept nach dem Motto: «individuell und sicher». Die Sicherheit und das Wohl des Kindes haben für mich oberste Priorität und die natürliche Geburt liegt mir sehr am Herzen.

Heutzutage möchten Frauen mehr denn je verschiedensten Anforderungen gerecht werden. Sie stellen sich den Herausforderungen eines anspruchsvollen Berufslebens, gleichzeitig begrenzt die Natur die Zeitspanne zur Familiengründung. Bei Fragen rund um die Familienplanung sowie Schwangerschaft und Geburt bin ich für Sie da.

Im Bereich der Gynäkologie biete ich ein breites Leistungsspektrum, das sich vom minimal invasiven Operieren z.B. einer Gebärmutterentfernung ohne Bauchschnitt, über die Behandlung der weiblichen Blasenschwäche und Senkung von Beckenorganen bis zu Operationen an der weiblichen Brust erstreckt. Ich berate Patientinnen kompetent in Bezug auf Vorsorge sowie Krankheiten gut- wie auch bösartiger Natur.

Die Pubertät wie auch die Wechseljahre führen sowohl auf körperlicher als auch auf seelischer Ebene zu grossen Veränderungen. In dieser Lebensphase stehe ich meinen Patientinnen zur Seite und berate sie individuell.

Mir ist es wichtig, dass Sie sich als Patientin umfassend über die Ihnen zur Verfügung stehenden Möglichkeiten informiert fühlen. Dies ist der Anspruch, den ich an mich selbst stelle.

Bei Operationen sowie Geburten betreue ich Sie in der Hirslanden Klinik Stephanshorn in St.Gallen.

Ich freue mich, wenn ich Sie beraten und unterstützen darf und bedanke mich schon heute für Ihr Vertrauen.



Dr. med. Svitlana Filin
Fachärztin für Gynäkologie
und Geburtshilfe
spez. Operative Gynäkologie
und Geburtshilfe

LEISTUNGEN IM ÜBERBLICK

GYNÄKOLOGIE, VORSORGE UND VERHÜTUNG

- Mädchensprechstunde und HPV-Impfung
- Beratung bei Verhütungsfragen
- Gynäkologische Jahreskontrollen und Schwangerschaftskontrollen
- Gynäkologische Untersuchung zur Früherkennung
- Gynäkologische Routinekontrollen
- Behandlung gynäkologischer Beschwerden

KINDERWUNSCH

- Familienplanung
- Abklärung und Behandlung der Kinderlosigkeit (Sterilität)
- Hormonsprechstunde Kinderwunsch

BRUSTERKRANKUNGEN

- Brustbeschwerden
- Abklärung und Behandlung bei Brustkrankungen
- Ultraschalluntersuchungen der Brust
- Tumornachsorge

SCHWANGERSCHAFT UND GEBURT

- gesamte Schwangerschaftsbetreuung sowie Betreuung und Begleitung bei der Geburt
- Gynäkologische und geburtshilfliche Ultraschalluntersuchungen

WECHSELJAHRE

- Beratung und Behandlung in der Menopause
- Hormonersatztherapie

OPERATIVE TÄTIGKEIT

NOTFALL

- Notfallkonsultationen und dringende Beratung

Die Praxis steht Frauen aller Versicherungsklassen offen, die einen frauenspezifischen ambulanten Arzttermin suchen.

MÄDCHENSPRECHSTUNDE

Die Mädchensprechstunde und die nachstehenden Informationen richten sich an Mädchen und junge Frauen, die das erste Mal eine Frauenärztin besuchen.

WANN SOLL ICH ZUM ERSTEN MAL ZUR FRAUENÄRZTIN GEHEN?

Das Alter spielt keine Rolle. Ein erster Besuch findet meist dann statt, wenn Sie als junge Frau Fragen in Bezug auf den Körper, die Sexualität, Verhütungsmethoden oder anderes haben, was Sie beschäftigt.

Ein Besuch bei der Frauenärztin ist unbedingt notwendig, wenn Sie Schmerzen im Unterleib oder in der Brust haben, Brustveränderungen wahrnehmen, wenn die Periode ganz besonders stark, oder ganz besonders unregelmässig ist.

WAS PASSIERT DAS ERSTE MAL BEI DER FRAUENÄRZTIN?

Beim ersten Besuch in der Frauenarztpraxis wird meistens nur ein Gespräch geführt und Sie können die Praxis in

Ruhe anschauen. Häufig zeigt Ihnen die Frauenärztin auch das Untersuchungszimmer mit dem Untersuchungstuhl und Sie werden feststellen, dass alles gar nicht so schlimm ist, wie Sie es erwartet haben.

Selbstverständlich darf Sie eine Vertrauensperson zum Gespräch begleiten.

Sollte aus einem bestimmten Grund doch eine Untersuchung durchgeführt werden, brauchen Sie keine Angst zu haben. Die Untersuchung dauert nicht lange und dient dazu, zu schauen, ob bei Ihnen alles in Ordnung ist.

WAS DARF ICH FRAGEN?

Sie können Ihre Frauenärztin alles fragen, was Sie auf dem Herzen haben. Alle Fragen sind wichtig. Am besten ist es, wenn Sie vor Ihrem Besuch alle Fragen und Ängste aufschreiben, damit Sie nichts vergessen. Das erste Mal bei der Frauenärztin ist man nämlich meist sehr aufgeregt, aber das ist völlig normal.

VERHÜTUNG

In der heutigen Zeit ist das Angebot zuverlässiger Methoden zur Empfängnisverhütung sehr gross. Trotzdem kommt es immer wieder zu ungewollten und zeitlich unpassenden Schwangerschaften. Eine umfassende Information über Verhütungsmethoden ist deshalb unumgänglich. Je nach Lebensphase und den aktuellen Lebensumständen eignen sich gewisse Präparate besser als andere oder sollten gar vermieden werden.

Gerne berate ich Sie dabei, für Sie die passende Verhütungsmethode zu finden.

WELCHE VERHÜTUNGSMETHODEN GIBT ES?

Verhütungsmethoden können in folgende drei Kategorien eingeteilt werden:

- Hormonelle Verhütung
(wie z.B. die Antibabypille oder Spirale)
- Mechanische Verhütung
(wie z.B. Kondome oder Diaphragma)
- Chemische Verhütung
(wie z.B. Spermizide und Verhütungsschwamm)
- Notfallverhütung in besonderen Situationen (Pille danach)

Die meisten dieser Methoden der Verhütung wirken:

1. durch Hormone, die den monatlichen Eisprung bei der Frau regulieren;
2. auf physischem Weg, indem das männliche Sperma daran gehindert wird, die weibliche Eizelle zu erreichen (Kondom oder Diaphragma).
3. Hormone verhindern, dass das befruchtete Ei sich in den Uterus der Frau einnistet.
4. durch Unterbindung beim Mann oder bei der Frau (Sterilisation)

SCHWANGERSCHAFTSKONFLIKT

Bei einer ungewollten Schwangerschaft steht eine Frau vor einer schwierigen Situation. In der Schwangerschaftskonfliktberatung finden betroffene Frauen Hilfe. Bei der Abwägung der Gründe für oder gegen eine Fortsetzung der Schwangerschaft unterstütze ich ungewollt schwangere Frauen, eine verantwortliche und gewissenhafte Entscheidung zu treffen.

GYNÄKOLOGIE

- Gynäkologische Vorsorge
- Abklärung von Brustveränderungen, Gebärmutter und Eierstockveränderungen
- Abklärung und Behandlung
 - verdächtiger Abstriche mittels Kolposkopie bzw. Videokolposkopie, Probeentnahme und Konisation
 - gynäkologischer Entzündungen (Ausfluss, Herpes)
 - von Harninkontinenz und Harnwegsinfektionen
- Nachsorge nach der Behandlung von Tumorerkrankungen im gynäkologischen Bereich

KINDERWUNSCH

- Familienplanung, Schwangerschaftsverhütung
- Sterilitätsabklärungen und -behandlungen

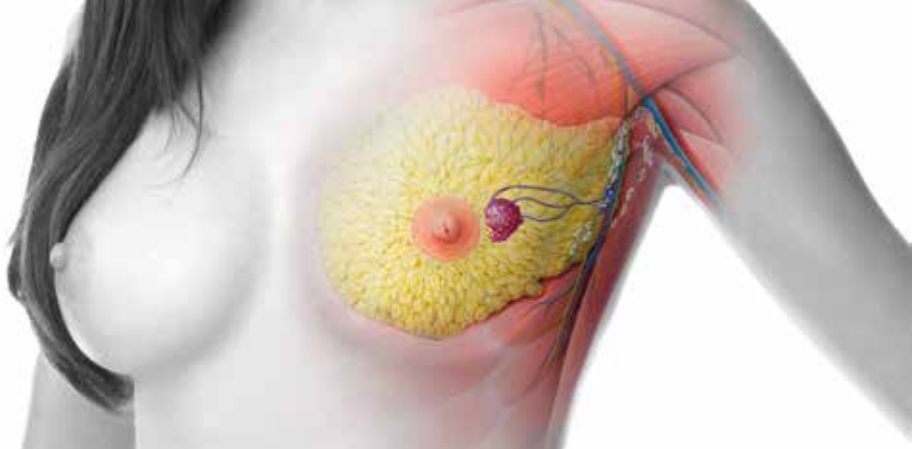
WEITERE LEISTUNGEN

- Abklärung und Therapie der Osteoporose
- Ernährungsberatung



Wir freuen uns, wenn wir Sie in jeder Lebensphase unterstützen dürfen.
Nadine Bittorf, Medizinische Praxisassistentin und
Dr. med. Svitlana Filin, Fachärztin für Gynäkologie und Geburtshilfe

DIAGNOSE, OPERATION UND THERAPIE BEI BRUSTERKRANKUNGEN



- Bildgebende und minimal invasive Diagnostik der weiblichen Brust
- Abklärung gutartiger und bösartiger Brustenerkrankungen
- Behandlung von Tumoren der Brust
- Operationen an der weiblichen Brust
- Stadiengerechte Behandlung von Tumoren der Brust, in der Regel brusterhaltend
- Operation der Lymphabflussgebiete der von Krebs befallenen Brust mit Identifikation des Wächter-Lymphknoten (Sentinel-Lymphknoten)
- Zusammenarbeit mit plastischen Chirurgen bei rekonstruktiven Eingriffen unter Nutzung körpereigenen Gewebes oder implantierter Prothesen
- Genetische Beratung bei Brustkrebs-erkrankungen in der Familie
- Nachsorge nach der Behandlung von Tumorerkrankungen

DAS BRUSTZENTRUM STEPHANSHORN

Als Mitglied des Brustzentrums Stephanshorn betreue ich Patientinnen nach den hohen Qualitätsansprüchen der Krebsliga Schweiz und der Schweizerischen Gesellschaft für Senologie.

Im Brustzentrum Stephanshorn haben sich niedergelassene Fachärzte, Mitglieder des ZeTuP sowie Spezialisten der Hirslanden Klinik Stephanshorn zu einem interdisziplinären Zentrum zusammengeschlossen.

Weitere Informationen zum Brustzentrum Stephanshorn entnehmen Sie bitte der Broschüre «Brustkrebs – von der Diagnose zur Therapie».

SCHWANGERSCHAFT UND GEBURT

- Schwangerschaftskontrolle und Beratung
 - Ultraschall (digitale Bildgebung)
 - Ersttrimestertest 11-14 SSW
 - Organscreening 20-23 SSW
 - 3D/4D-Ultraschall
 - Farbdoppler-Untersuchung bei Mutter und Kind
- Individuelle Geburtsplanung und Geburtsleitung «sanft und sicher»
 - Wassergeburt
 - geburtshilfliche Operationen (Kaiserschnitt, Vakuum)
 - Sanfter Kaiserschnitt im Beisein des Partners
- Wochenbettbetreuung
- Stillberatung
- Beratung nach der Geburt, Verhütung

Bei der Geburt betreue ich Sie in der Hirslanden Klinik Stephanshorn in St.Gallen.

4D-ULTRASCHALLUNTERSUCHUNG UND FARB-DOPPLERUNTERSUCHUNG

Ein 4D-Ultraschallgerät erzeugt ein dreidimensionales Bild des Ungeborenen im Mutterleib. Das Gerät wird auch Live-3D-Ultraschall genannt.

Die räumliche Darstellung des Kindes ermöglicht es, Fehlbildungen leichter und frühzeitig zu erkennen und eine eventuell notwendige Behandlung nach der Geburt bereits während der Schwangerschaft zu planen. Herzbewegungen werden genau erfasst und der Blutfluss wird farbcodiert wiedergegeben. Dies ermöglicht die Kontrolle der Herzfunktion und der kindlichen Versorgung durch den Mutterkuchen. Auch über andere Organe werden so wertvolle Informationen gewonnen.



WECHSELJAHRE

Die Wechseljahre gehören zum Leben jeder Frau. Der Weg zur Menopause ist nicht leicht und die Beschwerden beeinträchtigen die Lebensqualität. Zu den Beschwerden gehören Schweißausbrüche, Schlafstörungen, Reizbarkeit oder verminderte sexuelle Lust. Über die Hälfte der betroffenen Frauen klagt über Beschwerden, wobei diese nicht bei jeder Frau gleich sind.

Die Wechseljahre (Klimakterium) der Frau haben hormonelle Ursachen. Im Alter verändert sich der Hormonspiegel der Frau. Ungefähr Ende des fünften

Lebensjahrzehnts beginnt die Funktion der Eierstöcke nachzulassen und sie produzieren nach und nach weniger Östrogene (weibliche Sexualhormone). Im Verlauf der Wechseljahre nimmt die Konzentration der Hormone Östrogen und Progesteron ab, die Frauen ab der Pubertät hauptsächlich in den Eierstöcken produzieren.

In der Menopausenberatung unterstützen Sie in dieser Lebensphase. Je nach Ausprägung der Beschwerden kann eine Hormonersatztherapie in Betracht gezogen werden.



OPERATIVE TÄTIGKEIT

- Sämtliche Operationen aus dem Gebiet der Gynäkologie und Geburtshilfe inklusive Brustoperationen. Ausgenommen sind plastische Operationen an der Brust, die ich gemeinsam mit einem qualifizierten plastischen Chirurgen durchführe.
- Laparoskopische Operationen mit Videotechnik: z.B. bei Zysten und Tumoren der Eierstöcke, bei Eileiterschwangerschaften, Lösen von Verwachsungen im Unterbauch. Es handelt sich dabei um minimal invasive Eingriffe (Schlüssellochchirurgie)
- Hysteroskopische Operationen mit Videotechnik. Es handelt sich dabei um Operationen in der Gebärmutterhöhle z.B. Laseroperationen oder Thermoablation bei verstärkten und verlängerten Blutungen, ohne dass die Gebärmutter entfernt werden muss.
- Operationen bei Inkontinenz mit spezieller Operationsmethode: TVT-O (Trans-Obturator-Tape). Es handelt sich dabei um ein Kunststoffbändchen, das um die Harnröhre gelegt wird und so durch Unterpolsterung der Harnröhre wieder zur Kontinenz führt.
- Kaiserschnittentbindung nach der neuen Operationstechnik mit sanfter Eröffnung der Bauchdecke (kleiner Schnitt, stumpfes Dehnen des Gewebes). Mit dieser Methode dauert der Eingriff kürzer und ist wesentlich gewebeschonender als bei der klassischen Kaiserschnittentbindung. Somit ist die postoperative Erholung rascher und die Schmerzen sind viel geringer.

KOMPETENZ, DIE VERTRAUEN SCHAFFT.

IHRE GESUNDHEIT STEHT BEI UNS IM MITTELPUNKT. DAFÜR SETZEN WIR UNS TÄGLICH EIN. ALS GRÖSSTES MEDIZINISCHES NETZWERK DER SCHWEIZ SIND WIR FÜHREND IN DER SPEZIALÄRZTLICHEN MEDIZIN, RADIOLOGIE UND DIAGNOSTIK.

MIT UNSEREN KLINIKEN, NOTFALLSTATIONEN, AMBULANTEN OPERATIONSZENTREN SOWIE UNSEREN RADIOLOGIE- UND RADIOTHERAPIEINSTITUTEN SIND WIR IMMER FÜR SIE DA.

UNSERE KLINIKEN AUF EINEN BLICK



WWW.HIRSLANDEN.CH/STANDORTE

BERATUNG UND INFORMATION
HIRSLANDEN HEALTHLINE 0848 333 999

FOLGEN SIE UNS AUF



FRAUENARZTPRAXIS DR. SVITLANA FILIN AG

SCHUPPISSTRASSE 10
9016 ST.GALLEN
T +41 71 221 10 70
F +41 71 221 10 79
FRAUENARZTPRAXIS.FILIN@HIRSLANDEN.CH

KLINIK STEPHANSHORN

BRAUERSTRASSE 95
9016 ST.GALLEN
T +41 71 282 71 11
F +41 71 282 75 30
KLINIK.STEPHANSHORN@HIRSLANDEN.CH

WWW.FRAUENARZTPRAXIS-STGALLEN.CH
WWW.HIRSLANDEN.CH
WWW.HIRSLANDENBABY.CH